

POINT D'ACTUALITÉS au

23 novembre 2023

📍 Zone de l'Abbaye III 5, rue des frères Lumière 44 160 PONT-CHÂTEAU

☎ 02 40 45 60 92

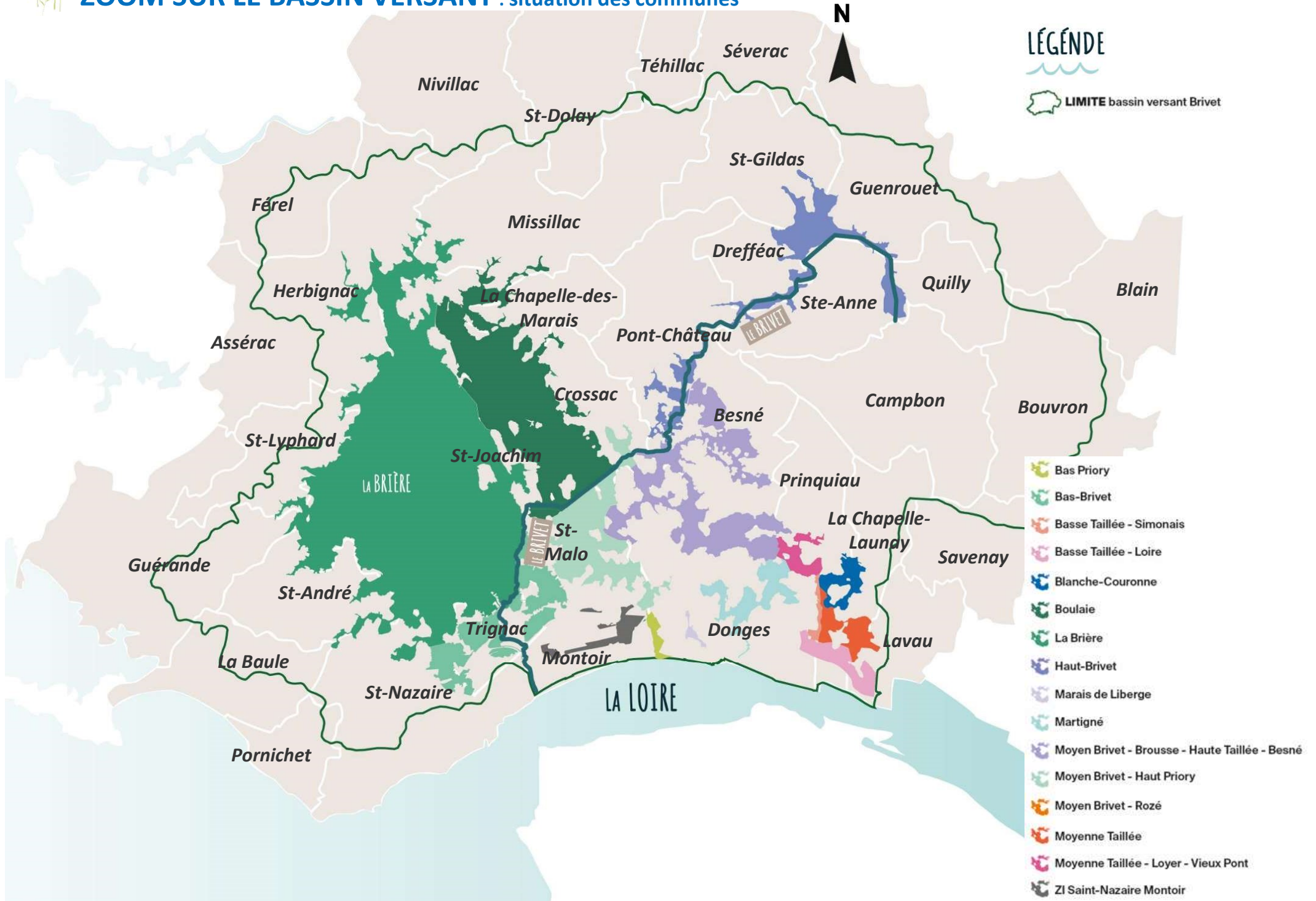
✉ contact@sbvb.fr

🌐 www.sbvb.fr





ZOOM SUR LE BASSIN VERSANT : situation des communes





ZOOM SUR LE BASSIN VERSANT : position des ouvrages, niveau des eaux (actuels et évolution), pluviométrie



LÉGENDE

- OUVRAGES HYDRAULIQUES**
 - Fermé
 - Ouvert
 - Ouvert pour des évacuations
 - Ouvert pour des réalimentations
 - Tout ou partie fermé

PLUVIOMÉTRIE
(en mm)

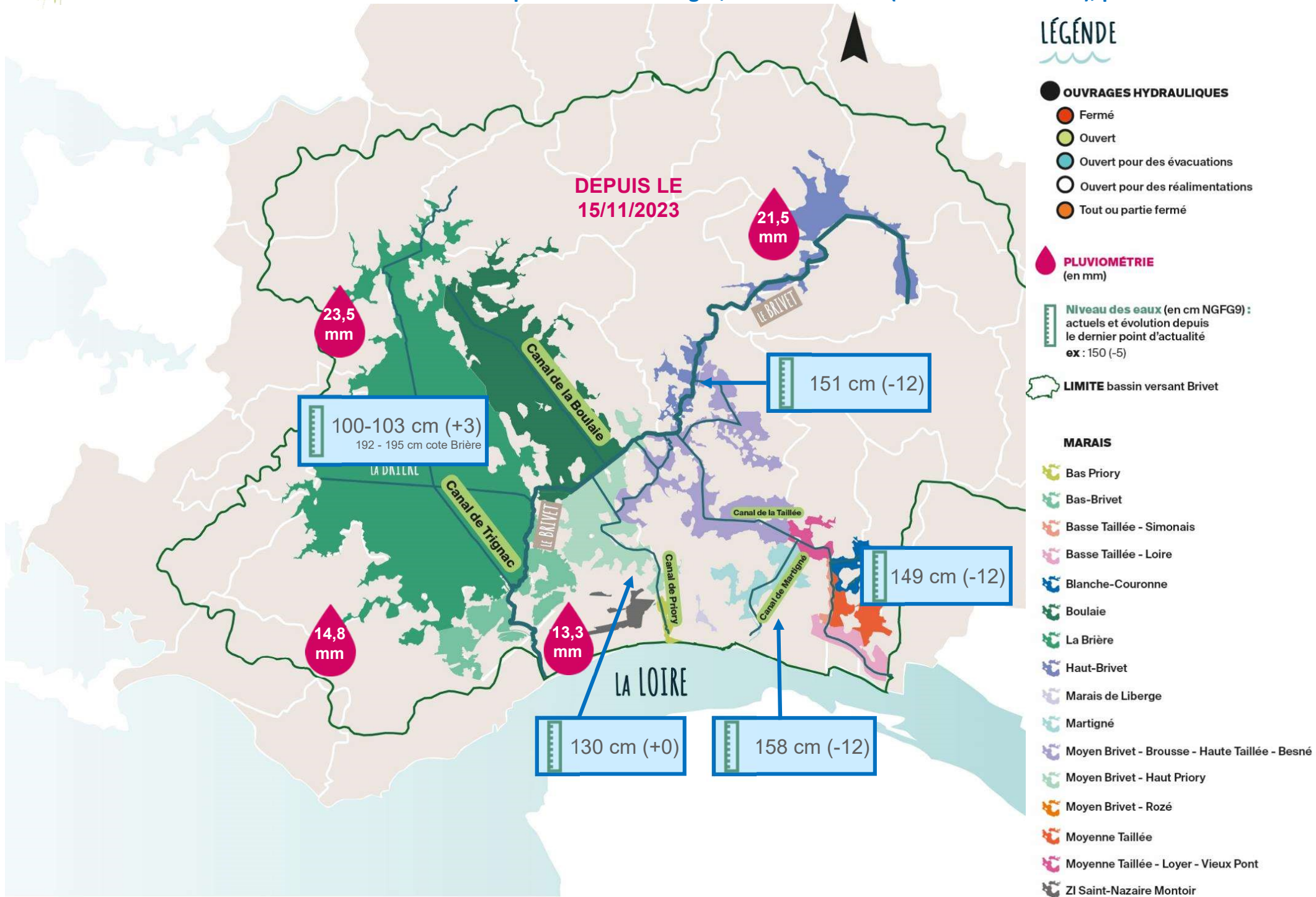
Niveau des eaux (en cm NGFG9) :
actuels et évolution depuis
le dernier point d'actualité
ex : 150 (-5)

LIMITE bassin versant Brivet

- MARAIS**
 - Bas Priory
 - Bas-Brivet
 - Basse Taillée - Simonais
 - Basse Taillée - Loire
 - Blanche-Couronne
 - Boulaie
 - La Brière
 - Haut-Brivet
 - Marais de Liberge
 - Martigné
 - Moyen Brivet - Brousse - Haute Taillée - Besné
 - Moyen Brivet - Haut Priory
 - Moyen Brivet - Rozé
 - Moyenne Taillée
 - Moyenne Taillée - Loyer - Vieux Pont
 - ZI Saint-Nazaire Montoir

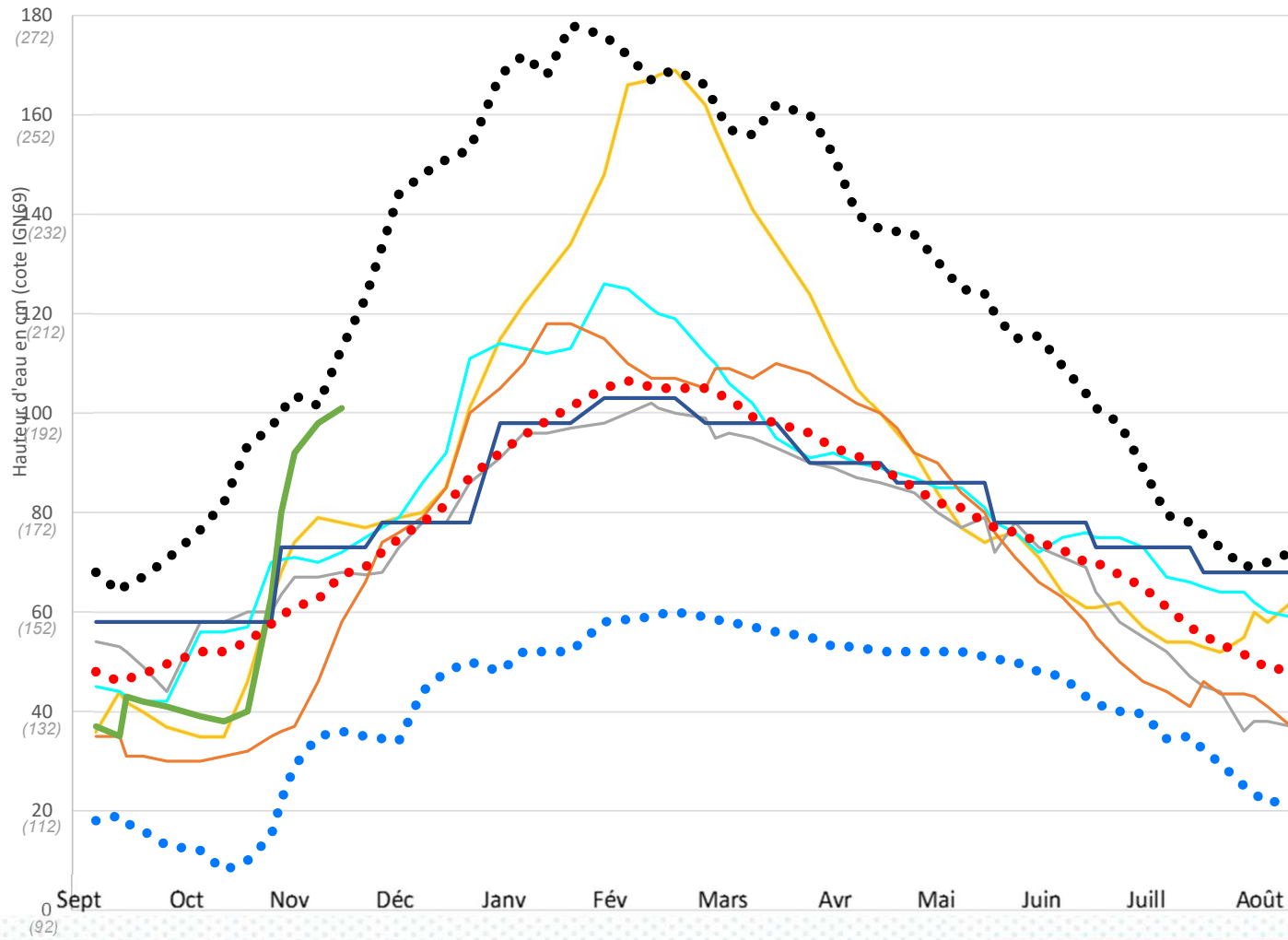


ZOOM SUR LE BASSIN VERSANT : position des ouvrages, niveau des eaux (actuels et évolution), pluviométrie





Niveaux d'eau en Brière : en cm cote NGF69 (et cote Brière)



Pluviométrie depuis le début du mois en mm			
Station	Montoir		Herbignac Drefféac St-André
Gestion	MétéoFrance		SBVB
Mois	Donnée	Médiane *	Actuelles
	Mois	Médiane *	Actuelles
Septembre	41,5	74,2	82,2 85,5 62,2
Octobre	90,6	172,5	173,8 177,6 122,9
Novembre	84,6	117,7	182,5 175,9 122,1
Décembre	87,9		
Janvier	63,3		
Février	52,4		
Mars	53,2		
Avril	47,6		
Mai	44,2		
Juin	34,6		
Juillet	41,8		
Août	37,3		

- 2013-2014
- 2021-2022
- 2020-2021
- 2022-2023
- 2023-2024
- Cote CSGBM
- Médiane depuis 1956
- Mini depuis 1956
- Maxi depuis 1956

* Médiane depuis 2000

POINT INFOS

- 💧 **Météo :** J+3 = 0 - 2 mm /// J+7 = 5 - 10 mm
- 💧 **Gestion hydraulique :** Tous les ouvrages sont ouverts à leur capacité d'évacuation maximale.
- 💧 **Astreinte :** -

BILAN GLOBAL

Les niveaux vont continuer à baisser sur l'amont du bassin versant et légèrement augmenter sur l'aval



L'ASTREINTE « GESTION HYDRAULIQUE »

du Syndicat du Bassin Versant du Brivet est joignable uniquement en cas d'urgence au **06 27 83 14 51**