

OFFICE DE TOURISME PAYS DE PONT-CHÂTEAU SAINT-GILDAS-DES-BOIS

ENTRE BRIÈRE ET CANAL

LE MAGAZINE DE VOS VACANCES



ÉDITION 2023



Kerisac

100%
BIO
100%
BRETON
Et du goût !



Venez découvrir nos produits à la cidrerie
18-20 rue André Caux, 44530 Guenrouët - www.kerisac.bzh



HORAIRES D'OUVERTURE

DES OFFICES DE TOURISME

PONT-CHÂTEAU

3 rue du Châtelier
02 40 88 00 87

Juillet et août :

- ☉ Du lundi au vendredi : 10h - 12h30 / 14h - 18h
et le samedi : 10h - 12h30

De septembre à juin :

- ☉ Lundi, jeudi et vendredi : 10h - 12h30 / 14h - 17h30
- ☉ Mercredi et samedi : 10h - 12h30

SAINT-GILDAS-DES-BOIS

17 rue des Forges
02 40 01 40 10

GUENROUËT

Halte nautique Quai Saint-Clair
02 40 87 68 09

Ouverture du 6 mai au 25 juin :

- ☉ Samedi, dimanche et jours fériés : 14h - 18h

Juillet et août :

- ☉ Lundi, mardi, jeudi et vendredi :
10h - 12h30 / 13h30 - 18h30
- ☉ Mercredi, samedi et dimanche : 10h - 18h30

2 premiers week-ends de septembre :

- ☉ Samedi et dimanche : 14h - 18h

ACCUEIL GANOË PONT-CHÂTEAU

Allée du Brivet
06 60 76 92 29

Du 3 juin au 25 juin :

- ☉ samedi et dimanche : 14h - 18h

Juillet et août :

- ☉ Du mardi au dimanche
- 2 premiers week-ends de septembre :
- ☉ samedi et dimanche : 14h - 18h

EN SAISON

Magazine édité par
l'Office de Tourisme Entre Brière et Canal.



L'OURS en PLUS

Conception : L'Ours en Plus
www.loursenplus.fr
info@loursenplus.fr

Conception graphique : David Herbreteau, Damien Friconneau.

Rédaction : Stéphanie Lechat, Office de Tourisme.

Crédits photos, illustrations, cartographie : D. Herbreteau, Office de Tourisme, M. Gicquel, A. Léger, L. Lagarde, Unsplash, Adobe Stock, A. Lamoureux.

Impression : Imprimerie Calligraphy. Imprimé en mars 2022.

Document non contractuel. Informations données à titre indicatif et qui ne sauraient engager la responsabilité de l'Office de Tourisme.

Les informations publiées ne sont pas contractuelles.

Ces informations sont arrêtées au 15/02/2022.



Certifié PEFC

Cet imprimé est

issu de forêts

gérées

durablement et de

sources contrôlées.

10-31-1614

pefc-france.org



SOMMAIRE



LES COUPS DE CŒUR DES VISITEURS	06
PORTFOLIO	08

ITINÉRANCE

CARNET DE PÉRÉGRINATIONS	10
MARCHER À SON RYTHME	12
QUAND ON PARTAIT SUR LES CHEMINS À BICYCLETTE	14
TOUS EN SELLE	16
3 IDÉES POUR RENDRE VOS RANDONNÉES PLUS FUN	18

NATURE

FAITES LE PLEIN DE CHLOROPHYLLE	20
LES LANDES DE BILAIS	21
COËT-ROZ EN FAMILLE	22
SAINT-CLAIR ET SON CANAL	24
LA FORÊT DE BERNUGAT	26
PRENEZ UNE BONNE DOSE DE BRIÈRE	28
UN LOISIR QUI DONNE LA PÊCHE !	30
LES MEILLEURS COINS PIQUE-NIQUE	31
NOS COINS SECRETS	32

ACTIVITÉS

ON S'ÉCLATE EN TRIBU	36
VOGUEZ !	38
QUEL HÉRO.INE SEREZ-VOUS ?	40
ET QUAND IL PLEUT, ON FAIT QUOI ?	42

PATRIMOINE ET CULTURE

PATRIMOINE ET CULTURE	44
CHÂTEAU DE LA BRETESCHE	45
COMMUNIER AVEC L'ART SACRÉ	46
L'AUTRE PATRIMOINE	48
MALLE canal SCAPE	49

TERROIR

SLOW FOOD	50
POMME DE REINETTE ET POMME D'API	51
LES MARCHÉS	52
IDÉES DE SÉJOURS	54

LE GUIDE

LES HÉBERGEMENTS	56
LA RESTAURATION	66
LES ACTIVITÉS DE LOISIRS	73
AUX ALENTOURS	80
LA BILLETTERIE	81

1



MORBIHAN

LA ROCHE-BERNARD

SAINT-DOLAY

REDON

SÉVÉRAC



D34

D14

D126

D13

02 CHÂTEAU DE LA BRETESCHE

LANNEB

D2 Étang du Gué aux Biches

2



04 02 01 11

MISSILLAC

Étang des Platanes

Étang de Perno

D128

DREFFÉAC

D2

N165

3

LA-CHAPELLE-DES-MARAIS

05

05

SAINTE-REINE-DE-BRETAGNE

Étang des Trous à Ténaués

D33

GUERANDE

01

02

03

PONT-CHÂTEAU

01

09

10

12

D16

04

05

CROSSAC

04

08

Île Oliveau

SAINT-JOACHIM

BESNÉ

CHARENTAINE

04



LE BOUYET



01 ABBAYE DE SAINT-GILDAS-DES-BOIS



01 & 02



02



02



01 CALVAIRE DE PONT-CHÂTEAU



LES RANDOS CRÊPES

"Tous les mercredis ici notre série de l'été ce sont les randos crêpes ! On en loupe pas une, cela permet de découvrir les communes autour de chez nous et de passer dans des sentiers ou des lieux insolites comme la Communauté Religieuse à Saint-Gildas-des-Bois. L'ambiance est chaleureuse, on discute ensemble et surtout à la fin on a la récompense de déguster de bonnes crêpes avec une bolée de cidre... Kérisac bien entendu."

Colette et Dominique

☉ *Tous les mercredis en juillet et août*



LES COUPS DE CŒUR DES VISITEURS



En quête de découvertes insolites, authentiques et surprenantes ? Vacanciers et habitants partagent avec vous leurs bons plans vécus sur le territoire. Repérez les expériences qui vous correspondent et imaginez votre séjour idéal.



UNE SEMI-NOCTURNE EN CANOÛ

"Quelle magie de découvrir le Brivet à la tombée de la nuit en canoë. Les bruits, les sensations : le spectacle est différent. Tout est calme et on découvre la nature différemment. Et en plus quand le moniteur nous donne plein de petites anecdotes sur la faune, la flore, l'histoire des lieux c'est encore mieux. On partage un pique-nique tous ensemble, ce qui permet d'échanger entre nous sur ce que nous venons de voir et hop c'est le retour... Pour une bonne nuit de sommeil car mine de rien c'est du sport !"

Hervé

☉ *Semi-nocturne en période estivale*





ON SE BALADE EN COMPAGNIE D'UNE BÊTE À POIL

"La découverte de la forêt de Bernugat avec Charlot est très agréable. Ah oui, j'ai oublié de préciser que Charlot est un âne. Il est très attachant, les enfants ont adoré à tour de rôle de le promener, lui donner à manger ou quand la plus petite de 4 ans était fatiguée ... hop sur le dos de Charlot. Une expérience à renouveler, une balade très agréable!"

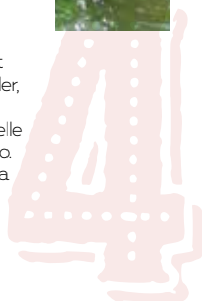
La famille Durand

☞ Aux ânes etc (p 76)



DE JOLIES GAMBETTES EN PÉDALO

Cela peut vous sembler débonnaire et suranné, mais rien de tel que de pédaler, en rythme, pour bétonner vos ischio-jambiers. C'est parti pour une super belle balade au fil de l'eau à bord d'un pédalo. Et comme c'est à partir de 2 ans ! Cela vous tente encore plus, non ?



LE VALON DES BUTINEURS

On a adoré cette mini balade sur Pont-Château qui nous a permis à travers un petit circuit jalonné de beaux panneaux d'en apprendre beaucoup sur les plantes, les fruits, les abeilles, le pollen ...

Et c'est encore mieux l'été avec des animations qui sont mis en place comme participer à l'extraction du miel et repartir avec son petit pot de miel. Une chouette animation à découvrir en famille.

Nathalie, Pierre et Zoé.

PORTFOLIO



1 Marais de la Brière.

2 Château de la Bretesche. Missillac

3 Saint-Clair. Guenrouët



4



5

4 Marais de la Brière.

5 Le Calvaire. Pont-Château



6



7

6 Rocher à la vache. Sévérac

7 Bernugat. Saint-Gildas des Bois



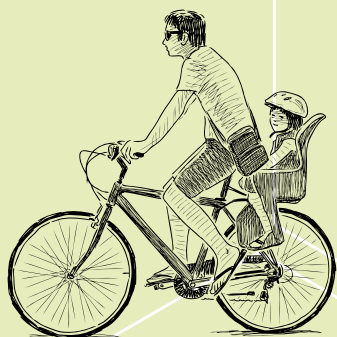
ITINÉRANCE GARNET DE PÉREGRINATIONS

ICI CHACUN VADROUILLE SUR LES CHEMINS



*Envie de découverte, de sport, d'évasion ?
En pleine campagne, dans les bois ou au bord de l'eau ?
À pied, à vélo, à cheval ? La destination "Entre
Brière et Canal" recèle de multiples propositions de
pérégrinations à décliner au gré de vos envies.*



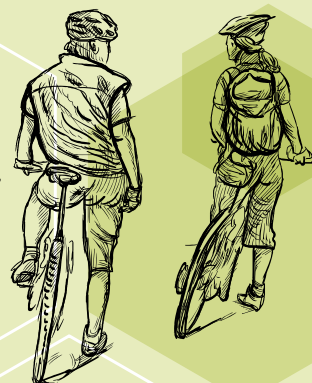


24
*boucles
pédestres*
BALISÉES



3
**BOUCLES
VÉLO**

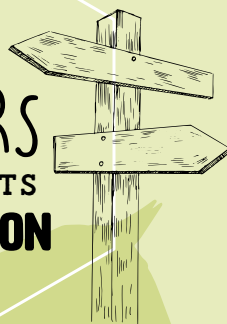
2
**parcours
VTT**



2
balades
À CHEVAL
balisées



3
**PARCOURS
PERMANENTS
D'ORIENTATION**



4
**CARNETS
d'interprétation**





ITINÉRANCE MARCHER à SON RYTHME

Notre destination "Entre Brière et Canal" est sillonnée par plus de 350 km d'itinéraires balisés au cœur de la nature. Entre rivières, forêts, marais, campagnes et petites villes, les innombrables circuits locaux, ainsi que les sentiers de Grande Randonnée de Pays (GRP), offrent une infinité de chemins à parcourir en toute saison.



ZOOM

D'éolienne en éolienne



UNE BALADE NATURE WATTS WATTS WATTS EN FAMILLE

Rendez vous à Sévérac et Guenrouët pour partir à la découverte des 2 sentiers d'interprétation : des parcours pédagogiques et ludiques, qui vous mèneront d'éolienne en éolienne. Une occasion idéale de promenade pour en savoir plus sur les énergies renouvelables, le patrimoine et l'histoire de ce parc créé par un collectif d'habitants.



RENDEZ-VOUS ESTIVAL

Chaque été, tous les mercredis soir, c'est RANDO CRÊPES ! Une belle balade de 7 km entre gens de bonne compagnie avec à l'arrivée une bonne crêpe accompagnée de son verre de cidre... Kérisac, made in 44, bien entendu !

4 BALADES à faire avec DES ENFANTS

CIRCUIT DES PINS

SAINT-GILDAS-DES-BOIS

3.5 KM / FACILE / 1H

Véritable ode à la nature, ce petit sentier qui sent bon le pin, parcourt sur les hauteurs de Saint-Gildas-des-Bois, les landes et les bois des buttes de Bernugat. Une fois passée la carrière, aujourd'hui remise en eau, et l'ambiance forestière, la vue se dégage. Laissez les enfants trouver le clocher de l'église abbatiale de Saint-Gildas et caché au loin, le pont de Saint-Nazaire, qui par beau temps se laisse entrevoir. Un terrain de jeux aux petits trésors merveilleux, à ramasser et à conserver dans un joli carnet de route, qui fait la joie des enfants.

CIRCUIT PAYSAGE ET PATRIMOINE

GUENROUËT

3.5 KM / FACILE / 1H

Dans un écrin de verdure et de sous-bois, le chemin de randonnée, de distance raisonnable propose une belle promenade en famille à la découverte du charme et du patrimoine pittoresque de la coquette Guenrouët. La bonne idée : au retour, arrêtez-vous à la halte nautique de Saint-Clair sur le canal pour profiter des activités de loisirs et nautiques pour toute la famille : pêche, bateaux à pédale, parcours de canoë...



LA TRÈS BONNE IDÉE

De nombreux gîtes jalonnent les parcours, pensez-y pour vos week-ends en famille, vos cousinades, vos séjours de randonnée... !



un topoguide est en vente dans les offices de tourisme



Retrouvez tous nos hébergements sur www.pontchateau-saintgildasdesbois.com

CIRCUIT DES LANDES DE BILAIS

DREFFÉAC

4 KM / FACILE / 1H

Ce circuit de courte distance offre, à lui seul, un florilège de paysages. Vous apprécierez le calme apaisant qui y règne et la diversité de ses milieux qui contribuent au caractère exceptionnel des landes de Bilais. Celles-ci sont propices à l'observation d'une faune et d'une flore particulièrement riches. Tendez l'oreille ! Écoutez ! C'est l'éclat de la vie abondante des petits étangs qui jalonnent votre parcours. Saurez-vous les découvrir ?

CIRCUIT DES HÉRONS

PONT-CHÂTEAU

7 KM / FACILE / 2H

Laissez-vous porter par le charme paisible de la rivière du Brivet. Passé le centre de Pont-Château et sa magnifique place de la mairie, l'ambiance redevient plus sauvage, à fleur d'eau, permettant d'observer le vol des échassiers. Vous reviendrez par la campagne pontchâtélaine qui vous rappellera que vous vadrouillez sur une terre de cyclisme.



BON À SAVOIR

Les vaches et chevaux paissent en liberté sur le marais : pensez à bien refermer les barrières.





QUAND ON PARTAIT SUR LES CHEMINS... à BICYCLETTE

METTEZ-VOUS EN MODE SLOW TOURISM
ET ENFOURCHEZ VOTRE BICYCLETTE...

Respirer, pédaler, découvrir, échanger, apprendre, c'est toute l'alchimie de cette pratique qui est bien plus qu'un simple effet de mode. Elle vous permettra de découvrir de magnifiques paysages impossibles à saisir en voiture.

ASTUCE POUR FAIRE PÉDALER VOS ENFANTS

Ces circuits à vélo peuvent se parcourir sous forme de chasse aux trésors des temps modernes : Téléchargez l'application avant votre départ et défiez-les de dénicher les trésors d'Entre Brière et Canal. Vous verrez, vos enfants vont pédaler plus vite que vous !



Les fiches sont téléchargeables sur
www.pontchateau-saintgildasdesbois.com



PROMENADE INSOLITE AVEC BALUDIK

Friands de nouveauté, venez tester le jeu de piste numérique à vélo via l'application Baludik !

Au départ de Pont-Château et Crossac, 2 parcours énigmatiques sont proposés avec différentes étapes à franchir pour passer d'un lieu à l'autre, grâce à des indices qui vous aident à répondre aux questions : boussole, photo, devinette, distance à parcourir. Observez le cœur des zones humides entre marais et rivières et vous devriez vous en sortir comme un chef !

ZOOM

La Vélodyssée

Et pour ceux qui en voudraient BEAUCOUP, BEAUCOUP plus ... il y a aussi la Vélodyssée avec ses 1400 km à parcourir entre Roscoff et Hendaye en passant par Guenrouët, avec l'océan et les rivières en toile de fond. En Loire-Atlantique, vous empruntez le chemin de halage du Canal de Nantes à Brest où se succèdent écluses, marais et petits villages authentiques pour rejoindre Nantes et ses bords de Loire.

Les Boucles vélo



SUIVEZ CE BALISAGE



**POMME DE GUERROUËT
ET POMME D'API**
BOUCLE n°34
27 KM

**LA PETITE REINE
BRIVETAINE**
BOUCLE n°35
23 KM

**LE GUIDON EN
TERRE BRIÈRONNE**
BOUCLE n°36
17 KM

LES ITINÉRAIRES VÉLOS D'ENTRE BRIÈRE ET CANAL

Lancez-vous sur l'une de nos 3 boucles d'Entre Brière et Canal. Pas besoin de mollets en béton ou de maillots à pois. Juste le plaisir de pédaler au fil de la brise, de savourer les paysages, de humer les parfums, d'entendre les petits oiseaux ... Bref, prendre son temps chacun à son rythme, chacun selon ses envies ... De 17 à 27 km à votre guise !

MON ROYAUME POUR UN CHEVAL TOUS EN SELLE

« À cheval, c'est toujours différent, on n'a pas la même approche, on prend de la hauteur », résume Marie-Claire au retour de la balade équestre du Canal à Guenrouët. Il y a ceux qui y voient un avantage de poids : « on peut contempler le panorama pendant qu'on se laisse dandinier sur la selle... »

Nous vous conseillons toutefois de faire corps avec votre monture. En pleine liberté, le cheval vit aussi différemment ce type de randonnée... Et pour les citadins, ça fait toute la différence : « j'ai l'habitude des clubs en milieu urbain, je me sens tellement plus en osmose avec mon cheval dans

ces paysages si dégagés et époustouffants : c'est une redécouverte ! ».

Alors, c'est décidé pour vos prochains week-ends, Jolly Jumper peut compter sur votre compagnie ?!



HEY, LUCKY-LUKE !

2 itinéraires au bord de l'eau s'offrent aux cavaliers et attelages désirant découvrir Entre Brière et Canal à un tout autre rythme et regard :

BOUCLE DU CANAL 31 KM

BOUCLE DU BRIVET 31 KM

Les fiches sont téléchargeables sur
www.pontchateau-saintgildasdesbois.com

À DOS D'ÂNE

À la fois curieux, doux et espiègles, les ânes se montreront de parfaits compagnons pour vous mener sur les chemins d'Entre Brière et Canal à la rencontre de la nature ... et de vous-même. Il saura conquérir les petits et donnera du charme à vos balades en famille. Âne de bât pour le transport de votre matériel ou bien relais pour les gambettes des plus jeunes quand ils sont fatigués, il deviendra très rapidement un ami très attachant et un confident pour vos enfants.

Plus d'infos : www.auxanesetc.fr



À NE PAS MANQUER

Réunions hippiques sur l'hippodrome de Pont-Château, toute l'année.



« Moi j'aimais bien être sur le dos de Billig. C'était rigolo, mais j'adorais aussi brosser mon âne et le tenir tout seul. Billig était gourmand et très gentil et je lui faisais des câlins. »

Titouan – 4 ans





3 IDÉES POUR RENDRE VOS RANDONNÉES PLUS FUN

*Pimentez vos randos !
Des aventures ludiques et originales au grand air pour toute la famille.*

LES PARCOURS PERMANENTS D'ORIENTATION

Avec seulement la tête, les jambes et une carte, la course d'orientation vous permet de marcher ou de courir de sortir des sentiers battus et de découvrir les trésors cachés de l'environnement autour de :

BERNUGAT
SAINT-GILDAS-DES-BOIS

COÛT-ROZ
PONT-CHÂTEAU

SAINT-CLAIR
GUENROUËT

20 balises dispersées sur les 3 sites et, selon le parcours que vous aurez choisi, il vous appartiendra de les retrouver au gré d'une promenade qui sera, au choix, paisible ou active.

Apprentis orienteurs... à vous de jouer !

- Procurez-vous la carte dans votre Office de Tourisme
- Trouvez les 20 balises dissimulées dans la nature, symbolisées par les cercles rouges sur la carte.
- De balise en balise, analysez et interprétez la carte, mais aussi l'espace qui vous entoure, CURIOSITÉ est le mot d'ordre...
- Preuve de votre passage, il faudra poinçonner les cases sur votre carte.





La saga DE SORTILÈGE en Brière

Une sorcière a lancé un sortilège sur tout le parc naturel de Brière et tous les animaux du parc sont transformés en bêtes fantastiques. Lucien est un magicien amoureux de la nature et luttant dans le monde entier contre ces sortilèges mais celui-ci est de grande ampleur. Parcourez avec lui le parc naturel de Brière pour l'aider dans sa mission.

4 parcours ludiques sont accessibles Entre brière et Canal à :

- Missillac
- Sainte-Reine-de-Bretagne
- Crossac
- Pont-Château

Alors à vos smartphones ! Téléchargez l'application « Baludik » et sélectionnez sur la carte le lieu que vous voulez découvrir et partez à l'aventure avec Lucien le magicien !



MISSION GÉOCACHING

Plus d'une centaine de cachettes Entre Brière et Canal sont à dénicher. Voilà qui devrait donner envie de bouger, même aux plus récalcitrants !

La mission Retrouver les "caches" disséminées sur le territoire : à l'intérieur, un objet destiné à voyager, une carte postale ou encore une liste à compléter avec votre pseudonyme...

Une belle façon de découvrir le patrimoine rural local et, pour les plus petits, apprendre à se repérer grâce à une boussole !



Pratique : Application géocaching, gratuite, à télécharger sur votre smartphone.



LA FAMILLE PARIS

ON ADORE LE GÉOCACHING EN FAMILLE !

MA CACHE FAVORITE, C'EST À SAINT-CLAIR !

ON EN A TROUVÉ AU MOINS DIX ET ON EN A DÉJÀ CACHE DEUX !



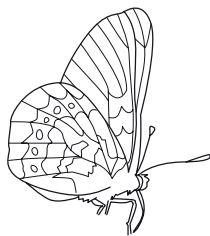


NATURE FAITES LE PLEIN DE CHLOROPHYLLE !



Le pitch : Imaginez, vous êtes à seulement 30 min du périph' nantais. Les odeurs du bitume et les bruits urbains laissent place aux verbiages des oiseaux, au clapotis de l'eau et à la respiration du vent... Écoutez, observez, expirez, sentez, effleurez. Abandonnez ! Profitez de cette parenthèse nature pour passer en mode slow motion.

Prenez le temps ! Nous avons sélectionné nos spots les plus Green pour prendre soin de vous... Et parce qu'eaux, marais, rivières !!! Notre territoire est une riche mosaïque de milieux naturels remarquables qui se doit d'être appréhendé au rythme d'une randonnée à pied, à cheval ou à vélo. Un paysage unique qui s'admire au fil des saisons.



UNE MOSAÏQUE DE MILIEUX à VOIR ET À ENTENDRE **LES LANDES DE BILAIS**

Les Landes de Bilais offrent aux promeneurs, les sens en éveil, une belle étendue conviviale de 50 ha à l'ambiance forestière avec ses chênes, ses pins et merisiers ainsi qu'un riche patchwork de milieux vivants aux palettes colorées.



En longeant l'étang prisé des pêcheurs, vous surprendrez sans doute les foulques qui à votre arrivée s'envoleront en frappant leurs pattes à la surface de l'eau.



Très vite, vous arriverez dans la lande. De petites parcelles étaient encore exploitées dans les années 1950 : bruyères et ajoncs étaient fauchés pour servir de litière dans les étables. Aujourd'hui, on peut les voir fleurir en été ; les grappes de fleurs roses de la bruyère vagabonde se mêlant à l'or de l'ajonc nain ou parfois à la corolle bleue de la gentiane pneumonanthe. C'est un paysage rare dans le département et la région.

Plus loin, c'est en juin qu'il vous faudra découvrir les prairies humides à orchidées : orchis grenouille, orchis à fleurs lâches, orchis brûlé. Vous aurez peut-être aussi la chance de surprendre une reinette perchée sur une graminée ou une ronce.

Car la faune aime ce territoire multiple et accueillant. Dans l'ancienne carrière, les mares issues principalement de l'exploitation de la roche sont alimentées essentiellement par l'eau de pluie. Elles possèdent lorsqu'elles sont pleines, des herbiers de renoncules, et lorsqu'elles sont asséchées, de petites annuelles comme les gentianes ou le jonc nain. Elles sont aussi le lieu d'ébats des tritons palmés et marbrés que l'on peut observer en avril.



Une grande diversité de libellules utilise également ces points d'eau. En marchant sur les pierres, vous serez peut-être surpris par l'odeur du thym ou encore celle de la menthe qui aime ces milieux à la fois secs et mouillés.



CØËT-ROZ, EN FAMILLE

Il y a plein de choses à faire pour ne pas voir passer l'après-midi au coeur de ce véritable poumon vert de la ville de Pont-Château.



Laissez la voiture sur le parking, prenez les vélos, les rollers, le panier de pique-nique, la canne à pêche, une carte d'orientation et de bonnes chaussures Vous voilà équipés pour profiter de toutes les installations du parc.

☛ Le skate park avec ses différents modules permet à vos ados, amateurs de glisse, de virevolter et réaliser les plus belles figures, sous vos yeux ébahis. Tandis que les moins téméraires pourront profiter de la petite route adaptée pour faire de la trottinette.



☛ C'est aussi le paradis pour faire du vélo et s'essayer sur les nombreuses bosses du parcours. Mais pourquoi de telles bosses ?! Tous les ans, en hiver, le site accueille une compétition internationale de cyclocross avec de grands champions. Osez-vous affronter leur tracé !?

☛ Pour les plus sportifs, à pied, vous avez le choix entre le parcours permanent d'orientation, le cheminement sportif et le tour de Coët-Roz par les 2 rives en passant par les passerelles et platelages qui enjambent le Brivet.



☛ Enfin, vous verrez beaucoup de pêcheurs au bord du Brivet... c'est plutôt bon signe, c'est que ça mord ! N'oubliez pas votre carte de pêche.

ZOOM Le Brivet

Paisible, sinueuse rivière, elle sculpte la vallée. Elle y dessine des paysages variés, accompagne les promeneurs et abrite une faune et une flore préservées.

LE + : Les différents parcours de randonnée vous offriront de magnifiques points de vue sur la vallée et Le Brivet



LE SAVIEZ-VOUS ?

INCROYABLE, MAIS VRAI. UN TRÉSOR ENVASÉ

En 1994, suite à de trop fréquentes inondations, les communes de Sainte-Anne-sur-Brivet et Drefféac décident de curer Le Brivet. Au grand étonnement des habitants, la petite rivière tranquille livra ses trésors : céramiques, pirogues, ossements humains et animaux, armes, outils, silex, meules, fragments de lances, haches, épées, vaisselle en bois, rames, pagaies, éléments de pontons... sont extraits de la vase. Les datations ont montré que les périodes les plus densément représentées étaient la fin du Néolithique (3000-2000 av JC), du Bronze final à la conquête romaine (1000-50 av JC) et le Moyen Âge (600-1000 ap JC). Par ailleurs, le mobilier archéologique n'était pas réparti uniformément sur l'ensemble du cours du Brivet, ce qui démontre que les populations étaient plutôt installées à proximité des promontoires et des lieux de franchissement, notamment à Catiho, l'Île Biron, My et le Port.

BASE DE LOISIRS SAINT-CLAIR ET SON CANAL

HAPPY THÉRAPIE... AVEC LA MIF* À SAINT-CLAIR

*On a repéré pour vous des activités de plein air pour partager des moments en famille et pour vous redonner la patate si vous l'avez perdue. De quoi occuper plusieurs fois toute la tribu, du bambin à l'ado en passant par le daron et la daronne** !*



?? C KOI DONC ?

UNE ÉCLUSE

impossible de franchir les 555 mètres de dénivelé sans cet ouvrage. En remplissant ou vidant l'eau dans le sas, puis en ouvrant ou fermant les portes, l'éclusier permet aux bateaux d'accéder d'un niveau à l'autre.



UN CHEMIN DE HALAGE

Aujourd'hui sentier de promenade, autrefois, il était un lieu de labeur. En effet, chevaux et mariniers tiraient, à l'aide d'un cordage, les bateaux le long du canal. On dit qu'ils halaient !



CHEQUEZ LA LISTE DE VOS ENVIES :

- ✓ Pédalo
- ✓ Paddle
- ✓ Canoë
- ✓ Parcours d'orientation
- ✓ Circuits de randonnée
- ✓ Boucle vélo

CHARTE DE LA JOURNÉE EN FAMILLE :

- Promettez tous de couper votre smartphone sauf pour prendre des photos
- Embarquez papé et mamé dans l'aventure
- Laissez la voiture au parking ainsi que la mauvaise humeur
- Prévoyez de quoi restaurer les morfales

SLOWLIFE : CE QUE L'ON AIME AU BORD DU CANAL

- Pas besoin d'aller en Californie ! Ici, tout le monde a le sourire, se salue et discute !
- Les diversités de pratique de découverte du chemin de halage : à pied, à vélo -avec de drôles d'engins parfois- à cheval, en poussette...
- L'ombre des grands arbres
- Observer les bateaux franchir l'écluse

NOS 3 COUPS DE CŒUR AU BORD DU CANAL

1 AU DÉPART DE SAINT-CLAIR

Le petit sentier du contre-halage, de bonne heure, le matin et en été. On se faufile entre les arbres pour arriver dans un grand champ où l'Isac nous paraît immense. Le silence, les pêcheurs, les bateaux de plaisance qui partent pour la journée. C'est la tranquillité, la déconnexion en communion avec la nature avant de commencer la journée.

2 PIQUE-NIQUE AU BORD DU CANAL À L'ONGLE

Au calme, à l'ombre des chênes au bord de l'eau, c'est notre endroit préféré pour un pique-nique en amoureux. On salue les cyclistes et randonneurs qui passent en face sur le halage et on trinque au cidre Kérisac.

3 LES MARAIS DE L'ISAC

On aime y aller toute l'année, mais surtout au début du printemps quand les prairies des marais sont encore un peu inondées et où les oiseaux s'en donnent à cœur joie : cigognes, cygnes, hérons...

Vocabulaire ados

* la mif : la famille

** daron, daronne : papa, maman

RETOUR SUR L'HISTOIRE DU CANAL

Imaginez ici, des centaines d'hommes, bagnards, prisonniers de guerre, soldats déserteurs, en train de creuser jour et nuit de leurs mains ce canal. C'était au début du 19^e siècle. Le Centre Bretagne était appelé la Sibérie Bretonne en raison du peu de chemins carrossables qu'elle comptait. Le Canal apparaît alors comme l'élément qui facilitera les échanges et permettra ainsi le développement économique de la région. Achevé en 1842, après 23 années de travaux, le canal de Nantes à Brest serpente à travers les terres sur 364 km et compte 238 écluses qui permettent de franchir les dénivellations.

La FORÊT DE BERNUGAT, L'ÉVEIL DE L'HOMME



L'ODORAT

Ce qui frappe en premier lorsqu'on pénètre dans la forêt, c'est l'effluve intense des pins maritimes, cette voluptueuse odeur de sève et de résine. Cette senteur de pinède qui nous ravit. Mais oui ! C'est le parfum des vacances. Voilà pourquoi, on aime tant venir ici. On déconnecte illico.

Pourquoi des pins maritimes à Bernugat ? Il y a plus de 150 ans comme la terre était pauvre et acide, Louis Philippe d'Orléans décide de planter cette variété... Et apparemment, ils s'y sont plu, tout de suite !



L'ouïe

On s'y promène à toute heure dans la forêt de Bernugat. Le matin, on apprécie le silence qui permet une vraie déconnexion au milieu de la nature. Puis le calme fait place aux rires des enfants qui s'amuse sur les jeux et le parcours santé, courent sur les sentiers à la recherche d'un géocaching ou escaladent un pin à la forme surprenante.



LE GOÛT

Si vous observez bien, il n'y a pas que des pins à Bernugat. Les châtaigniers y poussent également très bien. À la fois arbre fruitier et arbre forestier, le châtaignier a su être au fil du temps, un fidèle compagnon de l'Homme lui apportant une nourriture de base particulièrement nutritive, remplaçant bien souvent, pour les populations les plus pauvres, le pain consommé lors d'occasions exceptionnelles. Tout naturellement, le châtaignier fut alors « l'arbre à pain ». Aujourd'hui, on attend avec impatience le retour de l'automne pour retrouver toutes les sensations de la châtaigne. Le bruit de la châtaigne qui éclate, l'odeur qui titille vos papilles, le noir sur les doigts à la décortiquer et surtout le feu autour duquel on se rassemble pour secouer la poêle trouée.



La vue

Notre coup de cœur romantique à Bernugat, c'est la carrière, aujourd'hui remise en eau. Au milieu des pins, le plan d'eau aux eaux turquoise, mêlées à l'ocre des falaises, nous livre un décor de carte postale. On aime son contraste de flânerie au bord de l'eau, puis l'instant d'après, nous voilà plus haut sur la grève découvrant sa magnifique vue.



LE TOUCHER

La roche à vos pieds est ici depuis au moins 350 millions d'années. Prenez-en un morceau dans vos mains. Scrutez-la ! Elle est constituée de fines feuilles de minéraux de couleur rougeâtre et grise. C'est du grès schisteux. Soyez attentif, peut-être que sous l'une d'entre elles, vous trouverez un géocaching !



PRENEZ UNE BONNE DOSE DE BRIÈRE



Que vous dire sur la Brière ? Que c'est le deuxième marais de France, un ensemble exceptionnel de milieux naturels et de zones humides où on a identifié 900 plantes différentes, où des milliers d'oiseaux aquatiques s'abritent pour hiberner, où vous pouvez entendre le chant de la gorge bleue à miroir blanc et observer hérons, aigrettes et canards ! Oui, tout cela, et bien plus encore !

ZOOM

Le Parc naturel de Brière

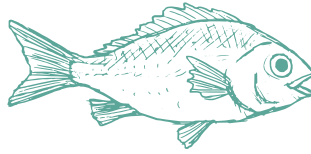
Le Parc naturel régional de Brière, créé en 1970, protège la biodiversité de ce territoire et encourage un tourisme respectueux de la nature. Environ un tiers des 54 800 ha du Parc est constitué de zones humides. 7 000 ha de marais, appelés « marais indivis », appartiennent directement aux Briérons, depuis des lettres patentes de François II, Duc de Bretagne, en 1461.



... Un sentiment de « bout du monde », un paysage à l'horizon infini ponctué ici d'un clocher, là, au loin, du pont de Saint-Nazaire. Et le calme ! Juste assez de vent dans les roseaux pour accompagner le silence.

L'eau est partout, le canal clapote doucement sous le chaland. Car il faut absolument explorer le marais avec cette barque traditionnelle à fond plat qui était le moyen de transport quotidien des Briérons.

Paysage naturel d'exception façonné par la main de l'homme (mais non, ce n'est pas une contradiction), la Brière est pour vous une invitation à goûter à ce privilège du silence, de la lenteur, de la contemplation. Bienvenue dans un autre monde !



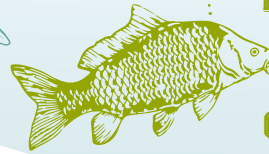
UN LOISIR QUI DONNE LA PÊCHE !

Entre étangs, plans d'eau, canal et rivières, l'eau est omniprésente. Le territoire est donc tout naturellement propice à la pratique de la pêche en eau douce, que vous soyez novices ou mordus de la canne... Mais toujours, avec la carte de l'année en cours !



grands
migrateurs
ANGUILLE

carnassiers
PERCHE, BROCHET, BLACK-BASS



Blancs
CARPE
GARDON
ROTENGLE
BRÈME
TANCHE
CARASSIN
ABLETTES

ON A APPRIS À PÊCHER À UN
ATELIER À PONT-CHÂTEAU.

Marius

MAINTENANT, ON
ADORE ALLER À LA
PÊCHE AVEC PAPY ET
MAMIE, AU PETIT PORT
DE LA MORISSAIS.
C'EST TROP BIEN !

Rose

BON À SAVOIR

La carte de pêche est en vente à l'Office de Tourisme de Pont-Château

Atelier pêche : renseignement à l'Office de Tourisme d'Entre Brière et Canal
Plus d'infos : www.federationpeche44.fr

ÇA MORD OÙ ?

DANS DE NOMBREUX PLANS D'EAU

- Le Gué aux Biches (Saint-Gildas-des-Bois)
- Landes de Bilais (Drefféac)
- Étang des trous à Tenauds (Sainte-Reine-de-Bretagne)
- Étang des Platanes (Missillac)
- Étang de Perno (Missillac)

EN BRIÈRE

- canal de la Boulaie (Crossac)

SUR LE BRIVET

- Sainte-Anne-sur-Brivet
- Pont-Château

SUR L'ISAC

- Guenrouët

AU GRAND AIR, LES MEILLEURS COINS PIQUE-NIQUE

À la belle saison, il n'y a pas de bon week-end, de bon dimanche, d'excellent séjour ou de bonnes vacances sans un pique-nique en amoureux, entre amis ou en famille. Avec la nappe à carreaux rouge et blanche, ou pas, avec ou sans chips, avec vaisselle ou avec les doigts, chaud, froid, smoothie ou vin d'ici, tapas ou poulet froid... à chacun son style et pour le meilleur spot, c'est par ici !

CROSSAC

- Parc de la Gagnerie



DREFFÉAC

- Les landes de Bilais
- Les jardins de Coiffy
- Vallée de Branducas – le port

GUENROUËT

- Saint-Clair
- Melneuf
- L'Ongle



MISSILLAC

- L'étang des Platanes



PONT-CHÂTEAU

- Coët-Roz
- Le Calvaire



SÉVÉRAC

- Le Rocher à la Vache

SAINT-GILDAS-DES-BOIS

- Bernugat



SAINTE-ANNE-SUR-BRIVET

- Étang de la Couéronnais



SAINTE-REINE-DE-BRETAGNE

- Parc des Trous à Tenauds



Légende : Aire de jeux



PENSE (PAS) BÊTE

Petit marché des producteurs,
samedi matin à Pont-Château !

**ON MET QUOI DANS
NOTRE PANIER
PIQUE-NIQUE
100 % LOCAL**

- Du Cidre Kérisac
- Des Pommes des Jardins de Brière
- De la Langouille du Parc naturel régional de Brière
- Une galette des Délices Gildasiens.





CHUT, ENTRE NOUS...
NOS COÏNS SECRETS





CROSSAC - L'ÎLE ØLIVAUD

En mode rêveur, arpentez nonchalamment le canal de la Boulaie qui s'offre à perte de vue avec ses chalands colorés amarrés.

SAINT-GILDAS ÉTANG DU GUÉ AUX BICHES

Au bout d'une impasse, découvrez ce grand étang qui fait le bonheur des pêcheurs pour son calme. Bien qu'il ne puisse se parcourir dans son intégralité, vous apprécierez la promenade au calme.



SAINTE-REINE - BRIÈRE JUSTE APRÈS LA PASSERELLE DES TROUS À TENAUD

Au bout de quelques mètres, vous voilà seuls au monde, plongés dans l'immensité apaisante de la Grande Brière. S'asseoir pour observer durant des heures l'étendue du marais.



MISSILAC - LE PLATANE

20m de haut, 11.5m de circonférence... Voilà pour ses mensurations. Mystérieux avec ses branches entrelacées ... on se sent tout petit à côté de ce magnifique feuillu. Le prendre dans ses bras pour mesurer la force de la nature.



GUENROUËT - PORT DE LA MORISSAIS

On aime ce petit port si reposant. L'Isac est large ici, au milieu quelques bateaux, et sur les berges randonneurs, pêcheurs et boulistes.

SÉVÉRAC ROCHER À LA VACHE

Vous aimerez cheminer à travers les roches pour atteindre le point culminant de la commune et son « Rocher à la vache », un autel druidique où se trouve la statue de Saint-Michel terrassant le dragon au temps du Chemin des Dames.





SAINTE-ANNE-SUR-BRIVET CHAMP BLANC

Ne manquez pas sa vue imprenable sur le Brivet qui serpente à travers les prairies fleuries. Au loin, c'est bien le clocher de Pont-Château que vous distinguez.



DREFFÉAC - LE PETIT PORT DE BRANDUCAS

On se sent comme enveloppé dans une bulle de verdure au bord de la rivière sur laquelle trois petits chalands cabotent. Plus loin, on aperçoit les chevaux galoper dans les prés et plus haut les oiseaux vous offrent leur ballet magnifique.



PONT-CHÂTEAU - VUE DU CALVAIRE

Il vous faut juste un peu d'effort pour découvrir sa vue panoramique à 360° où l'on aperçoit au loin le pont de Saint-Nazaire, les marais de Brière et ses clochers ainsi que la forêt du Gâvre.



ACTIVITÉS ON S'ÉCLATE EN TRIBU



Le pitch :

Attention ! Ce programme est conseillé à tous et n'est surtout pas interdit aux -10 ans. ;-) Néanmoins, nous vous invitons à laisser smartphones et tablettes dans la boîte à gants afin de vous créer un max de souvenirs. Il vous suffit de vivre pleinement le moment, de regarder avec vos yeux et de glisser les images dans votre boîte à mémorial du lobe temporal médian de votre cerveau.

... Ou alors, on n'en garde qu'un, pour activer l'appareil photo afin d'immortaliser les rires de maman, les drôles de galipettes de papa, l'étonnement de papi et la folle échappée de la fratrie.

Lâchez-prise, et retrouvez votre âme d'enfant ! On a repéré pour vous des activités de plein air à partager en famille et/ou entre amis. À vos marques. Prêts ? Partez !.

ENTRE BRIÈRE ET CANAL,

*une destination à vivre
et à consommer sans modération*

www.pontchateau-saintgildasdesbois.com



ENTRE BRIÈRE
et canal
OFFICE DE TOURISME
PAYS DE PONT-CHÂTEAU
SAINT-GILDAS-DES-BOIS

Sur le Canal à Guenrouët
Base de Loisirs Saint-Clair
02 40 87 68 09

Sur le Brivet à Pont-Château
Base canoë Allée du Brivet
06 60 76 92 29 / 02 40 88 00 87

VOGUEZ !

NOTRE TOP 5 DES ACTIVITÉS NAUTIQUES

*Ce n'est pas la mer. Et alors ?
Sur l'Osac et le Brivet, vous trouverez un véritable océan de loisirs !
De quoi occuper votre tribu, du bambino à l'ado de 87 ans ! Et ça, c'est utile.*



#ZEN EN PADDLE

Pour avoir une allure de déesse gracieuse bien musclée, optez pour le stand up paddle et profitez de son plaisir de glisse, tout en douceur pour découvrir la nature environnante. Et ça marche au masculin aussi !



#DE JOLIES GAMBETTES EN PÉDALO

Cela peut vous sembler débonnaire et suranné, mais rien de tel que de pédaler, en rythme, pour bétonner vos ischio-jambiers. C'est parti pour une super belle balade au fil de l'eau à bord d'un pédalo. Et comme c'est à partir de 2 ans ! Cela vous tente encore plus, non ?



Plus d'infos page 73



FOCUS

#DÉCONNECTÉS EN SORTIE CANOË

Je pagaye en kayak, tu pagayes, nous pagayons en canoë, en rythme, en plein cœur de la Nature.

Lancez-vous dans une aventure de 12 km couleur Green de laquelle vous ne reviendrez plus tout à fait pareil. Car nous vous livrons ici le secret du lieu où, aucun doute là-dessus, la vie a dû être créée.

Ça vous tente ? Alors, choisissez la direction Sainte-Anne-sur-Brivet. Vous verrez, la rivière est calme, pas très large et donc pas de risque de croiser un bateau à moteur, ils ne sont pas autorisés à circuler sur le Brivet. En revanche sur les berges, randonneurs, pêcheurs et promeneurs s'activent en cadence. Au fil de l'eau, c'est la faune et la flore qui prennent le relais. Vos 5 sens sont en éveil. Vous voilà désormais à serpenter entre les champs ou les peupliers. Observez. Souriez. Inspirez... et là, la magie opère : sur les berges des prés luxuriants, une trentaine de chevaux, la crinière au vent, tous plus beaux les uns que les autres, ici des aigrettes garzettes qui barbotent, plus près de nous des hérons curieux et plus loin, des colverts inquiets prennent leur envol et croisent un vol de cigogne. Le spectacle n'est pas terminé, il est partout, sur l'eau, sur les berges et dans le ciel. Les vaches admiratives vous accompagnent et quelques ragondins font une partie de cache-cache. Les fleurs explosent de couleurs jaune, vert, blanc, violet qui se mêlent au ciel bleu. Les iris d'eau et les nénuphars presque en fleur filent le long de la coque. Le coucou vous guide. Le pic vert lui répond. Et les ânes acquiescent en agitant la tête. Au loin, les différents clochers et le petit port aux embarcations colorées vous rappellent à la matérialité. Il est malheureusement temps pour vous de rentrer. Néanmoins, vous avez en vous quelque chose de plus, de doux, de chaud, d'authentique.

NOTE-BOOK
Guetter les dates ! Des jeux de piste et semi-nocturne sont aussi organisés en juillet et août à Pont-Château.

#DÉJANTÉS EN PADDLE GÉANT

Défilez-vous en tribu sur le paddle géant à Guenrouët. Entre courses et batailles à celui qui gardera l'équilibre, vous allez adorer...

LA BONNE IDÉE :
Pensez-y pour les Enterrements de Vie de Fille ou de Garçon !



#en SURVOL SUR L'EAU

Vous avez toujours rêvé de voler comme Iron Man ou de nager comme les dauphins ? Le Flyboard vous donnera des sensations uniques et des frissons !



NOTE-BOOK
Enfilez votre pull marin et réservez votre embarcation chez un de nos partenaires page 73 de ce guide.

L'AVENTURE, C'EST L'AVENTURE ! QUEL. LE HÉRO.INE SEREZ-VOUS ?

Optez pour des vacances sensationnelles ! Enchaîner les km en rando ou en vélo, pour vous c'est trop monotone !?! Alors, si vous préférez les activités qui décoiffent, nous avons aussi de quoi stimuler vos endorphines et faire monter votre adrénaline !

PRENEZ-VOUS POUR LE MARSUPIAMI, TARZAN OU AUTRES HÉRO.INE.S DE L'ACCROBRANCHE !

Le principe est simple : passer de chêne en chêne en franchissant les obstacles. Il ne faut pas se mentir, les pieds sur terre, harnachés dans notre équipement de sécurité, on se la joue Tarzan. Une fois en haut des cimes, c'est une autre affaire : franchissement de ponts de singe, saut sur des champignons, à fond les ballons à glisser sur la tyrolienne à 10 m de haut ou sur la petite luge... OK on la ramène moins, mais on repousse ses limites et on le fait ! Nul besoin de posséder de la force et de la souplesse ! Il suffit d'inspirer un bon coup, ne pas trop s'écouter, se faire confiance, y croire et se lancer. Hohohooooo ! C'est léclate assurée !! Tout le monde y trouve son compte, quel que soit son niveau de pratique ... et dès 3 ans. Mais pour les plus téméraires, le parcours dédié est bien plus compliqué, les épreuves sont diverses et parfois à 10m de haut !

Accrobranche du bois des Daims à Plessé. **Voir page 75**
Dress code : tenue sportive et chaussures fermées



À FOND LES MANETTES, COMME SCHUMACHER, PROST OU MARIO KART !?

Venez vous challenger sur 2 100 mètres de piste homologuée, la plus longue d'Europe ! Sensations fortes et divertissement garantis. Quel que soit votre niveau, il existe forcément une formule et une longueur de parcours, qui vous correspondent. Vous pouvez même accompagner votre enfant, de 4 ans et +, à bord d'un karting biplace !

Solokart à Plessé. **Voir page 74**
Dress code : tennis obligatoire



Hey, les parents !

BON À SAVOIR

➔ Accrobranche à partir de 3 ans

➔ Karting à partir de 4 ans avec parents (karting duo)

QUI VEUT SE FROTTER à TOMB RAIDER ?

Ce sport convivial, H/F, est idéal pour la cohésion d'équipe, les anniversaires, les teams buildings, les EVG et EVJF* ou les après-midi de fous entre amis ! Il suffit de former 2 équipes, d'enfiler votre équipement de protection et de vous affronter avec des pistolets armés de billes de peinture sur différents terrains, chacun parsemé d'obstacles. Tant qu'il vous reste des munitions, le jeu continue ! Sur réservation.

Dress code : paire de baskets, tenue confortable

Solokart à Plessé. **Voir page 74**

*enterrement de vie de garçon ou jeune fille



SORTEZ DE VOS JEUX VIDÉO ET PILOTEZ UN QUAD EN VRAI

Seul, ou à deux en biplace, devenez pilote de quad le temps d'une balade d'une heure sur des parcours plus ou moins pointus de franchissement : zones humides ou sèches, passages techniques, montées, descentes, devers. Vous bénéficierez d'un briefing complet et serez accompagnés d'un moniteur diplômé pour profiter de l'expérience à fond. Pilotage à partir de 16 ans, si accompagné d'un responsable légal. Passager à partir de 1m40.

Que les plus petits se rassurent. Dès 5 ans, ils peuvent découvrir les sensations de la mini-moto et du mini-quad sur un circuit d'initiation encadré par un moniteur diplômé !

Espace Quilly. **Voir page 74**

Dress code : Pantalon, chaussures fermées (bottes ou montantes en hiver) et gants en hiver



IRONMAN OU JAMES BOND

Vous avez toujours rêvé de voler comme James Bond s'échappant magiquement dans « Opération Tonnerre ». Le flyboard vous donnera ces sensations uniques de liberté et d'adrénaline. Activité originale, le Flyboard est un jet pack aquatique, aux pieds, relié par un tuyau à un jet-ski qui grâce à sa turbine fournit l'eau nécessaire à votre élévation jusqu'à 2/3 mètres de haut. Accessible et sécurisé. À partir de 13 ans ou 1m50.

Espace Quilly. **Voir page 74**



ET QUAND IL PLEUT, ON FAIT QUOI ?

Parfois, c'est vrai, il fait trop humide, ou bien au contraire trop chaud, pour rester en plein air. Pas de panique, tout est prévu. Pour vous, sachez-le, c'est une aubaine car nous avons aussi un max d'activités hyper top indoors.



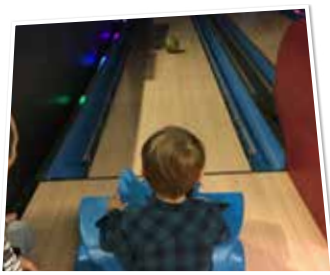
UNE MALLE ESCAPE Game en LOCATION à L'OFFICE DE TOURISME

Vivre une enquête à la maison c'est désormais possible avec le « Canalscape » : un escape game contenu dans une malle, à louer à l'Office de Tourisme de Pont-Château et à emporter chez vous le temps d'une journée ou d'un week-end.

1h de jeu, idéalement pour 3 à 5 joueurs, à partir de 12 ans.

Menez l'enquête en famille ou entre amis, directement depuis chez vous ou sur votre lieu de vacances !

L'intégralité du matériel est contenu dans une malle. Vous n'aurez besoin que de vos méninges pour résoudre les différents problèmes jusqu'à la dernière énigme.



DÉFIEZ-VOUS en TRIBU au BOWLING !

Envie de compétition, allez, direction le bowling pour un affrontement endiablé ! Qui fera le plus de strikes pour remporter la partie ?

DÉVOREZ UN LIVRE SANS PRENDRE 1g

Leur faire monter le cardio non-stop ce n'est bon ni pour nos tympans ni pour leur santé. Les bibliothèques et la médiathèque d'Entre Brière et Canal débordent de vitalité et d'activités ludiques et charmantes pour tempérer vos chères têtes blondes juste ce qu'il faut et vous pour relâcher les nerfs : enquête interactive, contes pour les loupiots, projections de films, ateliers créatifs ou numériques, expositions... checkez le programme sur notre site internet !



ESCAPE Game

Une course contre la montre où chaque détail compte ! Les participants disposent d'une heure top chrono pour déjouer l'énigme de ce jeu d'évasion ! La cohésion et la coopération sont les clefs pour déchiffrer ensemble les nombreux indices, codes ou autres cadenas à ouvrir pour avancer dans l'enquête.

4 salles vous attendent aux ambiances bien différentes à l'Escape Game de Pont-Château : Asylum, la voie du sorcier, la grande enquête et la cave de l'étrange.



FAITES DES LONGUEURS !

Faire trempette avec votre pitchoun dans le jardin aquatique, c'est bien ! Néanmoins, enchaîner des longueurs ça dope les endorphines surtout quand vous avez des banquettes bouillantes, des plaques à bulles ou un hammam pour vous détendre après l'effort, pendant que les ados s'éclatent tranquilles dans le toboggan de 75m de long.



UNE TOILE !

L'eau ça mouille, les petits ça fait du bruit, le sport c'est fatigant, lire c'est ennuyant...gnangnan gnan. Ok et le cinéma ? Vous êtes paisible, au sec, au chaud, sans bouger... aucune raison pour ne pas vous faire une toile ou un spectacle ou un théâtre... ?! Vous avez l'embarras du choix.

Retrouvez toutes nos activités page 72



PATRIMØINE ET CULTURE



Le pitch : Mégalithes au cœur de lieux enchanteurs, monuments historiques, patrimoine vernaculaire ou encore sites incontournables témoins d'un autre temps ... Du nord au sud, d'est en ouest, Entre Brière et Canal vous promet une exploration intemporelle qui vous mènera à la découverte de lieux historiques remarquables. Embaumés d'un parfum de mystère et de fascination, partez à la rencontre de ces mégalithes, chapelles, calvaires et autres témoins qui parsèment nos paysages.

Le ROMANESQUE CHÂTEAU DE LA BRETESCHE

Le charme infini du domaine de la Bretesche agit dès la grille franchie. Au cœur d'un parc luxuriant aux arbres centenaires se dresse le magnifique château de la Bretesche du 15^e siècle, construit sur une terrasse crénelée, entouré de douves et donnant sur un vaste étang de 13 hectares. Les dépendances accueillent aujourd'hui l'hôtel de la Bretesche, le restaurant Le Montaigu et un golf 18 trous des plus élégants. L'ensemble est tout à fait enchanteur et romantique.

Mais pourquoi Bretesche ?

Il tient son nom de « Bertesca » qui est l'ouvrage extérieur surplombant la porte principale d'un château pour en défendre l'entrée.

NOTE-BOOK

La cour intérieure du château de la Bretesche est accessible en juillet et août.

COMMUNIER AVEC L'ART SACRÉ

L'architecture religieuse d'Entre Brière et Canal offre une grande variété de monuments à visiter librement, allant de la petite chapelle à l'impressionnant calvaire de Pont-Château en passant par l'Abbatiale de Saint-Gildas-des-Bois.



LE CALVAIRE DE PONT-CHÂTEAU

Érigé en 1710 par le père de Montfort, partiellement rasé sous l'ordre de Louis XIV, puis restauré par l'abbé Gouray en 1821, le Calvaire de Pontchâteau constitue un site culturel et cultuel tout à fait remarquable.

Un chemin de croix, grandeur nature et en trois dimensions, est également implanté dans un vaste parc paysager de 14 hectares. Le parcours est jalonné de groupes sculptés, représentant les différentes stations de la Passion du Christ, et ponctué d'édicules de styles variés, d'une grande finesse.

Sur le même site, vous pouvez découvrir le musée du Calvaire ainsi que des expositions qui y sont régulièrement organisées.

Découverte à la fois originale et dépaysante, le Calvaire a su conserver et renouveler sa vocation religieuse : il accueille, aujourd'hui encore, nombre de pèlerins chaque année.

Coup de cœur



Le visiteur, comme le pèlerin, termine sa progression du chemin de croix par l'ascension du Golgotha, mont artificiel, offrant une vue imprenable à 360° notamment sur les marais de Brière jusqu'à Saint-Nazaire où l'on aperçoit les grues du port et le fameux pont.

Pour en savoir + : www.lecalvairedepontchateau.com
Encore + s'infos : « Visites et patrimoine » sur www.pontchateau-saintgildasdesbois.com

L'ÉGLISE ABBATIALE DE SAINT-GILDAS-DES-BOIS.

L'Église de Saint-Gildas a été construite d'un seul élan à la fin du 12^e siècle. C'est un édifice de style roman, érigé selon les normes de l'ordre de Saint-Benoît et remarquable par son unité de style et la chaleur du matériau employé, "le roussard", un grès ferrugineux qui s'oxyde à l'humidité.

En 1436, la grande verrière percée dans la façade donne une nouvelle luminosité à la nef. Jusqu'à la révolution, l'abbatiale est entretenue par les moines. Elle devient ensuite la propriété de la paroisse qui modifie l'agencement intérieur. Le retable central y est démoli. À la fin du 19^e siècle le gros œuvre du bâtiment donne de grandes inquiétudes, le pilier du transept sud s'affaisse et le mur sud de la nef risque de s'effondrer sur le cloître. Les architectes font alors le nécessaire pour sauver le bâtiment. Une deuxième épreuve attend l'abbatiale le 12 août 1944 : des bombardements aériens détruisent toitures, voûtes, clocher et vitraux. Grâce aux travaux de restauration effectués pour l'essentiel entre 1950 et 1960, la vieille église retrouve une nouvelle jeunesse.

FOCUS

LES VITRAUX

Prenez le temps de contempler ses vitraux... D'où viennent ces visages ?

Ces jeunes figures proviennent de travaux de Désiré Bourneville, qui portent principalement sur le diagnostic des maladies mentales chez les enfants.

Des clichés d'enfants malades et enfermés pris il y a plus d'un siècle. Une fois les photos cliniques scannées, Pascal Convert décide que les yeux seraient fermés, que les visages seraient légèrement relevés et que tout ce qui renverrait à l'asile et à la médecine comme les toises s'effacerait. À ce premier temps de retouche a succédé celui du passage à la sculpture, qui a restitué des volumes, puis celui du moulage et de la fonte du cristal par le verrier, qui lui a conservé ces volumes en les inversant. Il a fallu ces transformations et ces transmutations pour métamorphoser les clichés médicaux du psychiatre en vivantes apparitions.



Une association de passionnés propose au public des visites guidées aussi érudites que vivantes. Ces visites sont tous les jeudis - 15h en juillet et août, et sur rendez-vous le reste de l'année.

L'AUTRE PATRIMOINE

Il y a bien sûr des monuments incontournables comme le Calvaire ou l'Abbatiale... et il existe aussi des édifices plus modestes et tout aussi précieux, des manoirs, des dolmens, des chapelles qui forment le riche et emblématique patrimoine d'Entre Brière et Canal souvent nichés au bout des chemins.

DOLMENS - VOYAGE DANS LE TEMPS AU PAYS DES GÉANTS.

Les sites mégalithiques ne manquent pas de susciter l'intérêt des passionnés d'histoire et de préhistoire. De Crossac à Sévérac en passant par Missillac et Pont-Château, quelques mégalithes marquent le paysage depuis plusieurs millénaires et font partie intégrante de l'identité du territoire.

- ➡ La Roche aux Loups
- ➡ Le Fuseau
- ➡ Le Rocher à la Vache



CHAPELLES

Comme disséminées au gré du vent, on retrouve des chapelles à chaque détour des chemins. On notera entre autres les chapelles Sainte-Anne et Saint-Lomer à Sainte-Anne-sur-Brivet, les chapelles de Bolhet et du Cougou à Guenrouët, la chapelle de Madoux à Sévérac, les chapelles Sainte-Luce et Notre-Dame de l'Immaculée à Missillac ...



ALLÉE DES POÈMES

Sainte-Reine-de-Bretagne a vu naître en 1920 le poète René Guy Cadou. Une allée piétonne, à proximité du calvaire, lui est consacrée où l'on peut lire ses plus beaux poèmes.

Malle Canalscape



Vivre une enquête à la maison c'est désormais possible avec le « Canalscape » : un escape game contenu dans une malle, à louer à l'Office de Tourisme de Pont-Château et à emporter chez vous le temps d'une journée ou d'un week-end.

1h de jeu, idéalement pour 3 à 5 joueurs, à partir de 12 ans.

Menez l'enquête en famille ou entre amis, directement depuis chez vous ou sur votre lieu de vacances !

L'intégralité du matériel est contenu dans une malle. Vous n'aurez besoin que de vos méninges pour résoudre les différents problèmes jusqu'à la dernière énigme.

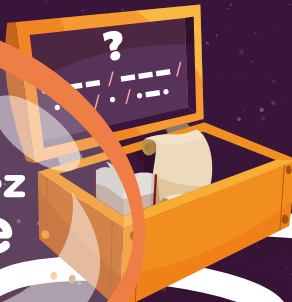


Votre escape game À EMPORTER

Canal SCAPE

MENEZ L'ENQUÊTE en FAMILLE ou ENTRE AMIS
depuis CHEZ VOUS ou sur VOTRE LIEU de VACANCES

Réservez
et emportez
la malle



Saurez-vous
relever le défi
du temps ?

40 €
pour
2 jours

Infos et réservations

02 40 88 00 87 ou 02 40 01 40 10

3, rue du Châtelier - 44160 Pont-Château

otsi@cc-paysdepontchateau.fr

www.pontchateau-saintgildasdesbois.com

ENTRE BRIÈRE
canal
OFFICE DE TOURISME
PAYS DE PONT-CHÂTEAU
SAINT-GILDAS-DES-BOIS



TERROIR SLOW FOOD



Un esprit sain dans un corps sain ! « Mens sana in corpore sano », la citation extraite de la satire de Juvénal vient de nos jours à point nommé. Pour l'esprit, on est fin prêt avec toutes les belles activités que l'on vous a présentées précédemment. Ici, on va parler du corps sain ; du bien manger, de petits producteurs, d'un terroir authentique et de bio évidemment ! Parce que l'alimentation joue sur la santé, et aussi sur le moral, la concentration, l'apprentissage et la joie de vivre.



Entre Brière et Canal, vous allez éplucher des fruits et légumes issus d'une agriculture raisonnée, vous dégourdir les babines en dégustant des pâtés, de la langouille et autres charcuteries cuisinées à l'ancienne et déboucher du bon cidre fermier.

Mais il y aura aussi quelques choix cornéliens à opérer. Par exemple, il faudra choisir entre du brut, doux ou rosé. On parle de cidre, vous l'aurez compris !

Vous devrez aussi résister à ne pas faire une razzia de chocolats et ne pas dévaliser les vitrines de macarons ! Bref, vous devrez vivre en épicurien raisonné pour qui la prudence est « la mère de toutes les vertus ». Aujourd'hui c'est moins poétique et ça se traduit par « Pour votre santé, mangez au moins cinq fruits et légumes par jour » ou encore « Pour votre santé, évitez de manger trop gras, trop sucré, trop salé »...

Entre Brière et Canal, on a aussi notre slogan : « Amis gastronomes, croquez la vie à pleines dents et mettez de la couleur dans votre assiette ! »

DÉJEUNER GASTRONOMIQUE

Parfois c'est le détail qui fait tout : une nappe blanche immaculée, de la porcelaine fine, des verres soufflés pour accueillir les grands crus...

Entre Brière et Canal, on sait mettre les petits plats dans les grands. On soigne aussi le décor. Les rives bucoliques et apaisantes du Canal de Nantes à Brest ou le charme romantique du château de la Bretesche ... offrent un cadre idéal pour déguster une cuisine de saison élaborée avec des produits du terroir, 100% feel good. On vous dévoile nos « coups de food » d'Entre Brière et Canal.

RELAIS SAINT-CLAIR - GUENROUËT

On y vient pour son magnifique cadre, avec cette bâtisse fleurie qui surplombe le canal de Nantes à Brest et on y reviendra pour sa gastronomie. Avec sa vue splendide sur l'Isac, ici la faune et la flore se mettent en spectacle au fil des saisons. Tout comme la cuisine du chef qui décline des saveurs authentiques célébrant les couleurs du territoire local. À table, faites confiance au chef Frédéric Vaillant et laissez-vous surprendre par le menu « Les Yeux Fermés ».

LE MONTAIGU - MISSILLAC

Le cadre d'exception assure un moment inoubliable et intime : étang et château du XVI^e siècle digne d'un conte de fées pour unique tableau. Avec un talent audacieux, le chef concocte des compositions gourmandes surprenant les palais des plus aguerries dans une rencontre de produits nobles issus du terroir et de la mer. Bar, dorade, gibier, légumes du jour rythment la carte, véritable ode aux saisons et à la nature. Les plus grands crus et les découvertes de notre sommelier accompagnent cette exigence.

On vous a mis l'eau à la bouche, filez page 66 pour d'autres idées.

POMME DE REINETTE ET POMME D'API



CIDRES

Brut ou doux, il pétille à la table bretonne.

Tracteurs, camions, remorques dans le bourg de Guenrouët, c'est l'automne, le temps des livraisons de pommes à la cidrerie Kérisac. Elles viennent des vergers alentour et produiront, comme chaque année depuis 1920, l'un des meilleurs cidres de France. Cidre unique et particulier, fruit d'une longue expérience et d'un savoir-faire reconnu. Il exprime la saveur d'un terroir.



POMMES

Mais où trouve-t-on les pommes entre Brière et Canal ?

C'est à Missillac, que Laure et Nicolas nous accueillent dans leur verger aux portes de la Brière. 20 variétés connues et moins connues sont cultivées en Agriculture Biologique, de quoi faire d'intéressantes découvertes gustatives... Parmi elles, on trouvera la « Patte-de-loup », la « RubINETTE », la « Fuji », la « Clochard » ou la « ReINE des reinettes »... Havre de paix pour les auxiliaires, le verger est entouré de forêts, haies ou parcelles de biodiversité mellifère. Pour les aficionados comme pour les néophytes, vous aurez le plaisir de cueillir vos pommes tous les week-ends en septembre : une chic idée de sortie en famille. La boutique, qui porte le nom charmant de « Jardin d'Eden », est ouverte toute l'année.



CRÊPES ET GAÛLÈTTES

La crêpe c'est LE plat emblématique de Bretagne. Et nous, on est à 2 pas ! À la crêperie ou sur le pouce en flânant au marché, on se laisse toujours tenter par une crêpe chaude et moelleuse, petit plaisir gourmand des vacances.



MARCHÉ DES PETITS PRODUCTEURS DE PONT-CHÂTEAU

Envie de manger local ? Bonne nouvelle, les producteurs locaux se réunissent chaque samedi pour vous offrir leurs meilleurs produits du terroir, et ce jusqu'à la fin de l'année. Gare à vos papilles car le plaisir y est assuré !

LES MARCHÉS

Faire son marché offre des moments privilégiés pour rencontrer les producteurs locaux, soucieux de promouvoir leur savoir-faire et la qualité de leurs produits. Poissonniers, bouchers, charcutiers, maraîchers, fromagers, boulangers présentent leurs meilleurs produits sur leurs étals. On aime l'ambiance, la gouaille des marchands, les couleurs chamarrées, l'odeur des saveurs locales, s'attarder au café et repartir le panier garni sans avoir réussi à lire une ligne du journal tant on s'est affairé à contempler le joyeux charivari.

Où et quand ?

LUNDI
PONT-CHÂTEAU
DE 8H À 13H30

MERCREDI
MISSILLAC
DE 8H À 12H

SAMEDI
SAINT-GILDAS-DES-BOIS
DE 8H30 À 12H30

SAMEDI
SÉVÉRAC
DE 9H À 13H

MARCHÉ DES PRODUCTEURS
samedi
DU 4 mars au 23 décembre
PONT-CHÂTEAU
DE 10H À 12H30

En vente

DANS NOS OFFICES DE TOURISME

2 €

CARNET DE VOYAGE

EN PAYS DE PONT-CHÂTEAU
SAINT-GILDAS-DES-BOIS

HISTOIRE

JEUX

ÉNIGMES



IDÉES DE SÉJOURS

4 JOURS

JOUR 1

PONT-CHÂTEAU

MATIN

VISITE DU GALVAIRE

- Ascension du mont Golgotha pour une vue imprenable à 360° notamment sur les marais de Brière
- Déambulez dans le parc arboré

APRÈS-MIDI

CANOE KAYAK SUR LE BRIVET

- Embarquez à bord d'un canoë ou d'un kayak pour serpenter sur le Brivet, entre champs, peupliers, chevaux, cigognes et autres aigrettes garzettes.



JOUR 2

GUENROUET

MATIN

PARCOURS D'ORIENTATION

- Avec seulement la tête, les jambes et une carte, partez à la recherche des 20 balises. Il vous appartiendra de les retrouver au gré d'une promenade, qui sera au choix, paisible ou active.

APRÈS-MIDI

VOGUEZ SUR LE GANAL DE NANTES A BREST

- C'est parti pour une belle balade au fil de l'eau, à bord d'un pédalo ou sur un paddle pour les plus téméraires.

JOUR 3

SAINT-GILDAS-DES-BOIS

MATIN

VISITE DE L'ABBATIALE

➤ Venez visiter cet édifice de style roman, construit d'un seul élan à la fin du 12^e siècle, et vous serez également surpris par ses vitraux de style contemporain.

APRÈS-MIDI

BALADE AVEC DES ÂNES

➤ À la fois curieux, doux et espiègles, les ânes se montreront de parfaits compagnons pour vous mener sur les chemins de la magnifique forêt de Bernugat



JOUR 4

BRIÈRE

MATIN

QUAND ON PARTAIT SUR LES CHEMINS A BICYCLETTE

- Enfourchez votre vélo pour cette balade familiale de 17 km entre Ste Reine de Bretagne et Crossac, où nature et ambiance aquatique seront au rendez-vous.
- Pour finir la matinée, laissez-vous charmer par le romanescque château de la Bretesche où vous pourrez visiter sa cour intérieure.

APRÈS-MIDI

BALADE EN CHALAND

- Vous ne pourrez pas quitter la Brière sans avoir exploré son marais dans cette barque traditionnelle à fond plat. Histoire, ornithologie, faune, flore et géologie vous seront expliqués par un guide passionné.



LES HÉBERGEMENTS

CAMPINGS	57	GÎTES	61
HÔTELS	58	GÎTES DE GROUPE	64
CHAMBRES D'HÔTES	59	LIEUX DE RÉCEPTION	65
GÎTES ET CHAMBRES D'HÔTES	60		



CAMPINGS

Camping

SAINT CLAIR ★★★



116 |

GUENROUET

Rue des hauts du port

02 40 87 61 52

www.campingsaintclair.com

contact@campingsaintclair.com



Au bord du canal de Nantes à Brest, sur un parc arboré de 5 ha, le camping propose de grands emplacements, des locations insolites et classiques. Soirées estivales, mini-ferme, épicerie, buvette, location vélos. A moins de 100 m : piscine, restaurants, location de canoës, kayaks, pédalos. Accueil cyclistes et cavaliers. Ouverture du 1er avril au 31 octobre
Emplacement à partir de 9€, location à partir de 22€

Camping

LA FERME DU FORSDOFF



25 |

MISSILLAC

Le Forsdoff

06 75 65 21 78

www.lafermeduforsdoff.com

lafermeduforsdoff@gmail.com



Camping à la ferme à l'orée d'une forêt. 25 emplacements de 400 m², où calme et nature sont au rendez-vous. Accès handicapés. Location de tentes. Ouverture du 1er avril au 30 septembre.
Emplacement 4€/jour Nuitée : 4€/nuit

Camping

DU BOIS DE BEAUMARD ★★★



48 |

PONT-CHÂTEAU

1 rue de l'île de Beaumard

02 40 88 03 36

06 26 68 46 86

www.camping-beaumard.com

camping.boisbeaumard@orange.fr



En bordure d'un bois, dans un parc d'1 ha, Sandra et Samuel vous accueillent et vous conseillent. Ce camping familial et convivial vous offre calme et détente. Des activités diverses vous seront proposées sur place et aux abords du camping. Ouverture toute l'année
*Emplacement à partir de 12,50€/nuit
Loc. caravane de 150€ à 295€/semaine
Loc. mobilhome de 210 à 595€/semaine*



AIRES DE CAMPING-CARS

DREFFÉAC

Rue de la Vallée du Bourg

- Emplacement de 6 campings cars
- Parking gratuit
- Accès toute l'année
- Proche commodités

GUENROUËT

Rue des Hauts Ports

- 2 emplacements (parking gratuit)
- Vidange, eau, électricité (service payant : 2€)
- Accès toute l'année
- Proche commodités et Canal de Nantes à Brest

MISSILLAC

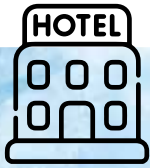
La Chinoise

- 3 emplacements (parking gratuit)
- Vidange, eau (service payant : 2€)
- Accès toute l'année

PONT-CHÂTEAU

Allée du Brivet

- 6 emplacements (parking gratuit)
- Limité à 48h, vidange, eau (service gratuit)
- Accès toute l'année, sauf la semaine avant et après le week-end de Pâques et lors de manifestations
- Proche commodités et rivière le Brivet



HÔTELS

Hôtel - restaurant

LA FERME DU BLANCHOT ★★



CROSSAC

Le Blanchot - Route de Donges
02 40 00 34 70
lafermedublanchot.fr
contact@lafermedublanchot.fr



La Ferme du Blanchot vous propose un hébergement dans une ambiance conviviale et agréable dans un écrin de verdure, aux portes du parc naturel de Brière. Vous bénéficierez du confort de leur 10 chambres parfaitement équipées. Fermeture le dimanche soir.

Chambre double à partir de 79€

Hôtel - restaurant

LE RELAIS DE BEAULIEU



PONT-CHÂTEAU

Beaulieu
02 40 01 60 58
www.hotel-restaurant-
lerelaisdebeaulieu.fr
contact@relaisdebeaulieu.com



Le Relais de Beaulieu situé aux portes de la Brière, à 30 min de La Baule, vous réserve un accueil chaleureux avec une cuisine traditionnelle de qualité. Parking de grande capacité.

Chambre à partir de 34,50€ - Petit déjeuner à partir de 6,60€ - Menus à partir de 12,80€

Hôtel - restaurant

LE DOMAINE DE LA BRIANDAIS ★★★



MISSILLAC

la Briandais
02 40 88 32 66
www.domainedelabriandais.com
bonjour@domainedelabriandais.com



Venez vivre l'expérience unique en France d'un séjour de « sobriété électromagnétique » dans le cadre d'un magnifique manoir du XVIIIème siècle niché au cœur d'un parc de 8 hectares bordé d'un lac, et laissez-vous charmer par la prairie fleurie, les chambres confortables, ou encore notre bar cosy et notre restaurant à la cuisine élégante. Connexion internet filaire. Piscine extérieure chauffée.

A partir de 115€ selon la catégorie de chambre et la période de l'année.

Hôtel - restaurant

HOTEL GOLF ET SPA ★★★★★



MISSILLAC

La Bretesche
02 51 76 86 96
www.bretesche.com
reception@bretesche.com



L'hôtel de la Bretesche membre Relais & Châteaux vous propose un Spa avec un bassin de détente chauffé, une verrière de relaxation, un court de tennis, une piscine extérieure (en saison) et un golf 18 trous entouré de parcours de promenades qui vous invitent à la rêverie et à l'enchantement, le temps d'une escapade hors du temps entre parc de la Brière et Bretagne.

Chambre double à partir de 235€

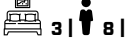




CHAMBRES D'HÔTES

Chambres d'hôtes

LA COTTINIÈRE



DREFFEAC

46 route des moulins de Bilais

07 77 77 58 17

lacottiniere.chambres@gmail.com



Au calme sur 1,4 ha et idéalement situé, nous disposons de deux chambres pour 1 ou 2 pers. avec salle de bain individuelle et d'une suite à l'étage pour 1, 2, 3 ou 4 pers. Piscine de 65 m² chauffée d'avril à octobre. Location de vélo électrique pour de délicieuses randonnées.

72€ ou 82€ pour 2 personnes/nuit

Chambres d'hôtes

GUY ET CATHERINE MOREAU



MISSILLAC

La Grande Bérais - 12 rue du Patureau

02 40 53 97 49

06 06 71 33 69

<https://www.gites-de-france-loire-atlantique.com/>

guycathmoreau@orange.fr



À la campagne, Catherine et Guy vous accueillent dans leurs 2 chambres : orange et rose. Coin cuisine à l'extérieur. Aux beaux jours, terrasse, salon de jardin et chaises longues. Vélos à disposition des hôtes pour découvrir la région. Animaux non admis. Ouverture toute l'année.

80€ pour 1 personne/nuit

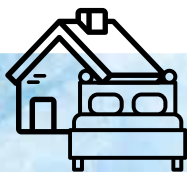
85€ pour 2 personnes/nuit

LE DOMAINE DE LA BRIANDAIS
Restaurant bistronomique & Hôtel ***

Venez vivre l'expérience unique de "sobriété électromagnétique" dans un manoir du XVIIIème siècle bordé d'un lac et niché au cœur d'un parc de 8 hectares avec piscine

Pour plus d'informations et pour réserver ; www.domainedelabriandais.com
| 02.40.88.32.66 | bonjour@domainedelabriandais.com

LE DOMAINE DE LA BRIANDAIS - LA BRIANDAIS - 44780 MISSILLAC - À 20 MINUTES DE LA GARE TGV DE REDON - TRANSFERTS



GÎTES ET CHAMBRES D'HÔTES

Gîte et chambres d'hôtes

GITE ET CHAMBRES D'HOTES LA PETITE BÉRAIS

MISSILLAC

La Petite Bérais

06 49 76 19 17

<http://emilieguillon.e-monsite.com/>
emilie.anneguillon@laposte.net



Proche de la mer et du Parc de la Brière, découvrez 2 jolies chambres d'hôtes pour 2/3 personnes tout confort avec parking et jardin ainsi qu'un gîte de 6 personnes. Prêt de vélo. Pour agrémenter votre séjour, activité équitation
Chambres d'hôtes : 80€ à 90€ pour 2 personnes

Gîte et chambres d'hôtes

GITE ET CHAMBRES D'HOTES DU CHÊNE VERT



MISSILLAC

Le Chêne vert

02 40 01 50 46

06 12 43 33 18

www.legiteduchenevert.com
charlottetrouchard@wanadoo.fr



A 300 m du golf du château de la Bretesche, Charlotte vous accueille dans son gîte et sa chambre d'hôtes (2 pers) de 30 m² avec coin kitchenette, situés dans un parc arboré et fleuri d'1 ha. Authenticité et confort. Ouverture toute l'année.

Gîte : Semaine de 490€ à 790€

*Chambre d'hôtes : 70€ sans petit déjeuner
6€ petit déjeuner*

Gîte et chambres d'hôtes

GITE ET CHAMBRES D'HOTES DE LA HAYE EDER



MISSILLAC

La Haye Eder

02 40 15 44 55

06 08 55 31 41

www.lahayeeder.com
la.haye.eder@lahayeeder.com



Manoir du XVIII^e siècle récemment restauré. 3 gîtes dans les communs avec espace et jeux pour enfants, vélos à disposition. 3 chambres d'hôtes dans le manoir avec accès à la piscine chauffée en été.

Gîtes : Semaine de 390€ à 1000€ selon saison (2, 6, 7 pers)

Chambres d'hôtes : de 180€ à 200€ pour 2 personnes

Gîte et chambres d'hôtes

TY CANAL D'OR ET MESANGES BLEUES



PLESSE

5 rue des Lavandières - St Clair

02 40 87 83 67

06 71 82 70 65

www.tycanaldor.com
contact@tycanaldor.com



Le gîte/studio "les mésanges bleues" et les chambres d'hôtes "Ty canal d'or" sont situés face au port de Guenrouët et de la zone de loisirs St Clair (activités nautiques) avec accès direct au Canal de Nantes à Brest. Ouverture toute l'année.

Gîte : Semaine de 239€ à 390€

Chambre d'hôtes : 67€ pour 2 personnes

Gîte et chambres d'hôtes

LA PASSIFLORE



STE REINE DE BRETAGNE

35 la Tenniferie

02 40 01 13 92

06 87 13 35 13

<https://www.gites-de-france-loire-atlantique.com/>
mfy.salliot@orange.fr



Marie-France vous accueille dans un gîte indépendant entièrement rénové à proximité de chemins de randonnée. Accessible aux handicapés. Elle dispose également d'une chambre d'hôtes avec entrée indépendante. Ouverture toute l'année.

Gîte : Semaine de 440€ à 660€

Chambre d'hôtes : 45€ pour 1 personne - 53€ pour 2 personnes - 20€ personne supplémentaire



GÎTES

GITE

GITE DE BRILLAC



CROSSAC

129 route de Besné - Brillac

02 51 72 95 65

<https://www.gites-de-france-loire-atlantique.com/>



Ancien corps de ferme rénové, entrée indépendante, 2 chambres, jardin clos, internet, animaux acceptés. Equipement bébé. Ouverture toute l'année. Réservation à la centrale des Gîtes de France.

Semaine de 295€ à 545€

GITE

VOTRE CHEZ VOUS ★★★



CROSSAC

11 rue du Bran

06 80 70 23 46

scuillerc@gmail.com



Ce logement paisible est idéal pour un séjour en famille. Situé au 1er étage de notre maison, il est totalement privaté et nous avons aménagé un jardin avec terrasse. Nous aurons à coeur de vous faire découvrir notre magnifique région ! Ouverture toute l'année - minimum de 2 nuits

Semaine de 400€ à 900€ la semaine

GITE

ANNEXE CHOUETTE



MISSILLAC

Le Croissant

06 70 66 61 65

rbva@orange.fr



Gîte 2/3 pers dans la maison du propriétaire (entrée indépendante). Salon, wifi, poêle à bois, tv, cuisine, vestiaire, terrasse. Pas d'animaux. A l'étage 1 chambre avec un lit 160, tv et 1 chambre avec 1 lit de 140. Linge fourni.

Ouverture du lundi au vendredi.

200€ pour 4 nuits

GITES

AU JARDIN D'EAU



MISSILLAC

13 rue du Gué - La Saulzade

02 51 76 89 82

06 81 16 76 93

<https://www.clevacances.com>

valmissillac44@gmail.com



A proximité du parc de Brière, entre mer et campagne, Valérie Bonduelle vous accueille au sein de ses deux gîtes "Bambou Zen" (4 pers) et "Embruns salés" (6 pers), dans un jardin fleuri de 1000 m² agrémenté d'un superbe étang (pêche possible). Jeux pour enfants, parking privé, terrasse. Equipement bébé.

Ouverture toute l'année.

Gîte 4 pers - 2 ch : semaine de 410€ à 530€

Gîte 6 pers - 2 ch : semaine de 510€ à 635€

GITES

COTTAGE 47 DOMAINE DE LA BRETESCHE



MISSILLAC

47 hameau du Château

06 16 74 30 80

<https://www.cottage47bretesche.com/>
cottage47.bretesche@gmail.com



Au cœur du golf de la Bretesche, caché dans la forêt entre les trous 6 et 10, le cottage est chaleureux et confortable. Déconnexion avec le monde urbain garantie.

De 75€ à 115€ la nuit

GITES

DOMAINE DE LA BRETESCHE



MISSILLAC

La Valléjade - 16 hameau du potager

06 79 13 27 27

valentinelobeb7@gmail.com



Aux portes du Parc de Brière, maison accueillant jusqu'à 6 pers, située au cœur du Domaine de la Bretesche, dans un parc arboré de 250 ha. Amateurs de golf, vous pourrez aussi profiter du parcours 18 trous de réputation internationale.

A partir de 155€ la nuit pour 2 pers

Long séjour sur demande

GITES

LA FERME DU FORSDOFF ★★★

 1/4 |  2/16 |

MISSILLAC

Le Forsdoff

06 75 65 21 78

www.lafermeduforsdoff.com

lafermeduforsdoff@gmail.com



Au cœur d'une ferme de 20 ha en agriculture biologique, découvrez ce lieu unique et préservé. Nature et espace garantis. 3 gîtes dont un avec accès handicapés. Jardin privatif - Equipement bébé. Ouverture toute l'année.

Gîte 2/4 pers - 1 ch : de 150€ à 450€

Gîte 4/6 pers - 2 ch : de 250 à 550€

Gîte 8/16 pers - 4 ch : de 350€ à 900€

GITE

LE CHAMP DU BOIS ★

 2 |  5 |  CLAVANÇON

MISSILLAC

3 le Boisvreuil

06 84 84 38 80

chrysteller59@gmail.com

fermeduboisvreuil.com



Ce gîte renové en 2022, situé dans une ferme est idéalement situé pour découvrir la région. Dans un endroit calme et reposant, il s'intègre parfaitement dans la nature avec vue sur la forêt. Gîte de plain-pied avec terrasse et jardin privés. Accessible aux personnes à mobilité réduite.

Semaine de 406€ à 602€

GITE

MANOIR DE LA MATINAIS

 2/3 |  5/8 | 

MISSILLAC

La Matinais

02 40 66 87 88

06 72 15 48 04

[https://www.gites-de-france-loire-](https://www.gites-de-france-loire-atlantique.com/)

atlantique.com/

jeale-goff@wanadoo.fr



Situé dans le parc de Brière, gîte aménagé dans une partie d'un manoir du XVI^e, mitoyen à un autre gîte. Terrain commun de 2000 m² avec verger et préau. Jeux pour enfants - Equipement bébé - Parking privé. Jeux de boules et table de ping pong communs aux 2 gîtes. Pour le gîte 8 pers, une chambre avec lits jumelables de 90/200. Ouverture toute l'année

Gîte 5 pers - 2 ch : de 390€ à 590€

Gîte 8 pers - 3 ch : de 500€ à 720€

Location à la semaine uniquement

GITE

LE CLOS DE L'ETOILE ★★★

 3 |  7 |

MISSILLAC

06 82 38 65 01

leclosdeletoile.fr

contact@leclosdeletoile.fr



Grande longère bretonne de 140 m² sur vaste terrasse plein Sud. Grand terrain arboré entièrement clos permettant l'accueil des chiens, farniente, barbecue, pétanque, molkky. Equipements confortables à l'intérieur et à l'extérieur. Wifi gratuit. TV écran plat, Canal+, Netflix, chaînes thématiques. Bois à volonté. Lits faits, équipement bébé.

A partir de 120€ + taxe de séjour - 3 nuits

minimum

GITE

TY JEANETTE

 2 |  6 |

MISSILLAC

9 Le Bois Marqué

06 18 78 67 80

ty.jeanette@gmail.com





Aux portes de la Bretagne et à 20 mn de la mer, le gîte Ty Jeanette vous accueille dans un cadre calme et agréable. Gîte composé de 2 chambres, cuisine aménagée ouverte sur le salon avec clic clac. Terrain clos et parking pour 2 voitures. Animaux acceptés. Ouverture toute l'année.

Semaine de 385€ à 595€

De Pâques à fin sept 75€ la nuitée - juillet et août 595€ la semaine - Fin sept à Pâques 55€ la nuitée

GITE

GITE DU ROCHER

 2 |  5 |

PONT-CHÂTEAU

25 rue du Rocher - St Guillaume

06 81 91 55 04

lapondard@aol.com





Aux portes du Parc de la Brière, gîte calme et paisible sur un terrain de 9000 m², situé à 25 min de la mer. Entrée indépendante, terrasse privative avec salon de jardin, transats. Equipement bébé sur demande. Ouverture toute l'année.

Semaine de 250€ à 400€.

Week-end à partir de 60€/nuit

STUDIOS - APPARTEMENT
LES LOGIS DU BRIVET

 3 |  2/4 |

PONT-CHÂTEAU

14 rue Maurice Sambron

06 27 23 35 28

www.leslogisdubrivet.com

raphael@leslogisdubrivet.com





Rare au cœur de la ville de Pont-Château, à pied de la gare et des commerces, venez découvrir les trois appartements meublés qui composent cette maison transformée pour accueillir les voyageurs tout au long de l'année. Lits faits à l'arrivée, linge de toilette fourni et ménage inclus. Ouverture toute l'année.

Semaine de 240€ à 400€

GITE

GITE COTE JARDIN ★★

 1 |  4 |

ST JOACHIM

186 rue du Chef de l'Île - Fédrun

02 40 66 44 43

06 13 96 63 91

micheline.mangin@sfr.fr



Dans la Brière, sur l'île de Fédrun, cette chaumière de 4 pers, vous offre un gîte de 45 m² avec terrasse ouvrant sur le calme d'un jardin. A proximité promenade en chaland, musées, restaurants. Un accueil chaleureux vous sera réservé.

Semaine de 410€ à 590€

LOCATION DE VACANCES

Mme PAUL Séverine

PONT-CHÂTEAU

10 bis le Vau

07 83 12 73 73

severinepaul1962@gmail.com

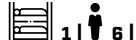




GÎTES DE GROUPES

GITE D'ETAPE

HALTE NAUTIQUE ST CLAIR



GUENROUET

St Clair

02 40 87 64 18 (mairie)

02 40 87 68 09 (OT)

www.guenrouet.fr

communication-locations@guenrouet.fr



Relais sommaire de 6 places en dortoir, au bord du Canal de Nantes à Brest. Ouverture d'avril à octobre. Réservation du 1er avril au 30 juin et du 1er septembre au 30 octobre : s'adresser à la mairie. Du 1er juillet au 31 août : s'adresser à l'Office de tourisme

Nuitée adulte : 13,39€ (taxe de séjour incluse)

Enfant moins de 15 ans : 6€

GITE DE GROUPE

GITE DU MENHIR



PONT-CHÂTEAU

12 route du Menhir

06 61 77 77 55

www.grandgitebretagnesud.fr

contact@grandgitebretagnesud.fr



Proche du parc de Brière et à 30 km de l'océan, ce gîte est idéal pour vous retrouver en famille, entre amis ou pour vos festivités. Formule étape ou déplacement en semaine. A partir de 25€/ nuit/personne. Ouverture toute l'année.

Semaine de 1975€ à 2400€

Week-end de 1020€ à 1400€

Nuitée de 460€ à 550€

GITE DE GROUPE

GITE DE LA BRISSAIS



ST GILDAS DES BOIS

La Brissais

02 40 01 75 48

06 82 79 15 19

www.gite-la-brissais.fr

myriam.jouneau@orange.fr



Le gîte de la Brissais vous offre un espace entièrement équipé pour accueillir vos festivités (mariage, anniversaire, cousinade)

GITE DE GROUPE

GITE LES BAS BRETINS ★★★★★



STE REINE DE BRETAGNE

1 les Bas Bretins

07 83 05 88 67

www.grandgiteatlantiquebretagne.com

gitelesbasbretins@free.fr



Cette ancienne grange de 300 m² est entièrement rénovée et équipée pour vous apporter des moments inoubliables. Gîte composé de 6 chambres et un dortoir avec chacune sa salle de bain et wc, un grand salon avec cuisine aménagée et équipée. Salle de jeux, baby-foot, pergola, barbecue, grande terrasse bois, salon de jardin, terrain de pétanque, le tout sur un terrain de 5000 m², clôturé, au calme. Ouvert toute l'année pour vos week-ends, vacances et en semaine pour une formule étape ou pour vos déplacements professionnels.

Semaine de 1200€ à 1650€

Week-end de 650€ à 850€ selon période

GITE DE GROUPE

SALLE DE LA PIERRE FOLLE



PLESSE

Lieu dit La Pierre Folle

06 75 97 08 55

lucie.gauthier@orange.fr



Implanté dans un bel espace verdoyant, la salle de la pierre folle vous offre un espace entièrement équipé pour accueillir vos festivités (mariage, anniversaire, départ en retraite, séminaire...) : salle de réception 200 personnes max, une cuisine toute équipée, hall avec vestiaire et salle de jeux pour les enfants. Vous avez également à votre disposition un espace de 62 couchages.

Tarif location salle : 1000€

Salle + couchages : 2500€



LIEUX DE RÉCEPTION

LIEU DE RÉCEPTION

LA BRETESCHE MISSILLAC

La Bretesche
02 51 76 86 96
www.bretesche.com
commercial@bretesche.com



Le Domaine de la Bretesche met à votre disposition 7 salles de réunion ou réception de 35 m² à 120 m², modulables et à la lumière du jour, réparties entre le Club House et le lavoir pour l'organisation de vos séminaires, mariages, banquets ou événements spéciaux.

7 salles de réunion ou réception de 35 m² à 120 m² modulables

LIEU DE RÉCEPTION

LA FERME DU FORSDOFF MISSILLAC

Le Forsdoff
06 75 85 21 78
www.lafermeduforsdoff.com
lafermeduforsdoff@gmail.com



Au cœur de leur parc de 20 ha boisé et fleuri, Karine et Frédéric Augé vous accueillent pour célébrer tout événement : mariage, anniversaire, départ retraite... Hébergement sur place possible
*1 salle de 120 personnes assises
et 1 salle de 40 personnes à l'étage*

LIEU DE RÉCEPTION

SALLE DE L'HIPPODROME PONT-CHÂTEAU

La Madeleine du Calvaire
02 40 88 07 48
06 89 37 95 44
Tel location 06 83 01 51 10
societe.cOURSE.pontchateau@orange.fr



Possibilité de louer la salle de restaurant et le hall pour mariages, séminaires, manifestations diverses, sur réservation. Restaurant panoramique, vue sur la piste de l'hippodrome, parking privé. Salle non disponible lors des réunions hippiques.

*1 salle de 300 personnes
et 1 salle de 550 personnes*

LIEU DE RÉCEPTION

GITE DE LA BRISSAIS ST GILDAS DES BOIS

La Brissais
02 40 01 75 48
06 82 79 15 19
www.gite-la-brissais.fr
myriam.jouneau@orange.fr



Le gîte de la Brissais vous offre un espace entièrement équipé pour accueillir vos festivités (mariage, anniversaire...) : salle de réception de 80 personnes, cuisine professionnelle (vaisselle fournie), coin bar et vestiaire. Vous avez également à votre disposition une grange de 140 m² pour organiser cocktail ou vin d'honneur.

80 personnes

LIEU DE RÉCEPTION

JEAN LOUIS ET MARIE MADELEINE GUITTON ST GILDAS DES BOIS

L'Epine
02 40 01 42 08
06 61 83 89 95
jean-louis.guitton044@orange.fr



Salle des fêtes de 90 m² avec scène, cuisine équipée. Ouverture toute l'année. Possibilité de camper sur place

*330€ pour une journée - 430€ pour un week-end
- 50€ par journée supplémentaire
90 personnes*

LIEU DE RÉCEPTION

SALLE DE LA PIERRE FOLLE PLESSE

Lieu dit La Pierre Folle
06 75 97 08 55
lucie.gauthier@orange.fr



Implanté dans un bel espace verdoyant, la salle de la pierre folle vous offre un espace entièrement équipé pour accueillir vos festivités (mariage, anniversaire, départ en retraite, séminaire,...) : salle de réception 200 personnes max, une cuisine toute équipée, hall avec vestiaire et salle de jeux pour les enfants. Vous avez également à votre disposition un espace de 62 couchages.

*Tarifs : location salle : 1000€
salle + couchages : 2500€
200 personnes*



LA

RESTAURATION

PRODUITS LOCAUX 67
RESTAURANTS GASTRONOMIQUES 68

RESTAURANTS TRADITIONNELS 69
RESTAURATION RAPIDE 72



PRODUITS LOCAUX

PRODUITS LOCAUX

KERISAC

GUENROUET

18-20 rue André Caux
02 40 87 61 55
www.kerisac.bzh
secretariat@kerisac.fr



Nichée dans la vallée de l'Isac depuis 1920, la cidrerie Kerisac est un savant mélange de tradition et de modernité porté par 4 générations. Kerisac a lancé la première gamme de cidre 100 % BIO et 100% Bretonne ! Aux arômes de fruits mûrs pour le Brut et légèrement acidulé pour le Doux, les cidres BIO Kerisac combinent parfaitement fraîcheur et gourmandise.

De septembre à mai : du mardi au vendredi de 9h à 12h et de 14h à 18h.

De juin à août : du lundi au vendredi de 9h à 12h et de 14h à 18h, samedi de 9h à 12h

PRODUITS LOCAUX

JARDINS DE BRIERE

MISSILLAC

Bovieux

02 40 88 30 61
www.jardinsdebriere.com
laure.louault@jardinsdebriere.com



Producteur de pommes et poires Bio. Découvrez notre boutique (légumes, œufs, fromages, chocolats, poulets, pains) : goûts et saveurs des terroirs, des produits sains et bons, près de chez vous.

Ouverture de septembre à juin du lundi au samedi de 9h à 12h et de 13h30 à 18h.

Pour les horaires d'été consultez notre site.

PRODUITS LOCAUX

RUCHER DE LA ROCHE AUX

CHENES

PONT-CHÂTEAU

4 le Perron
06 08 89 39 42
Facebook
aquaculture.mallard@wanadoo.fr



Installé depuis une quinzaine d'années, je conduis aujourd'hui 200 ruches en production de miel de pollen et colonies de renouvellement. La majorité des ruches se trouve en zone Natura 2000 ou sur des exploitations en agriculture bio. Commercialisation du miel sur les marchés et dans les commerces locaux.

PRODUITS LOCAUX

LES DELICES GILDASIENS

ST GILDAS DES BOIS

ZA la Croix Daniel
02 40 01 46 27
06 08 47 30 82
jy.pierre@jaimelagalette.com



Fabrication artisanale de crêpes et galettes. Pas de vente sur site. Livraison quotidienne au Super U et Leclerc Express de St Gildas des Bois, Intermarché et Leclerc de Pont-Château.





RESTAURANTS GASTRONOMIQUES

RESTAURANT GASTRONOMIQUE

LE RELAIS SAINT CLAIR



40 |

GUENROUET

31 rue de l'Isac

02 40 87 86 11

www.relais-saint-clair.com

relaisclair@wanadoo.fr



Une table recommandée par les grands guides gastronomiques depuis 40 ans. Produits frais et de saison. Confort et ambiance conviviale pour vos repas de famille ou d'affaires. Vue plongeante sur le port et salles climatisées. Pensez également à notre formule traiteur pour toutes vos occasions : mariage, baptême, repas d'affaires, buffet ou autres.

Formule midi : 30€

Fermeture les lundis, les mardis et les dimanches soir

RESTAURANT BISTRONOMIQUE

LE MONTAIGU



60 |

MISSILLAC

La Bretesche

02 51 76 86 96

www.bretesche.com

reception@bretesche.com



Avec un talent audacieux, notre Chef Jean-Pierre Honorin surprend les palais les plus aguerris avec une cuisine faite de rencontres entre produits nobles issus du terroir et délices de la mer. Produits du terroir et légumes de notre potager rythment la carte, véritable ode aux saisons et à la nature. Les grands crus, les découvertes de vins naturels ou élaborés en biodynamique sélectionnés par notre sommelier accompagnent cette exigence. Réservation conseillée.

Menu à partir de 85€





RESTAURANTS TRADITIONNELS

RESTAURANT TRADITIONNEL LE TOUR DU CHAT



CROSSAC

Le Blanchot

02 40 00 34 70

lafermedublanhot.fr

contact@lafermedublanhot.fr



Aux portes du marais, le Tour du Chat vous accueille dans un cadre de caractère harmonieux et confortable. Vous y découvrirez une cuisine raffinée mettant en avant les produits locaux et de saison.

Formule en semaine à partir de 18€, à la carte le week-end

Ouverture toute l'année sauf lundi et dimanche soir

RESTAURANT TRADITIONNEL LA RESERVE DES CONVIVES



GUENROUET

12 l'Ongle

02 40 79 86 84

www.lareservedesconvives.fr

contact@lareservedesconvives.fr



Une cuisine maison et minute composée de produits frais et de saison, servie par une équipe accueillante. Un lieu calme, cosy et chaleureux où vous pourrez pleinement profiter de l'instant, en terrasse ou en intérieur.

Menu en semaine à 19€90, le week-end à l'ardoise. Cocktails maison & belle cave à vin. Ouverture tous les jours sauf mardi et mercredi.

RESTAURANT TRADITIONNEL LE JARDIN DE L'ISAC



GUENROUET

2 rue du Port

02 40 87 66 11

www.relais-saint-clair.com

relaisclair@wanadoo.fr



Déjeuner ou dîner sur la terrasse fleurie sous une magnifique glycine, avec les senteurs de chèvre-feuille. En période moins ensoleillée, réchauffez-vous auprès de la cheminée. Découvrez un buffet de hors d'œuvre et desserts magnifiques ainsi que des grillades savoureuses.

Formule midi à partir de 12,50€

Fermeture le lundi toute l'année sauf jours fériés et fermeture dimanche soir, mardi soir et mercredi soir du 15 septembre au 15 juin

RESTAURANT TRADITIONNEL AU WOK'N ROLLS



MISSILLAC

17 rue de la Chapelle

02 40 91 94 52

https://au-wok-nrolls-restaurant-

missillac.eatbu.com/

auwokandrolls@gmail.com

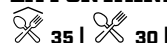


Jonathan vous propose ses plats de cuisine du monde élaborés à base de produits frais et cuisinés au wok devant vous, grâce à sa cuisine ouverte. Venez faire voyager vos papilles grâce aux différents continents représentés. Accueil chaleureux et familial.

Plats : entre 15€ et 18,50€ - plat du jour en semaine à 11,50€

Ouverture mardi, mercredi, jeudi et vendredi midi et soir, samedi soir

RESTAURANT LA FONTAINE



MISSILLAC

4 place de l'église

06 13 26 19 29



Terrasse ombragée naturelle donnant sur le parvis de l'église

Menu entrée plat ou plat dessert : 19€

Menu entrée plat dessert : 23€



RESTAURANTS TRADITIONNELS SUITE...

RESTAURANT TRADITIONNEL

LE CLUB

60 | 60 |

MISSILLAC

La Bretesche
02 51 76 86 97
www.bretesche.com
reception@bretesche.com



Notre brasserie le Club vous propose une cuisine inventive, élaborée au gré des produits frais du marché. En saison la terrasse est propice aux repas "barbecue & plancha" et aux soirées musicales qui animeront vos diners tout au long de l'été. Ambiance décontractée.

Plat du jour : 17€ - menu 2 plats à l'ardoise : 23€

RESTAURANT TRADITIONNEL

LE DOMAINE DE LA BRIANDAIS

45 | 70 |

MISSILLAC

La Briandais
02 40 88 32 66
www.domainedelabriandais.com
bonjour@domainedelabriandais.com



Venez découvrir la cuisine élégante du Domaine de La Briandais, élaborée avec des produits locaux de saison, dans le magnifique cadre d'un manoir du XVIII^{ème} siècle et de son vaste parc. Lieu de sobriété électromagnétique : ici pas de wifi, connexion internet filaire et portables éteints ou en mode avion. Terrasse sur le parc aux beaux jours. Piscine extérieure chauffée. Menus et carte. Brunch le dimanche midi. Fermeture du dimanche soir au mardi soir (sauf clients de l'hôtel)

RESTAURANT TRADITIONNEL

INFLUENCE RESTAURANT / ESPRIT DETENTE

50 |

PONT-CHÂTEAU

2 esplanade Yves Mesnier
02 40 45 08 16
www.influencebrasserie.fr



Influence vous accueille toute l'année pour vos repas professionnels, entre amis ou en famille. Nous vous proposons une cuisine axée sur une savoir faire maison. Nous privilégions des circuits courts avec des produits de nos producteurs locaux.

RESTAURANT TRADITIONNEL

LE 11 BISTROT GOURMAND

64 | Gault, Millau LE GUIDES MICHELIN

pétit futé

PONT-CHÂTEAU

11 rue de Verdun
02 40 42 23 28
www.restaurant-le11.fr
charpygilles@aol.com



Au cœur de Pont-Château, ce bistrot urbain est mené par Gilles Charpy, un chef qui a du métier. Dans un cadre contemporain, il sert d'appétissantes recettes composées au gré du marché. Fait maison garanti !

Menu déjeuner à 20€ (2 plats) ou 28€ (3 plats) hors samedi et jours fériés. Menu dîner à 38€
Ouverture mardi, mercredi, jeudi, vendredi et samedi.
Fermeture dimanche, lundi et mercredi soir

RESTAURANT TRADITIONNEL

LA TABLE DE L'ABBAYE

145 |

PONT-CHÂTEAU

1 rue René Descartes ZA de l'Abbaye
02 40 15 61 72
stephanedegrez@orange.fr



Bar, restaurant. Restauration traditionnelle avec menu unique comprenant : buffet d'entrées, un plat chaud au choix, dessert au choix. Possibilité d'accueillir des groupes le midi.

Menu à 14,20€

Ouverture du lundi au vendredi uniquement le midi de 12h à 14h

RESTAURANT TRADITIONNEL

L'ESTAMINET

45 | 30 |

PONT-CHÂTEAU

5 rue de Nantes
02 40 45 05 36
lestaminet.pontchateau@outlook.fr



Restaurant, pizzeria dans un cadre chaleureux avec une cuisine traditionnelle, originale et riche en saveur avec des produits faits maison. Un emplacement de premier ordre et une terrasse ensoleillée plein sud.

Formule du midi du lundi au samedi. Menu enfant. Menu plaisir vendredi, samedi, dimanche soir et le dimanche midi

Ouverture tous les midis sauf le mercredi.
Ouverture le soir : jeudi, vendredi et samedi.
En juillet et août ouverture dimanche soir

RESTAURANT TRADITIONNEL

LA GAMELLE



**STE ANNE SUR BRIVET
PONT-CHÂTEAU**

Parc commercial Rive Sud
02 40 30 69 68
www.lagamelle-bbc.com



Profitez d'un lieu unique au concept innovant où 3 activités se démarquent : un bar à bières, une brasserie à la française et une cave à vins et à bières. Un vaste choix de bières bouteilles et pression, de vins et de boissons (avec ou sans alcool) vous attendent. La Gamelle, c'est un endroit où nous vous accueillons toute l'année pour vos repas en famille ou entre amis ainsi que vos repas professionnels autour de nos grandes tables conviviales.

*A la carte : grillades, viandes, poissons, burgers
Ouverture du mardi au samedi (de 10h jusqu'au service du soir). Fermeture le dimanche et le lundi. Favorisez la réservation.*

RESTAURANT TRADITIONNEL

STREET FOOD

PONT-CHÂTEAU

10 rue du Pont neuf
02 51 76 43 31
Facebook et instagram



Un esprit street food pour tous les goûts !
Tacos, woks, poke bowls... Une ambiance jeux et défis. Sur place ou à emporter. Suivez nous sur les réseaux, des éditions limitées vous sont proposées chaque semaine

RESTAURANT TRADITIONNEL

LE PIZZ A GRILL



ST GILDAS DES BOIS

9 rue du Dr Praux
02 40 19 61 84
genevieve.colmant@orange.fr



Restaurant-Pizzeria. 2 salles. Menus et spécialités à la carte. Tous les plats de la carte peuvent être emportés. Toilettes pour handicapés.

*Formule midi en semaine hors jours fériés : 12€
Ouverture du mercredi soir au dimanche soir*





RESTAURATION RAPIDE

RESTAURATION RAPIDE **LES TOUCHE A TOUT**

GUENROUET

Ecluse de la Touche

09 72 55 98 99

06 12 06 54 27

www.les-touche-a-tout.fr

contact@les-touche-a-tout.fr



Buvette éclusière en pleine nature. Tout est fait maison à base de produits du potager et des voisins : sirops maison, bières, cidre, glaces et gâteaux. Animations et concerts régulièrement.

Avril, mai et juin : samedi, dimanche et lundi de 10h à 18h - Du 21 juin au 24 septembre : tous les jours sauf vendredi de 9h30 à 19h - Début octobre : samedi et dimanche de 12h à 18h

RESTAURATION RAPIDE **LA CABANE**

PLESSE

60 rue du Pont St Clair

02 53 64 90 74

simon.jaffre@gmail.com



La Cabane, bar convivial situé au bord du canal de Nantes à Brest avec sa terrasse qui surplombe celui-ci. Un bar aux multiples facettes, plateau de tapas, service snacking, glace à l'italienne, soirées animées, vente de carte de pêche et jeu en libre service.

Ouverture toute l'année : jour de fermeture le mardi. En saison lundi : 9h - 22h, mercredi et jeudi : 9h - 23h, vendredi et samedi 9h - 1h, dimanche 9h - 23h

RESTAURATION RAPIDE

BAR LE BELEM "CHEZ LA GRENOUILLE"

PONT-CHÂTEAU

30 rue Ste Catherine

02 40 15 49 64

patrice.gendron@gmail.com



Bar, brasserie

Ouverture de 10h à 22h, du lundi au vendredi.

Samedi et dimanche de 17h à 1h.

Fermeture le jeudi.

RESTAURATION RAPIDE

DOMINO'S PIZZA

PONT-CHÂTEAU

13 rue de Nantes

02 40 24 24 24

<http://www.dominos.fr>

dominospontchateau@gmail.com



Domino's Pontchateau prépare vos pizzas à la commande. Nous réalisons nos pizzas avec des produits de qualité tels qu'une pâte fraîche, des fromages AOP ou des légumes frais. A emporter dans les 15 min ou en livraison dans les 25 min, notre équipe jeune et dynamique vous accueille toujours avec le sourire et professionnalisme.

Ouverture tous les jours de 11h30 à 14h. Lundi, mardi, mercredi, jeudi, dimanche de 18h à 22h, vendredi et samedi de 18h à 22h30

RESTAURATION RAPIDE

MCDONALD'S

PONT-CHÂTEAU

Centre commercial la Cadivais - Route de Nantes

02 40 45 65 00

www.mcdonalds.fr

mcdonalds.pontchateau@gmail.com



Sandwichs, hamburgers, salades, glaces... Aire de jeux pour enfants.

RESTAURATION A DOMICILE

SARAH'ZIN

PONT-CHÂTEAU

21 rue du Chêne vert

06 61 45 41 51

<https://traiteur-sarahzin-pontchateau.metro.rest/?lang=fr>

contact@sarahzin.fr



Tél : 06.61.45.41.51

Crêperie à domicile. Un événement festif à organiser et si vous proposiez des crêpes et galettes à vos invités ? Nous réalisons devant vos invités des crêpes et galettes à la minute, sous forme de buffet. Nous possédons notre propre vaisselle et nous nous implantons partout (salle de réception, maison, garage, jardin...)



LES ACTIVITÉS DE LOISIRS

ACTIVITÉS NAUTIQUES	74
ACTIVITÉS DE LOISIRS	76
ACTIVITÉS ÉQUESTRES	77

VISITES DE FERMES	78
PATRIMOINE	79
PISCINES ET BIEN-ÊTRE	79



ACTIVITÉS NAUTIQUES

ACTIVITES NAUTIQUES

CANOES KAYAKS

PONT-CHÂTEAU

Allée du Brivet

02 40 88 00 87

06 60 76 92 29

www.pontchateau-saintgildasdesbois.com

otsi@cc-paysdepontchateau.fr



Venez découvrir le Brivet à Pont-Château à bord de nos canoës kayaks . Rivière calme, idéal pour la pratique en famille ou entre amis, pour des balades d'une heure à la journée

Samedi et dimanche de juin et 2 premiers week-end de septembre. Juillet et août : du mardi au dimanche

Forfaits	jusqu'à 12 ans	Individuel	10 pers et +
1h	2 €	7 €	-
2h	3 €	9 €	8 €
1/2 journée	4 €	15 €	14 €
journée	5 €	20 €	18 €

ACTIVITES NAUTIQUES

CLUB ISAC CANOË KAYAK

GUENROUET

Saint-Clair

02 40 87 64 23

www.isaccanoekayak.com

isaccanoekayak@gmail.com



Pour 2h, 4h, 8h ou bien 24h, venez découvrir le canal de Nantes à Brest au fil de l'eau, à bord de canoës familiaux ou de kayaks biplaces et monoplaces. Location de paddle géant pour 10 personnes.

Ouvert tous les jours de juillet à août de 14h à 19h.

Le reste de l'année sur réservation

Forfaits	Enfant - de 10 ans	Individuel	10 pers et +
2h	3 €	9 €	8 €
4 h	4 €	15 €	14 €
8 h	5 €	20 €	18 €
bivouac/jour	6 €	30 €	25 €

ACTIVITES NAUTIQUES

PADDLE

GUENROUET

Office de tourisme - Base de loisirs St Clair

Clair

02 40 87 68 09

www.pontchateau-saintgildasdesbois.com

otsi@cc-paysdepontchateau.fr



Un stand up double et des stand up paddles pour une personne sont à votre disposition sur la base de loisirs St Clair tout l'été pour découvrir les alentours sur l'eau, plaisir assuré

Mai et juin : week end et jours fériés, juillet et août tous les jours - septembre : 2 premiers week-ends

week-ends

Forfait	1 heure	2 heures	1/2 journée
Enfant jusqu'à 12 ans	6 €	10 €	16 €
Adulte	8 €	13 €	20 €



ACTIVITES NAUTIQUES

PADDLE SUR LE BRIVET

PONT-CHÂTEAU

Allée du Brivet

02 40 88 00 87

06 60 76 92 29

www.pontchateau-saintgildasdesbois.com

otsi@cc-paysdepontchateau.fr



Venez découvrir le Brivet à Pont-Château à bord de nos paddles. Rivière calme, idéal pour la pratique en famille ou entre amis, pour des balades d'une heure à la journée

Samedi et dimanche de juin et 2 premiers week-end de septembre. Juillet et août : du mardi au dimanche

Forfait	1 heure	2 heures	1/2 journée
Enfant jusqu'à 12 ans	6 €	10 €	16 €
Adulte	8 €	13 €	20 €

ACTIVITES NAUTIQUES

PEDALOS

GUENROUET

Office de tourisme - Base de loisirs St Clair

02 40 87 68 09

02 40 87 68 09

www.pontchateau-saintgildasdesbois.com

otsi@cc-paysdepontchateau.fr



Pour un moment de détente en famille ou entre amis, embarquez sur un pédalo pour une balade sur le canal de Nantes à Brest, à votre rythme. Plaisir assuré !

Mai et juin : week end et jours fériés, juillet et août tous les jours - septembre : 2 premiers week-ends

Forfait	1/2 heure	1 heure	2 heures
2 places	5,50 €	8,50 €	15 €
4 places	8,50 €	13,50 €	25 €

ACTIVITES NAUTIQUES

BALADES EN CHALAND

ST MALO DE GUERSAC

Rozé

02 40 01 03 90

06 25 90 65 75

<https://boisrobriere.pagesperso-orange.fr/>

christ.boisrobert@orange.fr



Christophe vous propose de découvrir la Brière de façon insolite pendant 2h, en partant de la Réserve Naturelle Régionale des Marais de Brière. Au fil de l'eau et à la perche, il vous fera découvrir les oiseaux dans le silence du marais ainsi que les poissons en pêchant à l'aide d'outils traditionnels. NOUVEAUTE : Bateau à mobilité réduite - possibilité d'accueillir 4 personnes en fauteuil manuel.

Ouverture d'avril à fin octobre

Balade de 2 heures : 1 à 3 pers : 48€ - prix par adulte : 16€ - enfant moins de 12 ans : 8€

ACTIVITES NAUTIQUES

PROMENADES EN BRIERE

ST ANDRE DES EAUX

68 bis route de la Chaussée Neuve

06 78 98 06 96

www.promenade-briere.com

jeansebastienrusson@hotmail.fr



Jean-Sébastien Crusson, guide briéron, vous propose des promenades commentées en chaland de 45 min à 1 heure, dans le silence du marais (avec prêt de jumelles)... Promenades en calèche avec des chevaux de trait, poneys pour les enfants, locations de vélos et rosalias.

Ouverture du 1er avril au 30 septembre

Sur réservation le reste de l'année





ACTIVITÉS DE LOISIRS

ACTIVITES DE LOISIRS

ESCAPE GAME

PONT-CHÂTEAU

39 bis rue de Nantes

02 40 61 58 89

<https://escapegamepontchateau.fr/>

contact@escapegamepontchateau.fr



L'Escape Game est un jeu de société grandeur nature dans lequel vous avez 1 heure pour vous échapper en équipe grâce à la résolution d'énigmes. Vivez une expérience unique en famille ou entre amis. L'Escape Game est également un bon moyen de resserrer les liens dans une équipe professionnelle !

ACTIVITES DE LOISIRS

LE BOWLDOG

STE ANNE SUR BRIVET /PONT-CHÂTEAU

Parc commercial Rive Sud

02 51 75 31 80



Profitez d'un lieu moderne et convivial où vous y trouverez un bowling accessible aux enfants dès l'âge de 3 ans, un bar avec un vaste choix de bières pression, de bières bouteilles et de boissons (avec ou sans alcool), un jorkyball (foot en salle 2x2), un château gonflable, un espace jeux, des billards, un box à karaoké ainsi que des nombreuses soirées animées proposées en fin de semaine.

Ouverture du mardi au jeudi de 14h à 23h, le vendredi jusqu'à 2h et le samedi jusqu'à 3h. Le dimanche de 10h à 13h et de 15h à 23h. Ouverture dès 10h pendant les petites vacances scolaires.

ACTIVITES DE LOISIRS

SOLOKART

PLESSE

Circuit de Karting la Piardière

02 40 51 92 35

www.solokart.com

commercial@solokart.com



Venez découvrir le circuit de karting le plus long d'Europe ! Une offre de karting unique dans le grand ouest ! Plus de 100 karts de locations à disposition, pour petits et grands ainsi que pour les débutants comme pour les plus confirmés. NOUVEAU : circuit enfants à partir de 3 ans. Pour plus d'informations, rendez-vous sur notre site www.solokart.com - Facebook solokart officiel

Ouverture toute l'année

ACTIVITES DE LOISIRS

ESPACE QUILLY

QUILLY

Les Fontenelles

02 40 88 12 12

www.espace-quilly.com

contact@espace-quilly.com



L'AquaPark Géant est arrivé à l'Espace Quilly !

En famille ou entre amis, venez profiter du cadre verdoyant de notre domaine, tout en vous amusant. Topoggans géants, ponts de singe ou encore trampolines venez tester le plus innovant des parcs gonflables de Loire-Atlantique. Plus de 15 activités nautiques ou terrestres vous sont proposées : Quad, flyboard, 4x4, bouée tractée, jet ski...

Ouverture de mars à octobre

PARCOURS AVENTURE

ESCAPADES VERTICALES

PLESSE

Parcours du Bois aux Daims

06 13 20 82 30

www.escapades-verticales.fr

contact@escapades-verticales.fr

Escapades Verticales
PARCOURS AVENTURE • ESCALADE • TYROLIENNE • VIA FERRATA

parcours en ligne de vie continue
100% sécurisé !

BASE DE LOISIRS de l'Île aux Pies
St-Vincent sur Oust (56)

PARC ACCROBRANCHE du Bois aux Daims
Plessé (44)

escapades-verticales.fr
Escapades Verticales - 06 16 99 81 41

Accrobranche 100 % sécurisé grâce à la ligne de vie continue. 9 parcours dans les arbres pour petits et grands. Accessible à partir de 4 ans.

PARCOURS AVENTURE ET LOCATION DE CANOES

ESCAPADES VERTICALES

ST VINCENT SUR OUST

Parcours de l'Île aux Pies

06 16 99 81 41

www.escapades-verticales.fr

contact@escapades-verticales.fr

Accessible à partir de 5 ans. Vous évoluerez entre les arbres et la falaise sur 7 parcours de difficultés différentes (de 1 et 25 mètres de hauteur). Escalade, via ferrata, ponts suspendus, tyroliennes ... il y en a pour tout le monde. Autres activités sur place : Jeu de piste interactif et course d'orientation. Louez un canoë à l'heure, à la demi-journée ou à la journée pour naviguer au coeur du grand site naturel de l'île aux pies



ACTIVITÉS ÉQUESTRES

EQUESTRES

AUX ANES ETC

GUENROUET

Les pièces aux oiseaux

06 63 62 75 97

www.auxanesetc.fr

auxanesetc44@gmail.com



Echappez-vous avec un compagnon aux longues zoreilles... pour deux heures, une journée ou plusieurs jours ! Seul(e), en famille ou entre amis, partez à la découverte des sentiers de la forêt, sur les chemins du Canal ou encore dans la campagne vallonnée. A vos côtés, l'âne se fera le porteur de ces moments simples mais pleins de richesse.

*35€/âne la 1/2 journée, 55€/âne pour la journée
Départs de 9h à 17h, sur réservation*

EQUESTRES

CENTRE EQUESTRE DE PONT-CHÂTEAU

PONT-CHÂTEAU

Coët Roz

02 40 19 15 45

www.centreequestredepontchateau.fr

ce.pontchateau@wanadoo.fr



Situé dans le parc de Coët Roz, nous vous accueillons toute l'année pour une pratique de l'équitation dans les meilleures conditions. Pour les cavaliers de tous niveaux et de tous âges (dès 3 ans), nous vous proposons la découverte de l'équitation, la pratique régulière ou l'initiation à la compétition, à travers différentes activités et plusieurs formules d'abonnement.

EQUESTRES

TERRES ALEZANES

STE ANNE SUR BRIVET

1 la Rénaïs

06 23 19 07 34

www.terres-alezanes.fr

contact@terres-alezanes.fr



De passage dans notre belle région ? Ne ratez pas l'occasion de pratiquer l'Équitation Western sur nos chevaux américains. Nous proposons aux cavaliers (débutants à confirmés), des balades et des randonnées d'une heure à deux jours, ainsi que des sessions sur notre magnifique Mountain Trail Park, unique dans la Région. Convivialité et sécurité garanties !

EQUESTRES

ÉCURIES LES 2 RIVES

CROSSAC

La Bussonnais

06 79 78 10 47

ecuriesles2rives@gmail.com



Dans un écrin de verdure, venez vivre un moment de détente et de connexion avec les chevaux. Bleuenn Berthier, Horse coach, vous propose des stages de développement personnel (confiance en soi, leadership) et de relation Homme Cheval où les chevaux vous accompagneront sur des exercices à pied et en liberté. Tout public adulte. Aucune connaissance équestre n'est nécessaire. Retrouvez toute la programmation : stages, séances de relaxation, cercles de femmes, démonstrations éthologie sur www.ecuriesles2rives.fr





VISITES DE FERMES

VISITE DE FERME

LA FERME DU FORSDOFF



MISSILLAC

Le Forsdoff

06 75 65 21 78

www.lafermeduforsdoff.com

lafermeduforsdoff@gmail.com



Thèmes abordés : les animaux sauvages et de la ferme : leur mode de vie et reproduction ; la biodiversité et l'importance de protéger l'écosystème. Une salle équipée de sanitaires permet d'effectuer certaines activités, de prendre le goûter et le repas à l'abri. Selon la météo, possibilité de pique-niquer en plein air.

Visite de la ferme : 6€ - Minimum 12 pers, sur réservation. Accueil de centres de loisirs, animations diverses pendant votre séjour (chasse aux trésors, escape game). Gratuit pour les accompagnateurs. Possibilité d'hébergement. Ouverture toute l'année sur réservation. Fermé en décembre.

VISITE DE FERME

FERME PEDAGOGIQUE LA LA CARAV'ÂNE

STE REINE DE BRETAGNE

17 Le Haut Mercier

06 31 01 79 87

www.ferme-lacaravane.com

fermelacaravane@gmail.com



Visites de la ferme pédagogique à Ste Reine de Bretagne, sur réservation. Jeux de piste, ateliers, soins aux animaux (poules, lapins, cochons d'inde, chèvres, cochon, âne et poneys). Possibilité d'activités poney et attelage. Accueil de particuliers et de groupes. Accès PMR.

PARCOURS AVENTURE • ESCALADE • TYROLIENNE • VIA FERRATA

parcours en ligne de vie continue
100% sécurisé !

Escapades Verticales

BASE DE LOISIRS de l'île aux Pies
St-Vincent sur Oust (56)

PARC ACCROBRANCHE du Bois aux Daims
Plessé (44)

nouveauté 2019

Escapades Verticales
escapades-verticales.fr



PATRIMOINE

PATRIMOINE

COUR DU CHÂTEAU DE LA BRETESCHE

MISSILLAC

La Bretesche



La cour intérieure du château de la Bretesche est visitable en juillet et août, tous les jours de 10h à 12h et de 14h à 18h ainsi que lors des journées du patrimoine

PATRIMOINE

CHÂTEAU DE RANROUET

HERBIGNAC

02 40 88 96 17

www.chateauderanrouet.fr

chateau.ranrouet@cap-atlantique.fr



Bordée d'arbres centenaires, l'imposante silhouette des vestiges du Château de Ranrouët vous raconte son passé. Visites, animations, expositions, spectacles.

Ouverture avril, mai, juin et septembre : du mardi au dimanche. En juillet et août tous les jours. En octobre du jeudi au dimanche + vacances de la Toussaint

PATRIMOINE

VISITE DE GROUPE DE L'EGLISE ABBATIALE

ST GILDAS DES BOIS

02 40 01 40 10

www.pontchateau-saintgildasdesbois.com

otsi@cc-paysdepontchateau.fr



Sur réservation, des visites de groupe sont organisées tout au long de l'année pour visiter l'église abbatiale de St Gildas des Bois

2€/personne



PISCINES & BIEN-ÊTRE

PISCINE

LA PISCINE

STE ANNE SUR BRIVET

16 La Hirtais

02 40 88 16 38

www.cc-paysdepontchateau.fr

lapiscine@cc-paysdepontchateau.fr



Equipée d'un bassin sportif, d'un bassin ludique avec banquette bouillonnante et nage à contre courant, d'un jardin aquatique, d'un hammam et d'un toboggan, cette piscine a tout pour plaire aux petits comme aux grands. Animations à chaque vacances scolaires, information sur le site internet.

Fermeture pour travaux à partir du 30 avril jusqu'au 30 septembre

PISCINE

PISCINE DE GUENROUET

GUENROUET

5 rue du Port

02 40 87 71 03

www.cc-paysdepontchateau.fr

lapiscine@cc-paysdepontchateau.fr



Vous y découvrirez un bassin inox de 25 m x 12,50 m avec 3 lignes de nage et une partie ludique, une pataugeoire en inox avec animation et un pentaglisser de 3 pistes

Suite à la fermeture de la piscine de Ste Anne sur Brivet la nouvelle piscine de Guenrouët ouvrira ses portes début mai afin de proposer une continuité autant sur les ouvertures du public que sur l'ensemble des activités

PISCINE ET BIEN ETRE

SPA "LA COUR CARREE"

MISSILLAC

La Bretesche

02 51 76 86 70

www.bretesche.com

spa@bretesche.com



Dans le confort chaleureux de ses cabines tamisées, en solo ou en duo, le Spa de la Cour Carrée vous fait découvrir de nouveaux horizons sensoriels grâce à ses partenaires privilégiés Cinq Mondes et Omnisens. Nos praticiennes vous proposeront de découvrir nos nouveautés pour 2023, véritable invitation à la détente et à la relaxation des sens.

Ouverture tous les jours (7/7) sur rendez-vous et en soirée le vendredi.

AUX ALENTOURS



**SE PROMENER À DOS
D'ÉLÉPHANT AUX
MACHINES DE L'ÎLE**
NANTES
45 MIN



**VOGUER VERS LES ÎLES
DU GOLFE DU MORBIHAN**
VANNES
35 MIN



**DÉCOUVRIR UN DES
PLUS BEAUX VILLAGES
DE FRANCE**
ROCHEFORT-EN-TERRE
30 MIN



**FLÂNER DANS DES PETITES RUELLES
EN DIRECTION D'UN PORT ET SES
VIEUX GRÉEMENTS**
LA ROCHE-BERNARD
15 MIN



EXPLORER LES MARAIS SALANTS
GUÉRANDE
25 MIN



**PASSER SUR LE PONT
DE ST-NAZAIRE**
ST-NAZAIRE
25 MIN



**FAIRE DES CHÂTEAUX
DE SABLE SUR LA PLAGE**
LA BAULE
30 MIN



**DÉCOUVRIR UN FESTIVAL
PHOTO DANS UN
VILLAGE D'ARTISANS**
LA GACILLY
30 MIN

BILLETTERIE

Toute l'année, réservez vos activités à l'Office de Tourisme et bénéficiez de nos conseils personnalisés et tarifs préférentiels



**ST NAZAIRE RENVERSANTE
LES VISITES INATTENDUES
SAINT NAZAIRE, À 30 MN**



**OCÉARIUM DU CROISIC
LE CROISIC, À 50 MN**

**NAVIX
VANNES, À 50 MN**



**BRANFÉRÉ
LE GUERNO, À 30 MN**

**PLANÈTE SAUVAGE
PORT-SAINT-PÈRE, À 50 MN**



**LÉGENDIA PARC
FROSSAY, À 50 MN**

**PUY DU FOU
LES ÉPESSES, À 1H40**



OFFICE DE TOURISME DU PAYS DE PONT-CHÂTEAU / SAINT-GILDAS-DES-BOIS



17 rue des Forges
44530 SAINT-GILDAS-DES-BOIS
02 40 01 40 10

3 rue du Châtelier
44160 PONT-CHÂTEAU
02 40 88 00 87



Nous remercions nos adhérents de leur soutien qui permet de réaliser ce guide et la Communauté de Communes du Pays de Pont-Château / Saint-Gildas-des-Bois pour son aide financière.

Toutes les informations contenues dans ce guide ont été rassemblées par l'Office de Tourisme Entre Brière et Canal lequel ne saurait être tenu responsable des changements intervenus après la date de parution de ce guide.

**Crossac - Drefféac - Guenrouët - Missillac - Pont-Château - Sévérac
Saint-Gildas-des-Bois - Sainte-Anne-sur-Brivet - Sainte-Reine-de-Bretagne**

www.pontchateau-saintgildasdesbois.com

