

Notre  
biosphère  
en route vers un titre mondial

# Les Rendez-vous du Parc

de juillet à décembre 2021  
Animations ouvertes à tous



Une autre vie s'invente ici

[parc-naturel-briere.com](http://parc-naturel-briere.com)



# Les animations au fil des mois

Juillet	p. 16
Août	p. 20
Septembre	p. 24

Octobre	p. 30
Novembre	p. 32
Décembre	p. 32

## Renseignements et inscriptions

Maison du Parc de Kerhinet  
Du 3 juillet au 29 août  
du lundi au samedi  
10h – 12h30 | 14h – 18h  
À votre écoute au 02 40 24 34 44

Maison du Parc de Fédrun  
Du lundi au vendredi : 9h-12h | 14h-17h  
week-ends et jours fériés :  
11h-13h | 14h-17h  
A votre écoute jusqu'au 1er novembre  
au 02 40 91 68 68

[maisonduparc@parc-naturel-briere.fr](mailto:maisonduparc@parc-naturel-briere.fr)

**Pour l'ensemble des animations proposées dans ce programme la RÉSERVATION est OBLIGATOIRE (sauf mention contraire) sur le site Internet du parc :**  
**[www.parc-naturel-briere.com/fr/tourisme/agenda](http://www.parc-naturel-briere.com/fr/tourisme/agenda)**  
**ou par téléphone 02 40 91 68 68**

### IMPORTANT

L'animation peut être annulée en cas de conditions météo trop défavorables. Prévoir une tenue adaptée pour les sorties.

### Mesures Covid-19

Au vu de l'évolution de la crise sanitaire du SARS-CoV-2, les conditions d'accueil des participants aux animations sont variables. Merci de vous rendre sur le site Internet du Parc naturel régional de Brière, ou sur la page Facebook, pour avoir accès aux informations relatives au déroulement des animations.

Découvertes de la faune, de la flore, des savoir-faire; visites guidées, randonnées gourmandes, ateliers d'artistes, spectacles en pleine nature...Participez à des évènements sur mesure, venez explorer les richesses locales grâce aux Rendez-vous du Parc, un programme d'animations proposé tout au long de l'année par l'équipe du Parc et ses nombreux partenaires. Bonnes découvertes !

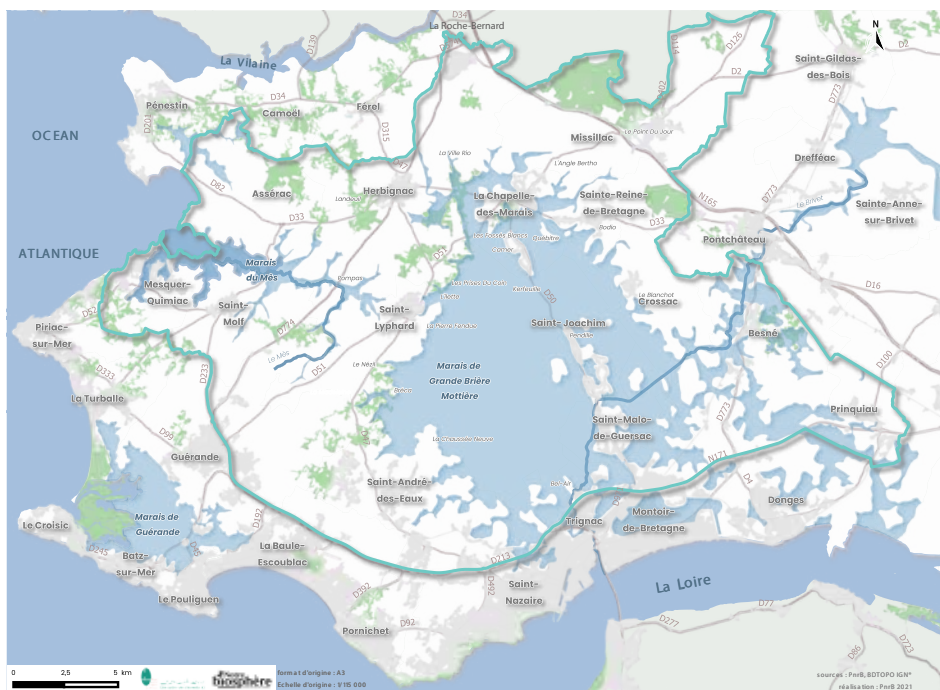


## Jeu de l'été du Crédit Mutuel / Parc naturel régional de Brière

Répondez aux deux questions de notre jeu en ligne et tentez de gagner une nuit et un dîner pour deux au Restaurant La Mare aux Oiseaux et de nombreux autres lots.



🔗 *Jeu et règlement disponibles sur [www.parc-naturel-briere.com](http://www.parc-naturel-briere.com)*



# Découvertes des sites de visites du Parc naturel régional de Brière

## Village de Chaumières

### Kerhinet - Saint-Lyphard

Flanez parmi les 18 Chaumières de ce pittoresque village  
Imaginez un village de chaumières teinté de rires d'enfants, de l'odeur d'un bon pain cuit au four traditionnel, des histoires de bonimenteurs et des sons des outils des artisans....

Vous êtes au village de Kerhinet, contemplez, rêvez, flanez...

Ce village traditionnel briéron a été entièrement restauré par le Parc naturel régional de Brière depuis les années 70. Tantôt, lieu d'accueil des scolaires du territoire, il est également reconnu comme site de visite et lieu de gastronomie et d'artisanat local. Les chaumières abritent notamment une Maison du Parc, une maison d'artisans et sa boutique de produits locaux, une auberge, ainsi qu'une exposition extérieure sur le lien «Homme-nature».

Entièrement piéton, Kerhinet se découvre en famille ou entre amis, grâce à deux sentiers d'interprétation pour découvrir la vie passée du village.

Kerhinet est également le point de départ de balades pour découvrir la Brière.

➔ *Village en accès libre et gratuit toute l'année*

## SE RENSEIGNER

### MAISON DU PARC DE KERHINET

C'est à la Maison du Parc que le bureau d'information touristique vous accueille toute l'année sauf en janvier.

Tout l'été location de vélos, visites guidées

➔ *03 juillet au 29 août 2021*

*Tous les jours sauf jeudi*

*de 10:00 à 13:00 et de 14:30 à 18:30*

*Jeudi de 10:00 à 18:30*

➔ *30 août au 31 octobre 2021*

*Tous les jours*

*de 10:00 à 12:30 et de 14:30 à 18:00*



## SE RESTAURER

### AUBERGE DE KERHINET

Toute l'année, au gré des saisons et des produits locaux, le chef Hervé Michels et son équipe vous proposent des plats typiques de Brière.

➔ *Menus bistrot le midi en semaine, menus terroir et à la carte avec ou sans réservation 02 40 91 32 36.*

### LE MARCHÉ DE KERHINET

Marché de producteurs locaux. Possibilité de pique-niquer dans le village.

*Merci de ne pas jeter vos déchets sur la voie publique*

➔ *Tous les jeudis du 1er juillet au 09 septembre | de 9 h à 17h*

## SAVOIR-FAIRE

### LA CHAUMIÈRE DES SAVEURS ET DE L'ARTISANAT

Quelques 20 artisans et producteurs vous proposent leurs produits et créations 100% Brière. Confitures, conserves, jus de pommes, bières, miel, sel, savons, coutellerie, photos, bijoux, céramiques, textiles, il y en a pour tous les goûts.

➔ *du mardi au samedi | 10h30-12h30 & 14h30-17h30 | dimanche | 14h30-17h30.*

### ART ET ARTISANAT

#### Ateliers de l'artisanat

Découverte de sept artisans de la Chaumière des saveurs et artisanat : coutellerie, céramique, bijoux et tourneur sur bois.

Démonstrations et ventes sur place créations 100% Made in Brière.

*Invité de la saison , Olivier Huré, vannier à Bouchemaine du 16 juillet au 30 aout*

➔ *du 6 Juillet au 30 sept | 10h à 18h*

➔ *Attendant à la Maison du Parc et au gîte des écoliers | Entrée libre.*

## SE DIVERTIR

### Un été Nature à Kerhinet

Petits et grands curieux, en famille, venez explorer la Nature autour du village : petites bêtes, oiseaux, fleurs sauvages et autres vous délivreront leurs secrets.

➔ *Tous les lundis et mercredis matin de 10h à 11h30 du 7 juillet au 1er sept*

*Visite gratuite - Inscription obligatoire : 02 40 91 68 68 ou sur [www.parc-naturel-briere.com](http://www.parc-naturel-briere.com)*

### Les ateliers dessin et croquis de Val'

Découvrez les techniques du dessin en abordant les patrimoines et paysages de Brière, l'architecture.

➔ *Les mardis de l'été | 14h : atelier enfants | 16h : atelier débutants et confirmés*

➔ *Tarifs : 6-10ans : 14€ | 11-18 ans : 18 €, adulte : 22 € | Infos : [www.parc-naturel-briere.com](http://www.parc-naturel-briere.com)*

### Démonstration de pose de chaume

➔ *Certains jeudis d'été - Cours du gîte des écoliers*

### Balades numériques

Entre géocaching et balade proposée par baludik, tout est fait pour vous faire passer un moment agréable en famille ou entre amis.

### Départs de randonnées

Depuis le village, partez explorer les alentours entre chaumières et marais, à pieds ou à vélo faites votre choix entre eaux douces , eaux salées et bocage.

### Plus d'infos et renseignements

➔ [labaule-guerande.com/bureau-d-information-touristique-de-briere-maison-du-parc.html](http://labaule-guerande.com/bureau-d-information-touristique-de-briere-maison-du-parc.html)

➔ 02 40 24 34 44

## Au cœur des îles de Brière

### île de Fédrun – Saint-Joachim

#### Découvrez la vie insulaire en Brière.

Cette île au cœur des marais de Brière abrite une Maison du Parc, la chaumière Briéronne, la Maison de la Mariée ainsi qu'un site d'interprétation pour découvrir l'île en autonomie.

#### **MAISON DU PARC DE FÉDRUN** **214, RUE DU CHEF DE L'ÎLE**

Accueil des visiteurs tout au long de l'année, boutique en saison

Exposition en extérieur sur le Chaume en Brière

➔ 7j/7J - de 09 h à 18 h (sauf le dimanche de 11 h à 13 h et de 14 h à 17 h)

#### **SE RESTAURER**

##### **LA MARE AUX OISEAUX**

Toute l'année, au gré des saisons et des produits locaux, le chef Eric Guérin et son équipe vous proposent des plats typiques de Brière. restaurant gastronomique / 1 étoile au guide Michelin  
Possibilité de réserver une chambre

➔ Sur réservation 02 40 88 53 01

##### **LE ROZO**

A proximité de l'île, restaurant traditionnel français proposant une cuisine fraîche et variée accompagné d'un service soigné.

➔ 02 28 54 25 97

#### **SUR LE POUCE**

##### **LE PANIER BRIÉRON**

Au cœur de l'île cette petite épicerie alimentaire propose dépôt de pain et produits locaux.

➔ horaires d'ouvertures : 06 11 48 89 41



##### **PARTAGE VERT**

A proximité de la Maison du Parc de Fédrun, possibilité d'aller rendre visite à cette association tournée autour du jardinage, du partage et du lien social! Possibilité d'acheter des légumes le samedi matin

## SE DIVERTIR

Ile était une fois Fédrun 

### Visite Guidée

Durant cette visite, vous découvrirez le charme des chaumières Briéronnes d'antan et la vie en Brière des îles au 19ème siècle. La seconde partie de la visite sera dédiée à l'artisanat haut de gamme présenté dans la Maison de la Mariée, Musée de France retraçant la mode des parures de fleurs d'orangers.

➔ du lundi au Vendredi | 11h et 15h | durée : 1h30 | gratuit

Accessible tous publics - sauf mobilité réduite

Inscription obligatoire : 02 40 91 68 68 ou sur [www.parc-naturel-briere.com](http://www.parc-naturel-briere.com)

### Une promenade en chaland?

Retrouvez quelques promeneurs en chaland marqué «Valeurs Parc». Ils vous souffleront tous les secrets du grand marais.

➔ Toutes les informations en page 14



## A PROXIMITÉ

### SKOL AR MOR

Skol ar Mor a pour vocation de préserver, valoriser et transmettre tous les savoir-faire traditionnels maritimes et en particulier le métier de charpentier de marine qui devient lui-même une part du patrimoine de l'humanité. A travers ces ateliers itinérants, c'est le chaland en bois traditionnel qui est mis à l'honneur.

➔ Montoir-de-Bretagne. Derrière le musée de la Marine en bois du Brivet :

➔ 09 juin au 24 juillet 2021

➔ Saint-Malo-de-Guersac (Port de Rozé) : Atelier itinérant ouvert au public du 16 août au 30 septembre 2021 | Plus d'infos : Skol Ar Mor : <http://www.skolarmor.fr/>



©E.Fumet -UIA photos



## Immersion Brière

### Port de Rozé - Saint-Malo-de-Guersac



#### Partez à la découverte des oiseaux et du marais de Brière...

Après une découverte des paysages des marais de Brière depuis le belvédère, cheminez jusqu'à la Réserve naturelle régionale.

Visite incontournable pour découvrir les oiseaux et les actions scientifiques menées par le Parc naturel régional de Brière. L'observatoire ornithologique pour contempler Spatule, Gorgebleue, aigrette...

#### RÉSERVE NATURELLE RÉGIONALE MARAIS DE BRIÈRE SITE PIERRE CONSTANT



#### Observatoire ornithologique

➔ Ouvert jusqu'au 31 août

➔ 7/7 jours de 08h à 18h

#### Sentier de la Réserve accessible uniquement en visite guidée

➔ Du dimanche au jeudi : accès à l'exposition sur la Réserve naturelle de 10h à 18h

#### Observation des oiseaux et découverte des marais

##### Visite Guidée

Pénétrez avec un guide, au cœur de la réserve naturelle, espace protégé, et profitez du calme et des lumières du marais pour observer, écouter, photographier. Ce moment sera l'occasion de mieux comprendre le marais de Brière et les nombreuses espèces d'oiseaux qui y vivent.

➔ Du 01 juillet au 31 août : Tous les jours du dimanche au jeudi | de 10h à 12h30 et de 15h à 17h30

➔ bottes imperméables indispensables (2,5 km à pied sur sentier plat)

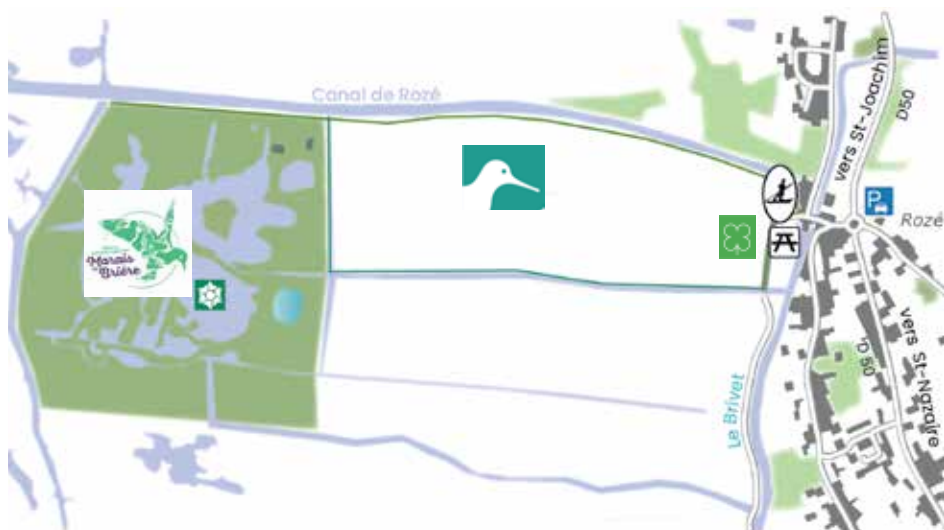
➔ Renseignement et Inscription obligatoire : 02 40 91 68 68 | <http://www.parc-naturel-briere.com/fr/tourisme/agenda>

D'autres visites guidées sont également proposées au fil des pages. Pour mieux vous repérer suivez ce sigle :



©SNAT





## VISITER AUTREMENT

### Prenez de la hauteur

Du haut de ses 24 mètres et après 128 marches, ce blvédère vous offre un panorama exceptionnel sur les marais de Brière, tout en s'intégrant à la végétation environnante. Vue à vous couper le souffle !

*Non accessible aux personnes à mobilité réduite mais dispositif dédié : périscope afin d'observer la vue à 360° depuis le rez-de-chaussée, grâce à une caméra installée au sommet et pilotée à distance.*

➔ Ouvert tous les jours

### Possibilité de louer des vélos en libre service sur place

➔ Plus d'infos sur : [velyceo.ecovelo.mobi](http://velyceo.ecovelo.mobi)

### Une promenade en chaland?

Retrouvez Christophe Boisrobert, promeneur en chaland marqué «Valeurs Parc». Il vous soufflera tous les secrets du grand marais.

➔ Toutes les informations en page 14

### Balades numériques

Au départ du Port de Rozé, découvrez en famille ou entre amis 3 balades à faire en toute autonomie :



**Immersion en Brière :** Parcours numérique sur le Patrimoine naturel de Brière. De Rozé à la RNR.



**Ecobalade :** Application numérique pour découvrir la faune et la flore de Brière sur le GR® de Pays Tour de Brière . Départ de Rozé



**Baludik :** Partez à vélo pour découvrir le Mystère dans les marais de Brière



## Le musée de la marine en bois du Brivet

### Montoir-de-Bretagne



Plongez dans quatre siècles d'histoire de la marine en Brière...

Du transport de la tourbe au commerce du XIXe siècle,

en passant par les voyages triangulaires, suivez les marins Briérons autour du monde. Découvrez également l'histoire des charpentiers de marine :

des chaloupes du 16<sup>ème</sup> siècle construites au port de Rozé, aux tout premiers paquebots des chantiers Scott, aujourd'hui Chantiers STX !



©Musée Marine en Bois

➔ **Accueil des visiteurs : Le musée est ouvert tous les jours du 26 juin au 5 Septembre 2021 de 10h à 12h et de 14h à 18h.**

➔ **journées du patrimoine 18 septembre 2021 de 10h à 12h et de 14h à 18h.**

### LE JARDIN MÉDIÉVAL DES CAVES



Réalisé avec l'aide d'Yves-Marie Allain, ingénieur Horticole, ancien directeur du Jardin des Plantes de Paris, Alain Poulard, ancien de l'institut du vin et de la vigne, membre de l'association « Le Berligou » de Couëron et d'Alain Parise, conservateur de biodiversité, du Jardin des Forges de Saint Nazaire.

#### Conférence au Jardin

15 juillet : Alain Parise: Les plantes médicinales

22 juillet : Philippe Rambaud : « Les anatidés »

29 juillet : Boulangers des Pains Maritimes

5 août : Nicolas Roux. Apiculteur. Les abeilles et le miel.

12 août : Stéphanie Barreaud : « l'entretien du jardin et la gestion différenciée des espaces verts »

19 août : Yves-Marie Allain. Le parfum des plantes

26 août : Paul Ablin et Guy Nicoleau, Soirée festive, chansons et contes

➔ **Chaque jeudi soir de l'été à 18h (gratuit).**

#### L'Allée des parfums.

Nouveauté 2021 près du jardin des Caves, découverte du parfum des roses, fleurs et arbustes.

➔ **jusqu'au 26 septembre 2021.**

### LA REMONTÉE DU BRIVET EN CHALAND

Remonter le Brivet en chaland jusqu'à Rozé, visiter le Musée de la marine en bois et visionner le film «Brière et Briérons» (1946) c'est le programme de cette randonnée originale par les passionnés du Groupe d'animation tourisme de Montoir.

➔ **En été, le Mercredi : départ à 15h15 - Port de Méan (St-Nazaire) / 1h30 en chaland pour rejoindre le port historique de Rozé. Retour en car. Réservation obligatoire. (13€ / Adulte | 6€ -12ans)**

#### Plus d'infos :

➔ 6 rue de Chateaubriand / Espace Chateaubriand / 02 40 45 58 22 /

➔ [www.marineenboisdubrivet.fr/](http://www.marineenboisdubrivet.fr/)

➔ **Le GATM sera partenaire de Parc en Fêtes en Septembre 2021 avec la Fête de l'Ormois, le Dimanche 19 septembre (p.24)**

## La sentinelle du marais

### Château de Ranrouët – Herbignac

Dans un écrin de verdure en bordure des marais de Brière, se dévoile l'imposante silhouette des vestiges du château de Ranrouët.

Située dans un cadre unique et insolite, cette sentinelle des marais a été édifiée à partir du 13<sup>e</sup> siècle, constamment remaniée jusqu'au 17<sup>e</sup> siècle. Les propriétaires successifs, les Assérac, les Rochefort, les Rieux ont su l'adapter aux besoins de leur époque. À la fois forteresse et résidence, ce château est aussi un témoin incontournable de l'histoire de la Bretagne.

La visite de ses vestiges permet ainsi d'aborder l'histoire du Moyen-Âge, l'organisation de la société médiévale, le rôle du château fort ou encore la vie quotidienne à cette époque.



©ChateauderAnrouët

#### PROGRAMME D'ANIMATIONS

#### Ranrouët à travers les siècles

##### Visite guidée

➔ Tous les jours à 15h, du 1<sup>er</sup> juillet au 31 août (sauf les mercredis et le 8 août.)

Durée 1h / tout public / 5€ - 4€

#### Château à vendre !

##### Visite décalée

Serez-vous le nouveau propriétaire du château ? Visitez les lieux avec le fameux notaire Maître Corne de Buse !

➔ Les mardis à 17h, du 13 juillet au 24 août au château de Ranrouët Tout public / 1h / 5€-4€

#### La vie quotidienne au Moyen Âge

##### Visite ludique

Une visite ludique pour en savoir plus sur l'alimentation, l'hygiène et les loisirs.

➔ Les mercredis à 16h, du 14 juillet au 25 août au château de Ranrouët Dès 7 ans / 1h15 / 5€-4€

#### A la découverte du château, de sa faune et de sa flore

Cette visite va satisfaire votre curiosité, autant pour l'histoire du château que pour le petit monde qui l'habite.

➔ Les jeudis à 10h30, du 8 juillet au 26 août Tous les mercredis

#### Construction d'un château-fort

##### Atelier

Guillaume, maître d'œuvre, et la potière vous présentent les outils et techniques d'un chantier au 13<sup>ème</sup> siècle

➔ Les mercredis de 10h30 à 12h, du 21 juillet au 25 août.

Avec la compagnie Colin Muset et l'atelier Miss terre. Accès avec le billet d'entrée du château

➔ Infos sur <https://www.cap-atlantique.fr/activites-et-loisirs/le-chateau-de-ranrouet>

#### ITINÉRAIRE DE RANDONNÉE AU DÉPART DU CHÂTEAU.

Plus d'infos :

➔ [www.chateauderAnrouet.fr](http://www.chateauderAnrouet.fr) / 02.40.88.96.17

➔ Le Château sera partenaire de Parc en Fêtes en septembre 2021 (p.25)

# Découvertes des sentiers de découverte du Parc naturel régional de Brière



## où observer les oiseaux ?

Le Parc naturel régional de Brière vous invite à rencontrer les oiseaux d'eau de ce territoire singulier, modelé par la nature et par l'homme. Curieux de nature ou envie d'une simple balade contemplative au rythme de l'eau et des oiseaux partez, jumelles en mains à la recherche de ces oiseaux qui habitent ou viennent de passage sur les zones humides de ce territoire reconnues mondialement.

➔ *En accès libre et gratuit toute l'année, plus d'infos et de balades sur [www.parc-naturel-briere.com](http://www.parc-naturel-briere.com) rubrique Découvertes*

## Sortilège en Brière

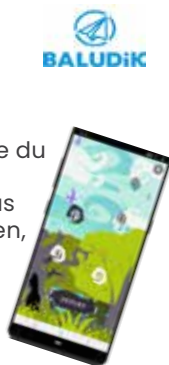
### Nouveauté 2021

Sainte-Reine-de-Bretagne,  
La-Chapelle-des-Marais, Missillac et Herbignac.

Il semblerait que des sortilèges aient été jetés sur la faune et la flore du Parc...

Pour déjouer la maléfique sorcière Esther, saurez-vous retrouver tous les artefacts magiques, formules, ingrédients de potions.., que Lucien, notre magicien distrait a perdu lors d'une précédente balade. En famille ou entre amis, saurez-vous relever le défi? A vous de jouer!

➔ *En accès libre et gratuit toute l'année, plus d'infos et de balades numériques sur [www.parc-naturel-briere.com](http://www.parc-naturel-briere.com) rubrique Découvertes (Rendez-vous p.8 également)*



*La saga Sortilège en Brière est en cours de développement sur l'ensemble des communes du Parc naturel*



➔ *D'autres balades connectées sont proposées sur le territoire, nous vous invitons à les consulter depuis l'application baludik*

➔ *Septembre 2021 : Nouvelles balades Baludik sur Mesquer, Assérac Saint-Molf et Guérande !*

➔ *voir en page 9 «Immersion Brière»*



# Rejoignez l'aventure !



## Une étonnante nature, à votre porte

### Les ABC sont des outils au service des communes pour la préservation de leur patrimoine naturel. L'objectif ?

Mieux prendre en compte la faune et la flore qui nous entourent grâce à de nombreux inventaires réalisés par des experts, des passionnés et des curieux. Le programme 2021 des ABC est un concentré de découvertes et d'initiations accessibles à tous.

À l'aide des sciences participatives, en vous déplaçant à nos sorties ou en proposant des actions concrètes pour votre commune, participez vous aussi à la grande aventure des Atlas de la Biodiversité Communale !

13 communes ont rejoint la démarche en 2021. Désormais les ABC sont déployés sur la totalité du Parc naturel régional de Brière

➔ **Toute l'actualité des Atlas : point-relais ABC à la médiathèque de votre commune ou programme des animations sur [www.parc-naturel-briere.com](http://www.parc-naturel-briere.com)**

Des animations sont proposées au fil des pages de ce guide, sauf pour juillet et aout ou nous vous invitons à consulter le programme dédié.

pour mieux vous repérer suivez ce sigle :



# Embarquement immédiat! Voyage au coeur du marais de Brière



PARC NATUREL RÉGIONAL  
DE BRIÈRE

**Pour que votre voyage se passe dans les meilleures conditions, nous vous suggérons d'embarquer auprès de nos guides recommandés qui s'engagent à nos côtés pour le développement durable de notre territoire.**

## DÉCOUVERTE DE LA BRIÈRE



Avec Anthony MAHÉ -  
Port de la Chaussée Neuve  
Saint-André-des-eaux  
☎ Tél. 02 40 91 59 36 //  
[brieremahe@orange.fr](mailto:brieremahe@orange.fr)  
[www.decouvrir-la-briere.fr](http://www.decouvrir-la-briere.fr)

## ESCALE EN BRIÈRE



Avec Alain LEVEQUE - Port de Tréhé  
Saint-André-des-eaux  
☎ Tél. 06 48 07 47 33 //  
[contact.lagrandebriere@gmail.com](mailto:contact.lagrandebriere@gmail.com)  
[www.escalenbriere.com](http://www.escalenbriere.com)

## PROMENADES EN BRIÈRE



Avec Jean-Sébastien CRUSSON  
Port de la Chaussée Neuve  
Saint-André-des-eaux  
Tél. 06 78 98 06 96 //  
[jeansebastiencrusson@orange.fr](mailto:jeansebastiencrusson@orange.fr)  
[www.promenade-briere.com](http://www.promenade-briere.com)

## LES CALÈCHES BRIÉRONNES



Avec Yannick THUAL - Port de Bréca  
Saint-Lyphard  
☎ Tél. 02 40 91 32 02 //  
[caleches.brieronnes@wanadoo.fr](mailto:caleches.brieronnes@wanadoo.fr)  
[calechesbrieronnes.free.fr](http://calechesbrieronnes.free.fr)

## LA FAUNE BRIÉRONNE



Avec Nicolas LEGAL - Port de Bréca  
Saint-Lyphard  
☎ Tél. 02 40 91 48 09 ou 06 83 60 86 65  
[faunebrieronne@free.fr](mailto:faunebrieronne@free.fr) - [faunebrieronne.free.fr](http://faunebrieronne.free.fr)

## L'ARCHE BRIÉRONNE



Avec Sylvie MORENO - Port de Bréca  
Saint-Lyphard  
☎ Tél. 02 40 91 33 97 ou 06 88 34 23 08  
[sophie.nicou@wanadoo.fr](mailto:sophie.nicou@wanadoo.fr) -  
[www.larchebrieronne.com](http://www.larchebrieronne.com)

## VALÉRIE Aoustin-Huard



218 rue du Chef de l'Île - Île de Fédrun  
Saint-Joachim  
☎ Tél. 02 40 91 61 28 ou 06 09 90 24 68  
[valeriebriere44@gmail.com](mailto:valeriebriere44@gmail.com) -  
[www.valerie-briere.com](http://www.valerie-briere.com)

## BALADE EN BRIÈRE

Michel Moyon - Île de Fédrun  
Saint-Joachim  
☎ Tél. 07 61 71 14 01  
[michelmoyon2@gmail.com](mailto:michelmoyon2@gmail.com)

## CHRISTOPHE BOISROBERT

Port de Rozé - ST-MALO-DE-GUERSAC  
☎ Tél. 02 40 01 03 90 (soir) ou 06 25 90 65 75  
☎ [christ.boisrobert@orange.fr](mailto:christ.boisrobert@orange.fr) -  
[boisrobriere.pagesperso-orange.fr](http://boisrobriere.pagesperso-orange.fr)



©Guillaume Juin

# Un régal pour les papilles! Les saveurs de Brière



PARC NATUREL RÉGIONAL  
DU BRIÈRE

Laissez-vous transporter par les saveurs, les couleurs, l'authenticité des plats de nos restaurateurs recommandés qui s'engagent à nos côtés pour le développement durable de notre territoire.

## AUBERGE DE KERHINET

Village de Kerhinet – ST-LYPHARD

☎ Tél. 02 40 91 32 36

[lachaumieredesmarais@orange.fr](mailto:lachaumieredesmarais@orange.fr) -  
[www.aubergedekerhinet.com](http://www.aubergedekerhinet.com)

## AUBERGE LE NÉZIL

Le Nézyl – ST-LYPHARD

☎ Tél. 02 40 91 41 41

[contact@aubergelenezil.fr](mailto:contact@aubergelenezil.fr)  
[www.aubergelenezil.fr](http://www.aubergelenezil.fr)

## AUBERGE DE BRÉCA

352 village de Bréca – ST-LYPHARD

☎ Tél. 02 40 91 41 42

[aubergedebreca@wanadoo.fr](mailto:aubergedebreca@wanadoo.fr) -  
[www.auberge-breca.com](http://www.auberge-breca.com)

## AUBERGE DE KER ROLAND

Route de Férel – HERBIGNAC

☎ Tél. 02 40 76 91 76

[auberge\\_ker\\_roland@alicepro.fr](mailto:auberge_ker_roland@alicepro.fr) -  
[aubergedekerroland.fr](http://aubergedekerroland.fr)

## LA MARE AUX OISEAUX

223 Fédrun – ST-JOACHIM

☎ Tél. 02 40 88 53 01

[courriel@mareauxoiseaux.fr](mailto:courriel@mareauxoiseaux.fr) -  
[www.mareauxoiseaux.fr](http://www.mareauxoiseaux.fr)

## LE TOUR DU CHAT

Lieu dit le Blanchot départementale  
4 – CROSSAC

☎ Tél. 02 40 00 34 70

[contact@lafermedublanchot.fr](mailto:contact@lafermedublanchot.fr)  
[www.lafermedublanchot.fr](http://www.lafermedublanchot.fr)

## AUBERGE DU CHALAND

49 La Tenniferie – STE-REINE-DE-BRETAGNE

☎ Tél. 02 40 01 05 28

[chaland44@orange.fr](mailto:chaland44@orange.fr)

## Pour aller plus loin

**VIANDE BOVINE**  
REPS  
Répertoire des éleveurs du Parc de Brière



### • Des éleveurs engagés qui entretiennent la nature, et la nature le leur rend bien !

Si les paysages du Parc naturel régional de Brière sont si beaux, c'est en partie parce que les bovins passent au moins six mois de l'année sur les prairies de marais en liberté. Une trentaine d'agriculteurs constituée en association ont fait le choix d'adhérer à la marque « Valeurs Parc », signe de leur engagement envers ce territoire qu'ils souhaitent préserver à la fois pour sa nature, ses paysages, son patrimoine.

### • Où trouver les produits locaux?

Retrouvez l'annuaire des agriculteurs et petits artisans présents en Presqu'île et Brière ainsi que les distributeurs de cette viande sur :

☎ [www.parc-naturel-briere.com](http://www.parc-naturel-briere.com) ou [www.decouverte-parc-naturel-briere.fr](http://www.decouverte-parc-naturel-briere.fr)



# Juillet

## Saint-Joachim

### Bibliothèque

#### Adrien Coiffet

Juillet

Exposition artistique de ce peintre briéron.

➔ *Accès libre aux heures d'ouverture de la Bibliothèque.*

## Mesquer

### Kercabellec

#### Marché du terroir et d'artisanat

Tous les mercredis | 9h à 13h

Vente directe, Producteurs locaux et créateurs d'art

## Saint-Nazaire

### Plage de Kerlouiots

#### Les balades crayonnées de Gaëlle

Jeudi 1er juillet | 10h

Partez en mode carnet de voyage avec l'artiste Gaëlle. Posez un autre regard sur ce qui vous entoure et expérimentez pour trouver votre trait ! Carnet de croquis offert.

➔ *A partir de 14 ans. Tarif : 25 €*

➔ *Inscription obligatoire : <https://www.weezevent.com/les-balades-crayonnees-de-gaelle-kerlouiots>*

## Port de Rozé

### Saint-Malo-de-Guersac

#### Réserve naturelle régionale - Site Pierre Constant

#### Opération de baguage de la Gorgebleue

samedi 3 juillet | de 9h à 11h

### Sortie nature

Au cœur de la Réserve, observer une session de baguage d'oiseaux, une occasion unique de rencontrer les scientifiques du Parc naturel régional de Brière qui étudient la Gorgebleue et

autres passereaux des roselières.

➔ *Tarifs : gratuit bottes imperméables obligatoires*

➔ *Inscription obligatoire : Maison du Parc 02 40 91 68 68 ou sur <http://www.parc-naturel-briere.com/fr/tourisme/agenda>*

## Saint-Lyphard

### Village de Kerhinet

#### La Catiche

#### Erell et la Coopérative Smart

du 1er au 15 Juillet | de 10h à 18h

### Expo-vente

L'artiste touche à tout Erell vous propose une nouvelle découverte de son univers créatif : photographies, bijoux, jeux coopératifs...

## Saint-André-des-Eaux

### Les Jardins d'Athénaïse

#### Samedi fermier

Samedi 3 juillet | de 10h à 18h

### Visite de ferme

Découverte de la ferme héliicole de Déborah Hamon qui élève en agriculture biologique 150 000 escargots gros gris, les transforme et les commercialise en circuits courts.

Déborah vous expliquera comment elle élève ses escargots au sein d'un écosystème complexe composé de poules, d'abeilles, de chèvres, d'une mare ainsi que son travail de cuisine de mets variés pour le plus grand plaisir de nos papilles!

➔ *Animations gratuites pour enfants (rempotage, lecture de paysages...), promenade au Port de Tréhé, marché de producteurs fermiers.*

➔ *Au port de Tréhé, départ pour des promenades en chaland. Tarif et réservation auprès d'Alain Lévêque (06 48 07 47 33). Nombre de places limité.*

➔ *Pensez à vous munir d'une glacière pour conserver vos achats. Zone de pique-nique sur place.*

## Kerhinet

### Autour de la laine

Mercredi 7 Juillet | de 14h à 16h

#### Atelier découverte

↳ Inscription : <https://www.weezevent.com/rdv-du-parc-decouverte-du-cycle-de-la-laine-ateliers-familles-kerhinet>

## Prinquiau

### château de l'Escuray

### Campement médiéval

Samedi 10 et dimanche 11 Juillet

Redécouvrez et expérimentez la vie quotidienne au Moyen-Age, au temps des chevaliers ! Dans le parc du château de l'Escurays, chevaliers en armes, gentes dames et damoiseaux établissent leur campement et recréent l'univers des habitants à cette époque. L'habitat, la cuisine, la médecine, la poterie, la broderie, l'héraldique...

Combats de chevaliers et mini concerts de l'ensemble « le Banquet du Roy » avec invitation à la danse :

↳ samedi à 11h-14h-15h30-17h30  
↳ dimanche à 10h30-14h-15h30-17h

## Mesquer

### Les balades crayonnées de Gaëlle

Jeudi 8 juillet | 10h (Mesquer)

Jeudi 8 juillet | 14h (Kerhinet)

Descriptif : cf. page 16

↳ A partir de 14 ans. Tarif : 25 €  
↳ inscription obligatoire : <https://www.weezevent.com/les-balades-crayonnees-de-gaelle-mesquer>  
↳ <https://www.weezevent.com/les-balades-crayonnees-de-gaelle-kerhinet>

## Saint-Malo-de-Guersac

### Tataki Zome

Mardi 13 Juillet | 10h 0

#### Atelier

Utilisez la technique des feuilles frappées, d'origine japonaise, afin de créer des empreintes de végétaux sur du tissu. Repérez les essences contenant le

plus de tanins. Mini balade de collecte de végétaux dans le respect de l'environnement, puis impression à l'aide d'un maillet de la feuille sur le tissu. Un superbe visuel se dessine alors comme par magie...

Proposé par l'association Brome

↳ Tarif : 10 € adulte et 5 € enfant

Tout public à partir de 6 ans

(accompagné)

Durée : 1 h 30

↳ Réservation obligatoire : <https://www.weezevent.com/atelier-tataki-zome-roze>

## Atelier l'herbier bleu

Mardi 13 Juillet | 14h - 16h

Utilisez la technique du cyanotype direct sur papier pour réaliser un herbier. Apprenez à reconnaître et identifier la silhouette d'une plante, d'une feuille, d'une fleur endémique et spécifique au milieu du marais. Mini balade de collecte des végétaux dans le respect de l'environnement.

↳ A partir de 6 ans (accompagné)

Tarif : 10 € adulte et 5 € enfant

↳ Réservation obligatoire : <https://www.weezevent.com/atelier-l-herbier-bleu-roze>

## Mesquer et kerhinet

### Les balades crayonnées de Gaëlle

Jeudi 15 juillet | 10h (Mesquer)

Jeudi 15 juillet | 14h (Kerhinet)

Descriptif : cf. page 16

↳ A partir de 14 ans. Tarif : 25 €  
↳ inscription obligatoire : <https://www.weezevent.com/les-balades-crayonnees-de-gaelle-mesquer>  
↳ <https://www.weezevent.com/les-balades-crayonnees-de-gaelle-kerhinet>

## Herbignac

### Rando-croquis

jeudi 15 Juillet | 10h30 - 13h

Découvrez autrement le paysage et les espaces naturels. Observez tout en apprenant comment le paysage s'est

construit, naturellement ainsi qu'avec l'action humaine. Les techniques de dessin et d'aquarelle seront abordées lors de cette balade de 5 kms maximum.

➔ *Départ de Landieul - devant la mare du village - dès 8 ans (accompagné) - Matériel fourni par l'association Brome.*

➔ *Enfant - 18 ans : 10 € - adulte 20 €*

➔ *Reservation obligatoire : <https://www.weezevent.com/balade-des-couleurs-herbignac>*

## Besné

### Départ du Chemin du Vignaud

#### Le Tremble et le Papillon

Jeudi 15 Juillet | 19h

#### balade-spectacle

avec la Compagnie La Belle Etoile

➔ *Durée : 1 h 45 - Gratuit*

➔ *Réservation obligatoire au 02 40 01 30 13*

## Village de Kerhinet

### La catiche

#### Les Perles d'Els

Du 16 au 31 Juillet | de 10h à 18h

#### Expo-vente

Découvrez les créations de verre de l'artiste Els, Bijoux uniques et originaux.

## Village de Kerhinet

### Atelier des couleurs

Dimanche 18 Juillet | 10h - 13h

#### Balade

Découverte des couleurs naturelles issues des plantes. Retrouvez d'anciennes techniques pour colorer les tissus, la laine ou bien produire ses encres naturelles? Recettes adaptées aux essences spécifiques.

Proposé par l'association Brome

➔ *1h de balade collective, 1h30 de réalisation en atelier,*

➔ *Public : adulte et ados à partir de 12 ans (accompagné)*

➔ *Tarif : adulte 20 € - ado 10 €*

➔ *Reservation obligatoire : <https://www.weezevent.com/balade-des-couleurs-kerhinet>*

## Montoir-de-Bretagne

### Au fil du Brivet - La remontée du Brivet

21 et 28 Juillet

#### Rando Promenade en chaland

Animée par les passionnés du Groupe d'animation tourisme de Montoir.

Retracée l'épopée des constructeurs de bateaux briérons en remontant le Brivet en chaland jusqu'à Rozé. Découvrez les ruines des hauts-fourneaux des forges de Trignac, les ponts, les mortas, arbres fossilisés et qui sait? Cormorans, hérons, poules d'eau... seront peut-être de la partie.

➔ *RDV : port de Méan côté Montoir de Bretagne à 15 h15 (Départ 15 h 30).Retour 19h*

➔ *Tarif: 13 € / Adulte - 6 €/ Enfant.*

➔ *Réservation à Bureau d'information touristique de Brière 02 40 24 34 44 ou Point I de Montoir-de-Bretagne, tél. 02 40 45 58 22. ou [contact@marineenboisdubrivet.fr](mailto:contact@marineenboisdubrivet.fr).*

## Jardin des Caves

Tous les jeudis | 18h

#### Conférence

*Programme à découvrir page 10 et sur [www.marineenboisdubrivet.fr](http://www.marineenboisdubrivet.fr) rubrique Jardin médiéval*

➔ *Le jardin se situe près de Trégonneau, chemin du domaine de l'Ormois. Fléchage à partir de la gendarmerie*

## Saint André-des-Eaux

### Marland

#### Autour du four à pain

Mercredi 21 juillet

#### Balade

Découverte du petit patrimoine, historique du four à pain, enfournement et cuisson à l'ancienne - le groupe par en randonnée pendant la cuisson - au retour, sortie du pain et dégustation accompagnée de la terrine briéronne traditionnelle visite proposée par la SNAT

➔ *Tarif : 6€/ Adulte - 3€ /Enfant 4 à 17 ans - gratuit /0 à 3 ans . Boules à pain revendues 2€ - Durée : 2 h*

# Pour le plaisir des yeux et de (se) faire plaisir



PARC NATUREL RÉGIONAL  
DE BRIÈRE

**Emportez avec vous un petit bout de Brière en rencontrant les artisans qui font notre territoire et qui s'engagent à nos côtés pour le développement durable de notre territoire.**

## MORTA BIJOUX

87 rue de la Brière  
SAINT-ANDRÉ-DES-EAUX  
☎ Tél. 06 60 96 85 17  
[contact@mortabijoux.com](mailto:contact@mortabijoux.com) - [www.mortabijoux.com](http://www.mortabijoux.com)

## ATELIERS JHP

96b rue de la Brière  
SAINT-ANDRÉ-DES-EAUX  
☎ Tél. 06 58 86 13 75  
[atelier-jhp@couteaux-morta.com](mailto:atelier-jhp@couteaux-morta.com)  
[www.couteaux-morta.com](http://www.couteaux-morta.com)

## LES FLEURS DE MAËLENN

66 Rue Joliot Curie | SAINT-JOACHIM  
☎ Tél. 02 40 91 41 42  
[lesfleursdemaelenn@gmail.com](mailto:lesfleursdemaelenn@gmail.com)  
[www.lesfleursdemaelenn.com](http://www.lesfleursdemaelenn.com)

## ATELIER BARBOTINE

30 rue de bas village | CROSSAC  
☎ Tél. 06 34 95 75 55  
[cbeude@orange.fr](mailto:cbeude@orange.fr) - [www.atelier-barbotine.com](http://www.atelier-barbotine.com)

## ATELIER ECAILLES DE FEU

12 Route de Mesquer | SAINT-MOLF  
☎ Tél. 09 54 06 23 30  
[atelier@ecaillesdefeu.com](mailto:atelier@ecaillesdefeu.com)  
[ecaillesdefeu.com](http://ecaillesdefeu.com)

## ATELIER CA TOURNE

2 route de la Turballe | SAINT-MOLF  
☎ Tél. 06 36 63.04 71  
[catourne@laposte.net](mailto:catourne@laposte.net)

## ATELIER LENY SOLEIL

Rue des artisans - ZA de Kergoulinet |  
MESQUER  
☎ Tél. 06 76 04 74 36 | [contact@lenny-soleil.fr](mailto:contact@lenny-soleil.fr)

## EDEN BLACK

GUÉRANDE  
☎ Tél. 06 11 30 05 95 | [contact@edenblack.fr](mailto:contact@edenblack.fr)

▶▶ Retrouvez l'ensemble des artisans  
à la Chaumière des Saveurs et de  
l'artisanat dans le village de Kerhinet à  
Saint-Lyphard



©G. Juin

## SITE RECOMMANDÉ

### LE MUSÉE DE LA MARINE EN BOIS

Espace Chateaubriand - 6 rue de  
Chateaubriand - MONTOIR-de-BRETAGNE  
☎ Tél. 02 40 45 58 22 // [contact@marineenboisdubrivet.fr](mailto:contact@marineenboisdubrivet.fr)  
<http://www.marineenboisdubrivet.fr/>

Possibilité de remonter le Brivet en chaland  
l'été | Balades de 1h30 min.

🕒 Ouvert en saison (sur rendez-vous hors-  
saison).

# Aout

## Saint-Joachim

### Bibliothèque

#### Adrien Coiffet

Aout

Exposition artistique de ce peintre briéron.

➔ Accès libre aux heures d'ouverture de la Bibliothèque.

## Mesquer

### Kercabellec

#### Marché du terroir et d'artisanat

Tous les mercredis | 9h à 13h

Vente directe, Producteurs locaux et créateurs d'art

## Saint-Nazaire

### Les balades crayonnées de Gaëlle

Dimanche 2 août | 10h

Partez en mode carnet de voyage avec l'artiste Gaëlle. Posez un autre regard sur ce qui vous entoure et expérimentez pour trouver votre trait ! Carnet de croquis offert.

➔ A partir de 14 ans. Tarif : 25 €

➔ Inscription obligatoire : <https://www.weezevent.com/rdv-du-parc-les-balades-crayonnees-de-gaelle-saint-nazaire>

## Saint-Malo-de-Guersac

### Port de Rozé

#### Réserve naturelle régionale - Site

#### Pierre Constant

Cf pages 8 et 9

## Village de Kerhinet

### La Câtiche

#### Fil en Bulles

Du 1er au 15 août | de 10h à 18h

#### Démonstration - Expo-vente

Oeuvres d'arts issues de la récupération avec Céline Fouriaux et Laurent Pihan, artistes invités.

*"Mon univers uni la poésie et l'humour, où se mélange des sculptures filiformes, des bigoudènes de plus en plus coquines, des visages sur bois flotté..." Céline Fouriaux*

## Gîte des Ecoliers et

### Ateliers de l'artisanat

#### Artisanat d'art

Du 1er au 31 août | de 10h à 18h

#### Exposition, vente et démonstrations

coutellerie, bijoux, poterie, objets bois, vannerie. Visite découverte des métiers

➔ tous les vendredis après-midis, entrée libre

## Saint-Joachim

### Ile de Fédrun

#### Maison du Parc

cf pages 6 et 7

## Saint-André-des-Eaux

### Fête des chalands Fleuris

#### Les souterrains du temps

Dimanche 2 août

54ème édition de la « Fête des Chalands Fleuris », Spectacle sur l'eau, parade en chalands, concerts de Epsilon et Rewind en soirée, animations et savoir-faire, buvette et restauration sur place.

➔ Entrée : 7 € / 5 € / gratuit enfants - <https://www.chalandsfleuris.fr/>

## La Brière à L'Envers - Acte 2

Du 4 au 8 août

#### Festival

Spectacles et animations proposés par le Collectif à L' Envers dans les communes de Brière

## Mesquer et Kerhinet

### Les balades crayonnées de Gaëlle

Jeudi 5 Août | 10h (Mesquer)

Jeudi 5 Août | 14h (Kerhinet)

Descriptif : cf. page 20

➔ *inscription obligatoire* : <https://www.weezevent.com/les-balades-crayonnees-de-gaelle-mesquer>

➔ <https://www.weezevent.com/les-balades-crayonnees-de-gaelle-kerhinet>

## Herbignac

### Château de Ranrouët

#### Campement médiéval

Dimanche 8 août

Troubadours, cracheurs de feu, tournois et autres animations surprise sont au programme de cette journée au Moyen-Âge.

➔ *Payant / Organisation ACLH*

## Saint-André-des-Eaux

### Marland

#### Autour du four à pain

Les 04 et 18 août

#### Balade

Découverte du petit patrimoine, historique du four à pain, enfournement et cuisson à l'ancienne. Randonnée pendant la cuisson puis sortie du pain et dégustation accompagnée de la terrine briéronne traditionnelle.

*visite proposée par la SNAT (2h environ)*

➔ *Tarif ADT 6€ - Enfant 4 à 17 ans 3€ gratuit -3 ans.*

*Boules à pain revendues 2€*

## Herbignac

### Ranrouët à travers les siècles

#### VISITES THEMATIQUES

plus d'infos page 11

## Montoir-de-Bretagne

### Au fil du Brivet - La remontée du Brivet

4, 11, 18 et 25 août | de 15h30 à 19h

#### Promenade en chaland

Randonnée originale animée par les passionnés du Groupe d'animation tourisme de Montoir.

Retracée l'épopée des constructeurs de bateaux briérons en remontant le Brivet en chaland jusqu'à Rozé. Au fil de l'eau découvrez es ruines des hauts-fourneaux des forges de Trignac, les différents ponts, les mortas, arbres fossilisés et qui sait? Cormorans, hérons, poules d'eau... seront peut-être de la partie.,

➔ *Rendez-vous au port de Méan côté Montoir de Bretagne à 15 h15 (Départ 15 h 30).Retour 19h*

➔ *Tarif: 13 € / Adulte - 6 €/ Enfant.*

➔ *Réservation à Bureau d'information touristique de Brière 02 40 24 34 44 ou Point I de Montoir-de-Bretagne, tél. 02 40 45 58 22. ou contact@marineenboisdubrivet.fr.*

## Montoir-de-Bretagne

### Jardin des Caves

Tous les jeudis à 18h

#### Conférence

*Programme à découvrir page 10 et sur [www.marineenboisdubrivet.fr](http://www.marineenboisdubrivet.fr) rubrique Jardin médiéval*

➔ *Le jardin se situe près de Trégonneau, chemin du domaine de l'Ormois. Fléchage à partir de la gendarmerie*

## Saint-Lyphard Village de Kerhinet

### Eve-Lyne

Du 16 au 31 août | 10h à 18h

#### Exposition

Céramique avec Ermenille, la Briéronne... On raconte qu'au sud de la Bretagne, En Brière, des sorcières sont installées. Elles se cachent sous de vieux cha-peaux rapiécés qui montent très haut ... Rien à craindre, elles sont mignonnes Et nous régaleront de délicieuses crêpes bretonnes Et de succulents pâtés de Ragondin..

*Evelyne Chauvat, créatrice de petits personnages en pâte céramique, fait vivre ses lutins, sorcières, elfes des marais le temps d'une exposition...*

➔ *En entrée libre et démonstrations sur place*

## Saint-Malo-de-Guersac Port de Rozé

### Tataki Zome

Mercredi 25 août | 10h30 à 12h

#### Atelier

Utilisez la technique des feuilles frappées, d'origine japonaise, afin de créer des empreintes de végétaux sur du tissu. Repérez les essences contenant le plus de tanins. Mini balade de collecte de végétaux dans le respect de l'environnement, puis impression à l'aide d'un maillet de la feuille sur le tissu. Un superbe visuel se dessine alors comme par magie...

*Proposé par l'association Brome*

➔ *Tout public à partir de 6 ans (accompagné)*

➔ *Tarif : 10 € adulte et 5 € enfant*

*Reservation obligatoire : <https://www.weezevent.com/atelier-tataki-zome-roze>*

## Saint-Malo-de-Guersac Port de Rozé

### Atelier l'herbier bleu

Mercredi 25 août | 14 h à 15h30

#### Atelier

Utilisez la technique du cyanotype direct sur papier pour réaliser un herbier. Apprenez à reconnaître et identifier la silhouette d'une plante, d'une feuille, d'une fleur endémique et spécifique au milieu du marais. Mini balade de collecte des végétaux dans le respect de l'environnement.

*Proposé par l'association Brome*

➔ *Tout public dès 6 ans (accompagné)*

➔ *Tarif : 10 € adulte et 5 € enfant*

*Reservation obligatoire : <https://www.weezevent.com/atelier-l-herbier-bleu-roze>*

## Herbignac village de Landieul

### Rando-croquis

Samedi 26 août

#### Randonnée

Découvrez autrement le paysage et les espaces naturels. Observez et comprenez comment le paysage s'est construit, naturellement ainsi qu'avec l'action humaine. Les techniques de dessin et d'aquarelle seront abordées lors de cette balade de 5 kms maximum.

➔ *Rendez-vous devant la mare du village - tout public à partir de 8 ans (accompagné) - Matériel fourni par l'association Brome.*

➔ *Enfant jusqu'à 18 ans : 10 € - adulte 20 € Durée : 2 h 30 environ*

➔ *Reservation obligatoire : <https://www.weezevent.com/balade-des-couleurs-herbignac>*



## Saint-Lyphard

### Mais qui sont ces curieux mammifères qui réussissent à voler avec leurs mains?

#### Sortie naturaliste

Venez découvrir tous les secrets des chauve-souris au cours d'une balade nocturne. Réussirez-vous à les observer malgré leur vol très rapide?

➔ Dès 7 ans. 20 personnes maximum.

➔ Animée par la LPO 44/Durée 2h/Lieu précisé à l'inscription <http://www.parc-naturel-briere.com/fr/tourisme/agenda>

## Missillac

### Samedi Fermier : Les jardins de Brière

Samedi 28 août | Journée dès 10h

Visite du verger, marché de producteurs fermiers, animations « découverte des petites bêtes » pour les enfants. Restauration rapide sur place

➔ Fléchage depuis la sortie 14 de la RN165 (Nantes-Vannes)- Programme définitif sur facebook

## Saint Lyphard

### Kerhinnet

### atelier des couleurs

Samedi 28 août | 10h - 13h

#### Balade

Découvrez les couleurs naturelles issues des plantes. Retrouvez d'anciennes techniques pour colorer les tissus, la laine ou bien produire ses encres naturelles en connaissant bien son environnement ainsi que les recettes adaptées aux essences spécifiques.

➔ 1h de balade collecte, selon la saison, rumex, rhubarbe, galles de chêne, genêts, hêtre, chélideine, ronce, aspérule, garance, coquelicot etc..

➔ 1h30 de réalisation en atelier, bains de décoctions, macérations et teinture d'échantillons.

➔ Public : adulte et ados à partir de 12 ans (accompagné)

➔ Tarif : adulte 20 € - ado 10 €

➔ Durée : 2 h 30 à 3 h environ

➔ Réservation obligatoire : [www.parc-naturel-briere.com](http://www.parc-naturel-briere.com)

## Herbignac

### château de Rarouët

### La tête dans les étoiles

Samedi 28 août | 14h - 23h

#### Astronomie

Un temps dédié à l'astronomie avec des observations du ciel, des fusées à eau et un cosmorama !

➔ Esplanade devant le château / Organisation La Brière étoilée



©M.Bibard - SNAT

# PARC EN FÊTES : SAVE THE DATE!

**2 et 9 septembre**

## **Saint-Lyphard - Village de Kerhinet marchés de Kerhinet**

**2 Sept.** : Panier artistique surprise  
Avec le Collectif OUVrir l'horizon

**9 Sept.** : Spectacle surprise avec Le Festival  
«*La Brière à l'Envers*» une session musicale  
et quelques pas de danse seront proposés

*En partenariat avec le Collectif Ouvrir l'Horizon et  
la Brière à l'Envers*



**4 septembre**

## **Guérande - Congor Samedi fermier : Huitric Producteur**

Visite de l'exploitation /Ateliers de découverte  
Marché de producteurs fermiers. Restauration  
rapide sur place

➔ *Fléchage depuis Guérande et Saillé-  
Programme définitif sur facebook*



**11 septembre**

## **Saint-Malo-de-Guersac Trail de Brière**

N'oubliez pas de vous inscrire pour la  
course de votre choix ou venez profitez  
des activités sur place.

➔ *Infos : [courirenbriere.e-monsite.com](http://courirenbriere.e-monsite.com)*

➔ *Avec Espace Parc*



**11 et 12 septembre**

## **Mesquer Fête de la Mer**

Une manifestation sur terre et en mer  
avec l'arrivée des embarcations à la  
marée montante.

➔ *Espace Parc et exposition "Papillons"*



**12 septembre**

**Saint-Malo-de-Guersac**  
**Place des initiatives**

Retrouvez les partenaires porteurs d'initiatives qui œuvrent pour un développement durable de notre territoire .

➔ *Expositions, jeux, ateliers et expérimentation au programme*



**du 15 au 30 septembre**

**Herbignac**

**Château de Ranrouët**  
**Parc en Fêtes**

Le Château s'associe à Parc en Fêtes avec l'accueil de exposition Tous aux Papillons et de nombreuses autres surprises



©A.Bléas - UIA photos

**14 au 19 septembre**

**Saint-Nazaire**  
**Solitaire du Figaro**

➔ *Espace Parc et rencontres scolaires et centres de loisirs et le grand public*



©J.Bosger

**17, 18 et 19 septembre**

**Dans les communes du Parc**  
**Montoir de Bretagne, Saint-Lyphard,**  
**Saint Malo de Guersac, Saint-Joachim...**  
**Journées Européennes du Patrimoine**

Découverte des patrimoines et savoir-faire -  
*En savoir plus page 29*



**Sortilège en Brière**

lancement des parcours numériques à Assérac, Mesquer, Saint-Molf et Guérande

**Samedi 25 septembre**

**Saint-Malo-de-Guersac**  
**Consommons parc**

Marché des producteurs et de l'artisanat, village des races locales, balades et randonnées tout au long du mois.

➔ *Programme complet mi aout sur [www.parc-naturel-briere.com](http://www.parc-naturel-briere.com)*



©A.Bléas - UIA Photos

# Septembre

**Saint-Malo-de-Guersac**  
**Port de Rozé**  
**Réserve naturelle régionale - Site**  
**Pierre Constant**  
**Cf pages 8 et 9**

**Village de Kerhinet**  
**La Catiche**  
**Cf pages 4 et 5**

**Au Bois Créatif**  
Du 1er au 30 septembre | de 10h à 18h

**Exposition-vente - démonstrations**  
**sur place**

Cette petite entreprise propose des créations bois originales et personnalisables.

➔ <https://www.facebook.com/auboiscreatif44/>

**Saint-Joachim**  
**Ile de Fédrun**  
**Maison du Parc**  
**cf pages 6 et 7**

**Sainte-Reine-de-Bretagne**  
**Nature expo**

Dimanche 5 septembre | 10h

**Sortie nature**

Sortie naturaliste et dessin de ce qui nous entoure (oiseaux, insectes, flore, paysage, etc.) Puis exposition des tableaux à la médiathèque des communes concernées

➔ *Animée par ACROLA/Durée 3h/Lieu précisé à l'inscription [www.parc-naturel-briere.com](http://www.parc-naturel-briere.com)*



**Saint-Lyphard**  
**Nature expo**  
Lundi 6 septembre | 15h

**Sortie nature**

Sortie naturaliste et dessin de ce qui nous entoure (oiseaux, insectes, flore, paysage, etc.) Puis exposition des tableaux à la médiathèque des communes concernées

➔ *Animée par ACROLA/Durée 3h/Lieu précisé à l'inscription [www.parc-naturel-briere.com](http://www.parc-naturel-briere.com)*



**Saint-Nazaire**  
**Entre laisse de mer et dune**  
Mercredi 8 septembre | 10h

**Sortie nature famille**

Lorsque la mer se retire, elle dépose sur la plage d'innombrables petits éléments, c'est la laisse de mer. Cette interface entre terre et mer fourmille de vie. Venez comprendre les rôles de ces étroits rubans d'algues déposés sur le rivage. Quels trésors se cachent sur le sable doré ? Quels sont ces plantes des dunes ?

➔ *Animée par le CPIE Loire Océane/Durée 2h/Lieu précisé à l'inscription [www.parc-naturel-briere.com](http://www.parc-naturel-briere.com)*



**Montoir-de-Bretagne**  
**Chauve qui peut, des**  
**chiroptères!**

Vendredi 10 septembre | 19h45

**Sortie nature**

Mais qui sont ces curieux mammifères qui réussissent à voler avec leurs mains ? Venez découvrir tous les secrets des chauve-souris au cours d'une balade nocturne. Réussirez-vous à les observer malgré leur vol très rapide ?

➔ *Enfant à partir de 7 ans. 20 personnes maximum.*

➔ *Animée par la LPO44/Durée 2h/Lieu précisé à l'inscription [www.parc-naturel-briere.com](http://www.parc-naturel-briere.com)*



## Saint-Nazaire

### Nature expo

Samedi 11 septembre | 10h

#### Sortie nature

Sortie naturaliste et dessin de ce qui nous entoure (oiseaux, insectes, flore, paysage, etc.) Puis exposition des tableaux à la médiathèque des communes concernées

➔ Animée par ACROLA/Durée 3h/Lieu précisé à l'inscription [www.parc-naturel-briere.com](http://www.parc-naturel-briere.com)



## La Chapelle des Marais

### Découverte des arbres contée et bricolée

Dimanche 12 septembre | 10h

#### Animation nature

Au cours de cette matinée, contes, légendes et petits bricolages, permettront aux petits comme aux grands de découvrir le monde des arbres et de tisser un lien affectif avec certaines essences qu'ils n'oublieront pas de si tôt...

➔ Animée par Patrick Trécul/Durée 2h/Lieu précisé à l'inscription [www.parc-naturel-briere.com](http://www.parc-naturel-briere.com)



## Donges

### Nature expo

Dimanche 12 septembre | 10h

#### Sortie nature

Sortie naturaliste et dessin de ce qui nous entoure (oiseaux, insectes, flore, paysage, etc.) Puis exposition des tableaux à la médiathèque des communes concernées.

➔ Animée par ACROLA/Durée 3h/Lieu précisé à l'inscription [www.parc-naturel-briere.com](http://www.parc-naturel-briere.com)



## Guérande

### A la rencontre des arbres des haies

Mercredi 15 septembre | 14h

#### Sortie nature famille

Vous avez du mal à regarder un saule dans le blanc des feuilles ? Vous avez peur de croiser un grand chêne dans une ruelle sombre ? Vous êtes peut-être dendrophobe ! La dendrophobie c'est la phobie des arbres, mais avec nous, vous ne craignez rien ! Découvrons ensemble les arbres des chemins et apprenons à les apprivoiser pour ne pas avoir à s'en méfier.

➔ Animée par le CPIE Loire Océane/Durée 2h/Lieu précisé à l'inscription [www.parc-naturel-briere.com](http://www.parc-naturel-briere.com)



## Guérande

### Tous aux papillons

Dimanche 12 septembre | 14h

#### Sciences participatives

Tous aux papillons ! Venez participer au recensement des papillons de jour en Brière. Accompagné d'un entomologiste, vous apprendrez à reconnaître les espèces en fonction de la saison et des milieux naturels dans lesquels ils vivent. Vous pourrez alors nous aider en contribuant à l'amélioration des connaissances dans les Atlas de la biodiversité

➔ Animée par Patrick Trécul/Durée 3h30/Lieu précisé à l'inscription [www.parc-naturel-briere.com](http://www.parc-naturel-briere.com)



## Saint-Molf

### Découverte des chauves-souris

Vendredi 17 septembre | 20h45

#### Animation nature tout public

Les idées reçues sur les chauves-souris sont nombreuses. A l'occasion d'une sortie crépusculaire, je pourrai présenter au public ces animaux, répondre aux questions diverses et permettre une observation et l'écoute des chauves-souris à l'aide d'un détecteur d'ultrasons.

➔ Animée par Patrick Trécul/Durée 2h/Lieu précisé à l'inscription [www.parc-naturel-briere.com](http://www.parc-naturel-briere.com)





## Saint-Joachim

### médiathèque Louise Michel

#### Qui est sur la photo ?

vendredi 17 septembre | de 20h à 22h

#### Recherche

Dans le cadre des Journées du Patrimoine sur le thème « Patrimoine pour tous », la médiathèque de Saint-Joachim et le Parc naturel régional de Brière vous invitent à vous remémorer la vie d'antan en Brière. Partagez vos souvenirs et aidez nous à identifier les photos extraites des archives du Parc.

Vous avez-vous-même des photos ou cartes postales que vous ne parvenez pas à identifier ? Apportez-les!

➔ *Gratuit. Sur inscription à la médiathèque au 02 40 61 69 22 ou par mail : [bibliotheque.saintjoachim@orange.fr](mailto:bibliotheque.saintjoachim@orange.fr)*

## Saint-Lyphard

### Port de Bréca

#### La nature est remarquable dans l'oeil du photographe

Samedi 18 septembre - 9h

Avec André Bléas, photographe aguerri membre de la section photos de l'Université Inter-Ages, partez au coeur du grand marais muni de votre appareil photo

➔ *Gratuit - Réservation : <https://www.weezevent.com/la-nature-est-remarquable-dans-l-il-du-photographe>*

## Guérande

#### Ces serpents si discrets

Lundi 20 septembre | 10h

#### Sortie nature

Farouches et prudents, serpents et lézards sont peu visibles mais pourtant bien présents dans nos paysages. Partez à la découverte de ces mal-aimés et revenez enchantés de mieux les connaître : une sortie pour tordre le cou aux idées reçues !

➔ *Animée par le CPIE Loire Océane/Durée 2h/Lieu précisé à l'inscription*



## Assérac

#### Les dunes de Pont Mahé, un milieu remarquable

Samedi 25 septembre | 10h



#### Sortie nature

Les dunes de Pont-Mahé abritent des milieux exceptionnels (dunes blanches, landes sèches à bruyère, mares...), une flore rare et protégée et une faune rare. Venez découvrir ce site si particulier : la faune, la flore et aussi les actions de gestion des milieux naturels qui y sont menées.

➔ *Animée par le Parc naturel régional de Brière / Durée 2h / inscription [www.parc-naturel-briere.com](http://www.parc-naturel-briere.com)*

## Saint-Lyphard

#### A la recherche des Coccinelles

Samedi 25 septembre | 14h30



#### Animation nature tout public

Après avoir reçu quelques informations sur la vie des coccinelles et les méthodes de recherche spécifiques à ces insectes, les participants fabriqueront leur « parapluie japonais » et partiront à la recherche de ces insectes toujours très appréciés. L'occasion d'entrer dans une démarche d'inventaire...

➔ *Animée par Patrick Trécul et GNLA/ Durée 2h/Lieu précisé à l'inscription [www.parc-naturel-briere.com](http://www.parc-naturel-briere.com)*

## Saint-Joachim

#### les nuisibles

Samedi 25 septembre | 20h



#### Conférence

Entre une logique d'éradication, héritée des XVIII<sup>e</sup> et XIX<sup>e</sup> siècles, et une logique de sacralisation, toute récente, une cohabitation entre les humains et les autres qu'humains est-elle possible ? En cheminant à travers les âges, les espèces, les territoires et les milieux sociaux, se révèlent ainsi les interactions changeantes entre les sociétés et leurs environnements.

➔ *Conférence Branchés de la Biodiv/ Animée par SNPN/Durée 2h inscription [www.parc-naturel-briere.com](http://www.parc-naturel-briere.com)*

## Kerhinet

### Denis Clavreul

Du 27 septembre au 1er octobre

#### Stage aquarelle

L'artiste nantais Denis Clavreul vous accueille pour un stage artistique exceptionnel, en immersion en Bière.

➔ *Logement au village de Kerhinet.*

➔ *Stage payant*

➔ *Infos et inscriptions : [www.denisclavreul.com](http://www.denisclavreul.com)*

### Terre Crue

Du 30 septembre et 1er octobre

#### stage Enduits

Le Collectif Terre Crue Presqu'île vous propose un stage autour des enduits naturels.

➔ *Infos et inscriptions : [terrecrue.presquile@gmail.com](mailto:terrecrue.presquile@gmail.com)*

### Festival La Brière à L'Envers - Acte 3

Du 7 au 12 septembre

spectacles et animations proposés par le Collectif à L'Envers dans les communes de Brière



## Journée Européennes

### du Patrimoine

18 et 19 septembre

Visites thématiques concert, pique nique, conférence sur les étoiles....

➔ *Programme détaillé [www.parc-naturel-briere.com](http://www.parc-naturel-briere.com)*

### Saint-Lyphard

#### Visites de l'architecture patrimoniale

Visites du clocher et de l'église par l'Office de Tourisme de Saint-Lyphard et par l'association Archives et Histoire.

-Visite du dolmen de Kerbourg et du petit patrimoine communal avec l'association Archives et Histoire.

#### Visites du patrimoine paysager

Expositions photos dans divers lieux de la commune

➔ *Programme détaillé sur <https://www.mairie-saintlyphard.fr/>*

### Montoir-de-Bretagne

#### Fête de l'Ormois

19 septembre

Danses du Poitou et de Bretagne, concerts, artisanat...

### Besné

#### Place de l'église

#### Découverte du patrimoine

19 septembre | 14h - 17h

#### balade à vélo

Parcourez à vélo la commune de Besné, halte artistique et dégustation au four à pain.

➔ *Gratuit.*

➔ *Réservation : 02 40 01 30 13*



## Village de Kerhinet

Cf pages 4 et 5

## Saint-Joachim Ile de Fédrun

Maison du Parc  
cf pages 6 et 7

## Pont-Château Nature expo

Samedi 2 octobre | 10h30

### Sortie nature

Sortie naturaliste et dessin de ce qui nous entoure (oiseaux, insectes, flore, paysage, etc.) Puis exposition des tableaux à la médiathèque des communes concernées.

➔ Animée par ACROLA/Durée 3h/Lieu précisé à l'inscription

## Saint-Lyphard A la découverte des rapaces nocturnes

Mercredi 6 octobre | 14h30

### Atelier nature

Fascinants, effrayants mais méconnus, venez découvrir les rapaces nocturnes de nos régions. Un diaporama présentant les espèces de notre région, suivi de jeux seront proposés, ainsi qu'un atelier de dissection de pelotes de réjection. ATELIER.

➔ Enfant à partir de 7 ans.

➔ Animé par la LPO44/Durée 2h/Lieu précisé à l'inscription [www.parc-naturel-briere.com](http://www.parc-naturel-briere.com)

## Herbignac

### Le grand voyage des salamandres

Vendredi 8 octobre | 20h

### Sciences participatives

Une soirée d'automne humide et douce ? Les conditions idéales sont réunies pour observer la migration des salamandres sur les chemins forestiers. De nuit et bien équipés, partons à leur rencontre !

➔ Animée par le CPIE Loire Océane/Durée 2h/Lieu précisé à l'inscription [www.parc-naturel-briere.com](http://www.parc-naturel-briere.com)

## Saint-Molf

### Accueillir la biodiversité dans son jardin, nichoirs oiseaux

Mercredi 13 octobre | 14h

### Atelier participatif

Une soirée d'automne humide et douce ? Les conditions idéales sont réunies pour observer la migration des salamandres sur les chemins forestiers. De nuit et bien équipés, partons à leur rencontre !

➔ Animé par le CPIE Loire Océane/Durée 2h/Lieu précisé à l'inscription [www.parc-naturel-briere.com](http://www.parc-naturel-briere.com)

## Crossac Araignées

Vendredi 15 octobre | 20h

### Conférence

Majestueuses ou effrayantes, les araignées cohabitent avec nous depuis la nuit des temps. Mais les connaissez-vous vraiment ?

Lors de cette conférence, Christine Rollard, aranéologue du Museum de Paris, vous fera découvrir toute la diversité de ce groupe ainsi que leurs mœurs, souvent moins connues que certaines idées reçues.

➔ Animée par Christine Rollard (MNHN) / Durée 2h inscription : [www.parc-naturel-briere.com](http://www.parc-naturel-briere.com)



## Saint-Nazaire

### La migration au fort de l'Ève

Samedi 16 octobre | 8h30



#### Sortie nature

Les passereaux pourront vous passer par centaines au-dessus de la tête!

➔ Animée par la LPO/Durée 2h30/Lieu précisé à l'inscription [www.parc-naturel-briere.com](http://www.parc-naturel-briere.com)

## Saint-Joachim

### Ces petites bêtes qui nous effraient

Samedi 16 octobre | 10h

#### Sortie nature

A l'aide de loupe, de filets à papillons, venez découvrir, sur les chemins, ces petites bêtes qui nous font peur : araignées, cloporte, insectes, et autres. Qui sont-elles ? Que mangent-elles ? Où vivent-elles ? Elles n'en finiront pas de vous surprendre et n'auront plus de secrets pour vous.

➔ Animée par le Parc naturel régional de Brière / Durée : 2h



## Herbignac

### Accueillir la biodiversité dans son jardin, nichoirs oiseaux

Mercredi 20 octobre | 14h

#### Atelier participatif

Après un temps d'échange pour mieux connaître les oiseaux de nos jardins, nous vous proposerons de construire un nichoir, qui facilitera la vie de vos colporteurs mélodieux qui ont souvent du mal à trouver un site pour leur futur nid douillet. N'hésitez pas, si vous en avez, à amener avec vous votre visseuse dévisseuse. Des fiches pour savoir « comment accueillir la biodiversité dans son jardin » vous seront proposées.

➔ Animé par le CPIE Loire Océane/Durée 2h/Lieu précisé à l'inscription [www.parc-naturel-briere.com](http://www.parc-naturel-briere.com)



## Montoir-de-Bretagne

### Les petits naturalistes en action : construction de nichoirs

Mercredi 20 octobre | 14h30

#### Atelier participatif

Venez lutter contre la crise du logement chez les oiseaux des villes en leur fabriquant un magnifique nichoir. Matériel fourni.

➔ Dès 7 ans, les enfants sont obligatoirement accompagnés par leurs parents. 6 familles maximum accompagnées de leurs enfants, dans la limite de 15 personnes maximum.

➔ Animé par la LPO44/Durée 2h/Lieu précisé à l'inscription [www.parc-naturel-briere.com](http://www.parc-naturel-briere.com)



## Village de Kerhinet

### La Catiche

### Expositions et démonstrations d'art et d'artisanat

du 17 octobre au 02 novembre.

## Mesquer

### Base nautique du Toul Ru, Chemin du Bourlandais (VC49)

### Pêche aux saveurs

dates à confirmer | en journée

Ateliers, dégustation autour des coquillages et crustacés.

➔ Plus d'infos sur [www.parc-naturel-briere.com](http://www.parc-naturel-briere.com)

# NOVEMBRE / DÉCEMBRE

## Village de Kerhinet

Cf pages 4 et 5

## Saint-Joachim

### Ile de Fédrun

## Maison du Parc

Cf pages 6 et 7

## Missillac

### Les oiseaux de mon jardin

Samedi 6 novembre | 10h30

#### Sortie nature

Présentation à la médiathèque des oiseaux présents dans la commune et accentuation des oiseaux des jardins et comment les nourrir

➔ Animée par ACROLA/Durée 2h/Lieu précisé à l'inscription [www.parc-naturel-briere.com](http://www.parc-naturel-briere.com)



## Saint-Molf

### Découverte des oiseaux des marais salants

Dimanche 7 novembre | 10h

#### Sortie nature

Sortie ornithologique dans les salines, apprendre à reconnaître et compter les oiseaux limicoles, canards, etc...

➔ Animée par ACROLA/Durée 2h/Lieu précisé à l'inscription [www.parc-naturel-briere.com](http://www.parc-naturel-briere.com)



## Village de Kerhinet peintures naturelles

11 et 12 novembre

#### stage

Découverte de plusieurs techniques et recettes de peintures naturelles à tout public : peinture à la caséine, peinture à la chaux, peinture à l'argile ... Les participants aborderont quelques notions théoriques sur la décoration naturelle et la couleur ... et puis passeront à la pratique. Les recettes proposées sont préparées à partir de la matière première et sont réalisables chez soi

➔ Informations et réservations : [terrecrue.presquile@gmail.com](mailto:terrecrue.presquile@gmail.com)

## La Chapelle-des-Marais Accueillir la biodiversité dans son jardin, gîte chauve-souris

Mercredi 17 novembre | 14h

#### Atelier participatif

La nuit tombe sur Gotham City...et son emblème s'illumine dans le ciel noir et menaçant...bientôt des battements d'ailes se feront entendre... Mais qui sont-elles vraiment ? Rejoignez-nous pour en apprendre davantage sur les chauves-souris. Pourquoi et comment construire un refuge pour les accueillir au jardin ? Agissons tous ensemble lors de cet atelier participatif.

➔ Animé par le CPIE Loire Océane/Durée 2h/Lieu précisé à l'inscription



## Prinquiau

### Les reptiles de Loire-Atlantique

Vendredi 19 novembre | 20h

#### Conférence

Souvent mal aimés parce que méconnus, les reptiles n'ont pas bonne presse. Cependant, c'est un monde fascinant qui s'offre à celles et ceux qui oseront l'aventure.

➔ Animée par Bretagne Vivante/Durée 2h30/Lieu précisé à l'inscription



## Sainte-Reine-de-Bretagne

### Les petits naturalistes en action :

#### construction de niochirs

ABC – Mercredi 24 novembre | 14h30

#### Atelier participatif

Venez lutter contre la crise du logement chez les oiseaux des villes en leur fabriquant un magnifique niochir. Matériel fourni.

➔ *Enfant à partir de 7 ans, les enfants sont obligatoirement accompagnés par leurs parents. 6 familles maximum accompagnées de leurs enfants, dans la limite de 15 personnes maximum.*

➔ *Animé par la LPO44/Durée 2h/Lieu précisé à l'inscription*

## Trignac

### 1 Arbre, 1 vie

Samedi 27 novembre

Distribution d'arbres et arbustes aux nouveaux-nés des communes de Brière. Événement sur inscription réservé aux familles d'un enfant né entre 1er/10/2020 et 1/10/2021



## Saint-André-des-Eaux

### Les myxomycètes

Dimanche 5 décembre | 14h

#### Sortie nature Descriptif?

➔ *Animée par Bretagne Vivante/Intervenant: René Le Goff/Durée 2h/Lieu précisé à l'inscription*

## Pornichet

### Les petits naturalistes en action :

#### bon appétit les oiseaux

Mercredi 8 décembre | 14h30

#### Atelier naturaliste

L'oiseau ayant chanté tout l'été se trouva fort dépourvu lorsque l'hiver fût venu. Venez fabriquer en famille des boules de graisses pour aider nos amis à plumes à passer l'hiver.

➔ *Enfant à partir de 4 ans, les enfants sont obligatoirement accompagnés par leurs parents. 20 personnes maximum.*

➔ *Animé par la LPO44/Durée 2h/Lieu précisé à l'inscription*



©D.Mahé - UIA photos



©G.Juin

# Envie de prolonger un séjour en Brière?



Après une journée en Brière rien de tel qu'un petit cocon bien douillet. Nos hôtes labellisés «Valeurs Parc» vous accueillent et s'engagent à nos côtés pour le développement durable et la découverte de notre territoire.

## Gîtes

### Le Gîte Corobert

Corobert - HERBIGNAC -  
Tél. 02 40 88 85 40 - 06 34 41 23 26

### Le Gîte du Père Félix

49 Kercouret - HERBIGNAC -  
Tél. 02 40 88 94 35 - 06 15 25 98 05

### Le Plessis 1

Le Plessis - HERBIGNAC -  
Tél. 02 40 88 93 73 - 06 67 23 19 24

### Le Plessis 2

Le Plessis - HERBIGNAC -  
Tél. 02 40 88 91 91 - 06 23 63 17 94

### Le Fer à cheval, Le rocher et la Maison de mémé

La Carrais - MISSILLAC -  
Tél. 02 40 53 25 45 - 06 79 88 53 65

### La Matinais

La Matinais - MISSILLAC -  
Tél. 02 40 66 87 88 - 06 72 15 48 04

### La Passiflore

35 La Tennière - STERREINE-DEBRETAGNE -  
Tél. 02 40 01 13 92 - 06 87 13 35 13

### Le Gîte DEHAS

3 rue du Dehas - La CHAPELLE-des-MARAIS -  
Tél. 02 40 53 98 24 - 06 82 82 73 21

### La Brière et L'Aigrette

18 rue Jules Verne - ST-MALO-DE-GUERSAC -  
Tél. 09 77 02 26 18 - 06 72 06 15 73

### Le Gîte du Bois Brulé

5 rue des Paludiers Queniquen - GUÉRANDÉ -  
Tél. 09 77 02 26 18 - 06 71 05 53 52

### Ty Gwen Roc 1

9 rue du rocher - Quéniquen - GUÉRANDÉ -  
Tél. 02 40 53 98 24 - 06 82 82 73 21

## Chambre d'hôtes

### Passez simple

207 Keralio - ST-LYPHARD -  
Tél. 02 40 42 99 70 - 06 35 93 90 72  
gitedekerbriant@gmail.com

### Les chambres des marais

17 rue des Trélonnées - La CHAPELLE-des-MARAIS -  
Tél. 02 40 91 32 02  
jcl.halgand@wanadoo.fr

### La Roselière

430 Le Clos d'Orange - ST-LYPHARD -  
Tél. 02 28 54 91 58 - 07 80 44 11 10

### La Vicairie

11 rue de Kerdebleu - HERBIGNAC -  
Tél. 02 40 53 26 72 - 06 75 25 73 00  
jjsaliou@gmail.com

### La Noé de Marlais

12 Rue Jean de Rieux - Marlais - HERBIGNAC -  
Tél. 02 40 91 40 83

### Le Manoir de Bel Ebat

1 rue de Bel Ebat - CROSSAC -  
Tél. 02 51 16 99 57 - 06 80 73 81 31  
leghis@orange.fr



Notre  
**b10**  
sphère

En route vers un titre mondial



RENSEIGNEMENTS ET INSCRIPTION

**Maison du Parc de Fédrun**

02 40 91 68 68

**Maison du Parc de Kerhinet**

02 40 24 34 44

[maisonduparc@parc-naturel-briere.fr](mailto:maisonduparc@parc-naturel-briere.fr)